

HAUSPROSPEKT



Beschreibung unter <https://www.meinefewo.de/ferienwohnung-99909.htm>

Ferienwohnung Nelius

56858 Neef, Mittelmosel

Herzlich willkommen auf unserer Seite. Hier stellen wir Ihnen unsere Ferienwohnung und den Weinort Neef vor, damit Sie sich schon vor Ihrem Urlaub bei uns ein Bild unseres Angebotes machen können. Wir freuen uns auf Sie. Besuchen Sie uns.

Bitte beachten Sie, dass die Wohnung in der Zeit vom 1. 11. bis 31. 3. leider nicht buchbar ist.

Falls Sie Fragen haben nutzen Sie bitte den Kontaktbutton oben Rechts auf dieser Seite.
Vielen Dank.

Auf einen Blick

Max. 5 Personen
75 qm Wohnfläche
3 Schlafzimmer
1 Bad

Schlafplätze

1 Doppelbett (180x200)
1 Doppelbett (200x200)
1 Einzelbett (100x200)

Eigenschaften

Kinderfreundlich, Nichtraucher, Haustiere auf Anfrage

Wohnen und Leben

Heizung/Zentralheizung, Fernseher, SAT-TV, Radio, Internet WLAN, Telefon

Kochen und Essen

Elektroherd, Backofen, Dunstabzugshaube, Elektrogrill, Kühlschrank, Gefrierfach, Kaffeemaschine Filter, Wasserkocher, Toaster, Brotmaschine, Eierkocher, Esstisch/Essecke, Geschirr, Geschirrhandtücher

Bad und Sanitär

Dusche, Badewanne, Waschbecken, Spiegel, Haartrockner, WC, Separates WC

Haushaltshilfen

Bügeleisen, Staubsauger, Wäscheständer, Putzmittel

Für die Kleinen

Kinderhochstuhl, Wickelaufgabe, Baby-Badewanne

HAUSPROSPEKT



Fuhrpark

PKW-Stellplatz, Motorrad-Stellplatz, Fahrradunterstand

Im Grünen

Terrasse, Sonnenmarkise, Grill

Sicherheit

Rauchmelder

Entfernungen

Ortsmitte 0.1 km, Supermarkt 4.0 km, Restaurant 0.2 km, Arzt 5.0 km, Apotheke 5.0 km, Tankstelle 2.5 km, Autobahn 35 km, Bahnhof 0.3 km, Bushaltestelle 0.5 km, Flughafen 25 km

Die Ferienregion Mittelmosel

Neef und Umgebung

Der idyllische Wein- und Ferienort Neef liegt etwa in der Mitte zwischen Trier und Koblenz und ist umgeben von einer reizvollen Landschaft mit steilen Weinbergen und bewaldeten Höhen. Alte Fachwerk- und Winzerhäuser und enge, verwinkelte Gassen sind typisch für unser Dorf. Die zentrale Lage des Ortes ist idealer Ausgangspunkt für verschiedenartige Unternehmungen. Ausflüge mit Bahn, Bus oder Schiff, sowie erholsame Rad- oder Wandertouren sind fast zu jeder Jahreszeit möglich.

Eine besondere Attraktion in unmittelbarer Nähe ist der Kultur-Rundweg Calmont-Kloster-Stuben-Petersberg, der in einer Gemeinschaftsinitiative der Gemeinden Bremm, Ediger-Eller und Neef geschaffen wurde. Besonders anspruchsvoll ist der Calmont-Klettersteig, der durch die steilsten Weinberge Europas führt. Dort können sportliche Wanderer in schwindelnder Höhe den moseltypischen Steillagen-Weinbau hautnah erleben und nebenbei auch manch seltene Pflanzen und Tiere beobachten.

Die ausführliche Beschreibung dieser Ferienunterkunft mit Standortkarte, aktuellen Preisen und Saisonzeiten finden Sie unter

<https://www.meinefewo.de/ferienwohnung-99909.htm>

Kontakt zum Vermieter

Herr Werner Nelius

Telefon: +49 6542 21360

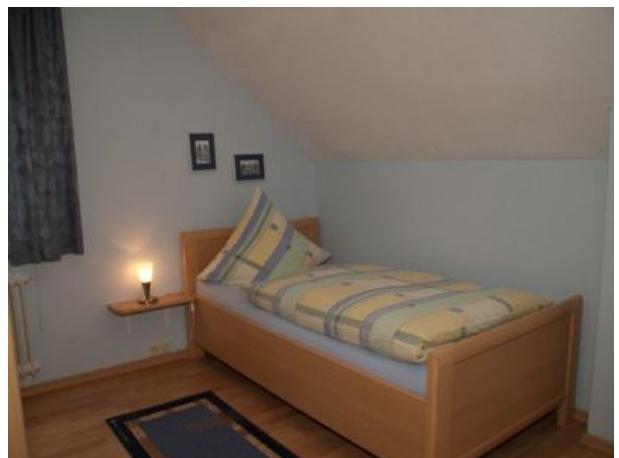
Mobil: +49 160 96720707

E-Mail: ferienwohnung-nelius@gmx.de

HAUSPROSPEKT



HAUSPROSPEKT



HAUSPROSPEKT



HAUSPROSPEKT

