

# HAUSPROSPEKT



Beschreibung unter <https://www.meinefewo.de/ferienwohnung-99828.htm>

## Bei Schneiders - Fewo Rauschberg

83324 Ruhpolding, Chiemgau

Wir bieten Ihnen eine Ferienwohnung zur Erholung bei uns in Ruhpolding an.

Die Wohnung Rauschberg mit 60 qm befindet sich im ersten Stock mit separatem Eingang. Sie bietet einen direkten Blick auf das Wahrzeichen von Ruhpolding, den Rauschberg. Ausgestattet ist diese mit einer Küchenzeile, Wohnzimmer, Kabel-TV und kostenlosem WLAN, Schlafzimmer mit Safe, Bad mit Dusche und WC und großem Balkon. PKW-Stellplätze und Liegefläche direkt am Haus. Mit der Chiemgau-Karte Ruhpolding Inzell erhalten Sie bei vielen Leistungspartnern kostenlosen Eintritt.

Unser Haus ist idealer Ausgangspunkt für zahlreiche Freizeitaktivitäten. Es liegt zwar ein wenig außerhalb des Ortskerns, zu Fuß sind Sie jedoch innerhalb von max. 10. Minuten mitten im Ort. Langlaufloipe in unmittelbarer Nähe. Die hiesigen Freizeitanlagen erreichen Sie in wenigen Minuten.

### Auf einen Blick

Max. 4 Personen

60 qm Wohnfläche

1 Schlafzimmer

1 Wohn-/Schlafzimmer

1 Bad

### Schlafplätze

1 Doppelbett (180x200)

2 Einzelbetten (100x200)

### Eigenschaften

Kinderfreundlich, Seniorengerecht, Haustiere auf Anfrage

### Wohnen und Leben

Fußbodenheizung, Fernseher, Flachbildfernseher, Kabel-TV, Radio, CD-Player, Internet WLAN

### Kochen und Essen

Elektroherd, Backofen, Dunstabzugshaube, Mikrowelle, Geschirrspüler, Kühlschrank, Gefrierfach, Kaffeemaschine Filter, Wasserkocher, Toaster, Brotmaschine, Eierkocher, Mixer, Esstisch/Essecke, Geschirr, Geschirrhandtücher

### Bad und Sanitär

Dusche, Waschbecken, Spiegel, Kosmetikspiegel, Haartrockner, WC

# HAUSPROSPEKT



## **Haushaltshilfen**

Bügelbrett, Bügeleisen, Staubsauger, Wäscheständer, Putzmittel

## **Für die Kleinen**

Kinderhochstuhl, WC Kindersitz

## **Fuhrpark**

PKW-Stellplatz, Fahrradunterstand

## **Im Grünen**

Terrasse, Balkon, Garten, Sonnenliegen, Sonnenschirm

## **Sicherheit**

Safe/Tresor, Rauchmelder, Verbandskasten

## **Entfernungen**

Ortsmitte 0.5 km, Bäcker 0.5 km, Supermarkt 0.5 km, Restaurant 0.3 km, Arzt 0.5 km, Apotheke 0.5 km, Tankstelle 0.8 km, Autobahn 8.0 km, Bahnhof 0.7 km, Bushaltestelle 0.5 km, Flughafen 40.0 km

## **Die Ferienregion Chiemgau**

Unser Haus liegt ein wenig außerhalb des Ortskerns, zu Fuß sind Sie jedoch innerhalb von Minuten mitten im Ort. Die Freizeitanlagen von Ruhpolding erreichen Sie in wenigen Minuten. Die Langlaufloipe führt direkt am Haus vorbei.

**Die ausführliche Beschreibung dieser Ferienunterkunft mit Standortkarte, aktuellen Preisen und Saisonzeiten finden Sie unter**

<https://www.meinefewo.de/ferienwohnung-99828.htm>

## **Kontakt zum Vermieter**

Herr Schneider

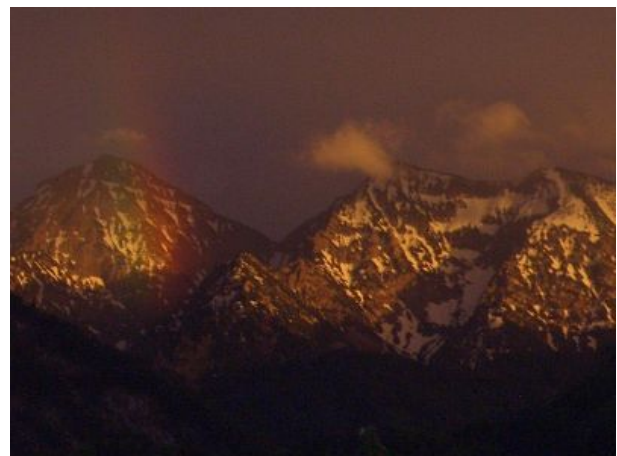
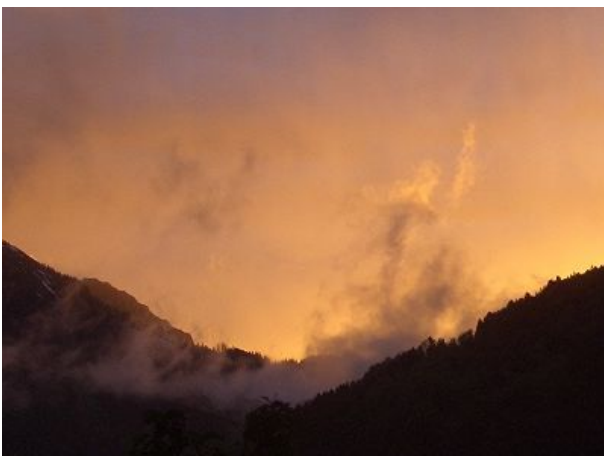
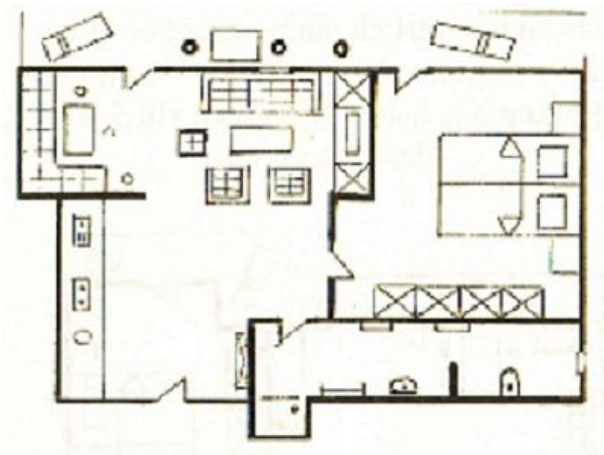
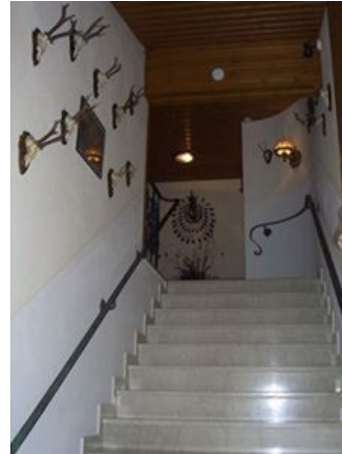
Telefon: +49 8663 1498

E-Mail: fewo-schneider@online.de

# HAUSPROSPEKT



# HAUSPROSPEKT



# HAUSPROSPEKT



# HAUSPROSPEKT

