

Beschreibung unter <https://www.meinefewo.de/ferienwohnung-98979.htm>

Westerland 72

25980 Westerland, Sylt

Die Wohnung befindet sich in einem Mehrfamilienhaus (fast nur Ferienwohnungen) in der Nähe des Südwäldchens in einer ruhigen Ringstraße. In wenigen Minuten erreichen Sie den Strand und das Stadtzentrum mit der Fußgängerzone und den Kureinrichtungen. Sportmöglichkeiten, wie z. B. Tennis, Reiten, Laufen und Fitness befinden sich in der Nähe, ebenso eine Bushaltestelle. Auch einen Bäcker erreichen Sie in etwa 5 Gehminuten. Der Radweg Richtung Norden (List) und Süden (Hörnum) verläuft in unmittelbarer Nähe des Hauses und auch die Radwege durch die Wiesen bis Morsum erreichen Sie in Kürze. Die gemütlichen Räume des Appartements verteilen sich auf eine Ebene. Alle Fenster dieser Wohnung sind nach Süden ausgerichtet mit Blick über die "Tinner Wiesen". Das kombinierte Wohn-Schlafzimmer ist ausgestattet mit einem Essplatz und einer Schlafcouch. Im Schlafzimmer steht ein Doppelbett mit Nachttischen und es ist genügend Schrankplatz für ihre Urlaubsgarderobe vorhanden. Die moderne Einbauküche besteht aus 4er Ceranfeld, Backofen, Toaster, Kaffeemaschine, Kühlschrank mit Gefrierfach, Geschirrspüler und komplett Geschirr. Im hellen modernen Badezimmer befinden sich Dusche, Waschtisch und WC.

Auf einen Blick

Max. 3 Personen
38 qm Wohnfläche
1 Schlafzimmer
1 Wohn-/Schlafzimmer
1 Bad

Schlafplätze

1 Doppelbett (160x200)
1 Schlafsofa (120x200)

Eigenschaften

Seniorenfreundlich, Nichtraucher, Haustiere nicht erlaubt

Wohnen und Leben

Heizung/Zentralheizung, Flachbildfernseher, Digital-TV, Radio

Kochen und Essen

Elektroherd, Backofen, Geschirrspüler, Kühlschrank, Gefrierfach, Kaffeemaschine Filter, Wasserkocher, Toaster, Esstisch/Essecke, Geschirr, Geschirrhandtücher

Bad und Sanitär

Dusche, Waschbecken, Spiegel, Haartrockner, WC

HAUSPROSPEKT



Haushaltshilfen

Staubsauger

Fuhrpark

PKW-Stellplatz, Garage, Fahrradständer, Fahrradunterstand

Im Grünen

Balkon

Sicherheit

Rauchmelder

Entfernungen

Ortsmitte 1.5 km, Bäcker 0.5 km, Supermarkt 1.5 km, Restaurant 0.6 km, Arzt 1.5 km, Apotheke 1.0 km, Tankstelle 1.0 km, Bahnhof 1.5 km, Bushaltestelle 0.2 km, Flughafen 4.0 km, Fähre 18 km

Die Ferienregion Sylt

In unmittelbarer Nähe befindet sich das Südwäldchen mit einem schönen Spielplatz. Zum Strand sind es nur wenige Gehminuten, dieser Abschnitt ist auch im Sommer nicht überfüllt. Die Stadt Westerland bietet viele Möglichkeiten zum Shoppen und Schlemmen. Von hier aus erreichen Sie leicht die anderen Inselorte. Besonders für Fahrradtouren bietet Westerland einen idealen Ausgangspunkt. Sie erreichen den Radweg Richtung Hörnum und List in Kürze und auch für die Touren Richtung Osten durch die Wiesen oder zum Rantum Becken ist westerlands Süden ein guter Startpunkt.

In der Innenstadt befindet sich das Freizeitbad Sylter Welle mit großem Saunabereich und das angrenzende Syltfitness Center bietet Wellness und Gesundheitsanwendungen.

Die ausführliche Beschreibung dieser Ferienunterkunft mit Standortkarte, aktuellen Preisen und Saisonzeiten finden Sie unter

<https://www.meinefewo.de/ferienwohnung-98979.htm>

Kontakt zum Vermieter

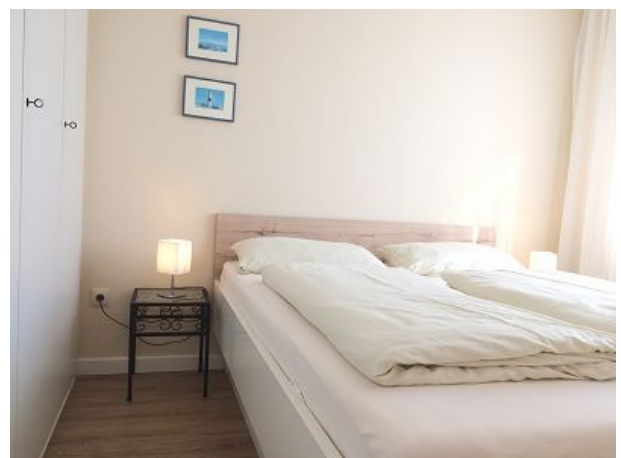
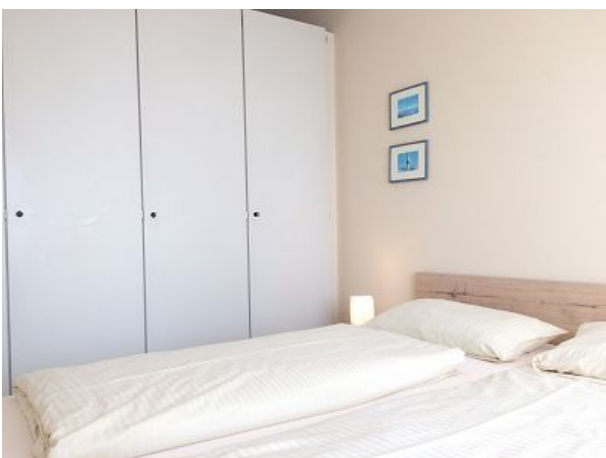
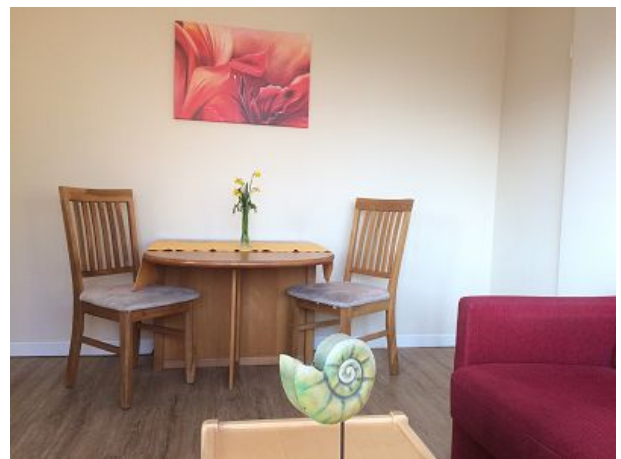
Frau Ina Lindemann-Rathjen

Telefon: +49 4651 3387021

Mobil: +49 152 28650340

E-Mail: westerland72@web.de

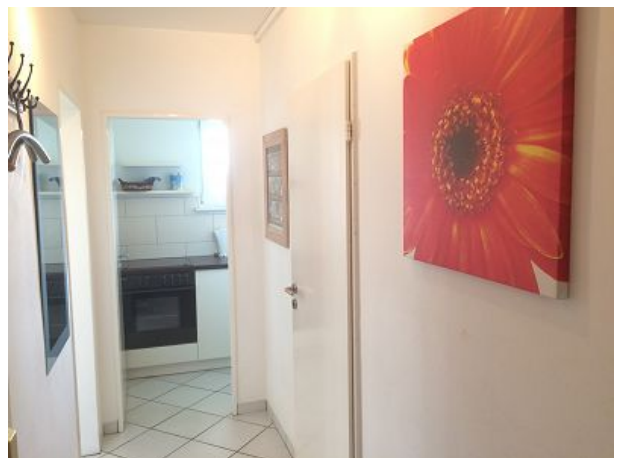
HAUSPROSPEKT



HAUSPROSPEKT



HAUSPROSPEKT



HAUSPROSPEKT

