

HAUSPROSPEKT



Beschreibung unter <https://www.meinefewo.de/ferienhaus-97925.htm>

Ferienhaus Beim Kirchenschuster

85132 Schernfeld, Altmühltal

Denkmalgeschütztes Bauernhaus auf der Jurahöhe ganz in der Nähe der barocken Bischofsstadt Eichstätt (6km). Wir bieten stilvolles Wohnen mit modernem Komfort:

Große gemütliche Wohnstube mit einem alten Gussplattenofen (zur Zeit nicht betriebsbereit), modern ausgestattete Küche, 1 Schlafzimmer und eine Schlafdiele (mit Vorhängen abtrennbar), Bad mit WC im 1. Stock, separates WC im Erdgeschoss (in der alten Rauchkuchl), Terrasse mit kleinem Garten.

Kombinierbar mit einem ca. 40 qm Studio mit Bad und Küche für 2 Personen, 4 auf Anfrage. Kostenloses WLAN.

Auf einen Blick

Max. 4 Personen
80 qm Wohnfläche
1 Schlafzimmer
1 Bad

Schlafplätze

1 Doppelbett (90x200)
1 Schlafsofa (160x200)

Eigenschaften

Seniorenrecht, Nichtraucher, Hunde willkommen, Haustiere auf Anfrage

Wohnen und Leben

Fußbodenheizung, Heizung/Zentralheizung, Fernseher, Digital-TV, Radio, CD-Player, Kassettenrekorder, Internet WLAN

Kochen und Essen

Elektroherd, Backofen, Geschirrspüler, Kühlschrank, Gefrierfach, Kaffeemaschine Filter, Espressomaschine, Milchaufschäumer, Wasserkocher, Toaster, Mixer, Sandwichtoaster, Esstisch/Essecke, Geschirr

Bad und Sanitär

Dusche, Waschbecken, Spiegel, Kosmetikspiegel, Haartrockner, WC, Separates WC

Haushaltshilfen

Bügeleisen, Staubsauger, Wäscheständer, Putzmittel

Für die Kleinen

HAUSPROSPEKT



Kinderhochstuhl

Im Grünen

Terrasse, Garten, Gartenmöbel, Sonnenliegen, Sonnenschirm, Grill

Sicherheit

Rauchmelder, Verbandskasten

Entfernungen

Bäcker 0.1 km, Supermarkt 0.1 km, Restaurant 0.2 km, Arzt 0.2 km, Apotheke 7.0 km, Tankstelle 6.5 km, Autobahn 30.0 km, Bahnhof 6.0 km, Bushaltestelle 0.2 km

Die Ferienregion Altmühltal

Erkunden Sie das herrliche Altmühltal mit seinen vielfältigen Möglichkeiten: Wandern, Bootsfahren, Klettern, Reiten, Sammlersteinbruch (freier Eintritt), Walderlebniszentrum Schernfeld, Auf den Spuren der Römer, Museen, Schlösser und Burgen, Therme und Altmühlseenlandschaft - das alles finden Sie in nächster Nähe.

Die ausführliche Beschreibung dieser Ferienunterkunft mit Standortkarte, aktuellen Preisen und Saisonzeiten finden Sie unter

<https://www.meinefewo.de/ferienhaus-97925.htm>

Kontakt zum Vermieter

Herr Alois Hagele

Telefon: +49 8237 7324

Mobil: +49 177 5493321

E-Mail: fewo@ahagele.de

HAUSPROSPEKT



Ferienhaus Kirchenschuster



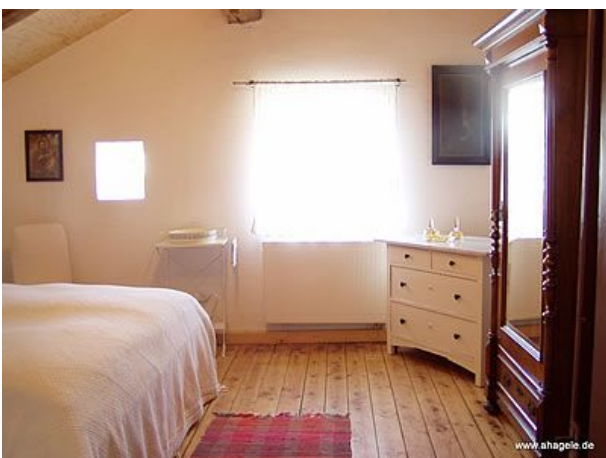
Schlafdiele



Stube



Diele im ersten Stock



Schlafzimmer



Duschbad

HAUSPROSPEKT



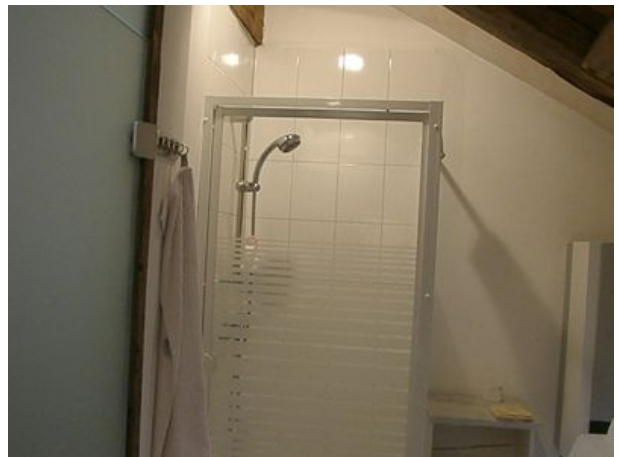
Küche



Küche



Blick zum Schlafzimmer



Duschbad



www.shagele.de



www.shagele.de

Schlafzimmer

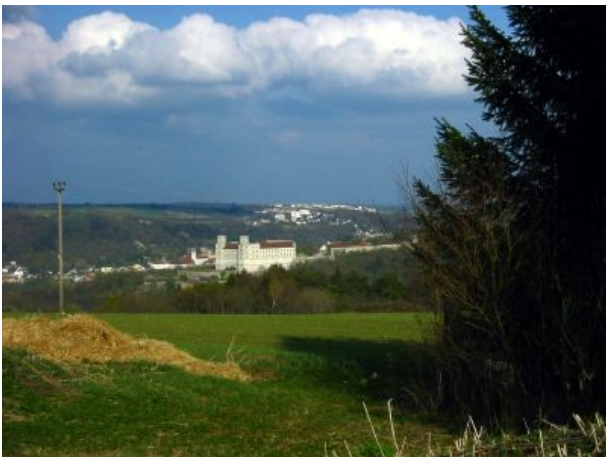
HAUSPROSPEKT



Schlafzimmer



Sammlersteinbruch nahe Schernfeld



Willibaldsburg und Eichstätt



Blick auf die Willibalds Burg



Blick von Schernfeld ins Tal



Alter Wasserturm Schernfeld

HAUSPROSPEKT



Schernfeld