

Beschreibung unter <https://www.meinefewo.de/ferienwohnung-97913.htm>

Ferienhof Vehstedt, Wohnung Nr. 8

23769 Katharinenhof, Fehmarn

Diese Ferienwohnung befindet sich auf der Westseite unseres Ferienhauses in Parterre. Sie ist ca. 40 qm groß und verfügt über einen Wohn-/Schlafraum, eine separate Thekenküche und ein Duschbad.

Vor dem Eingang befindet sich eine kleine Terasse mit Blick auf den Spielplatz und das Kleintiergehege. Auf der Liegewiese vor dem Saunahaus stehen für Ihre Familie und Sie diverse Sonnenliegen, Tische und Stühle zur Verfügung.

Auf einen Blick

Max. 2 Personen

40 qm Wohnfläche

1 Wohn-/Schlafzimmer

1 Bad

Schlafplätze

1 Doppelbett (180x200)

Eigenschaften

Kinderfreundlich, Nichtraucher, Hunde willkommen, Haustiere auf Anfrage

Wohnen und Leben

Heizung/Zentralheizung, Flachbildfernseher, SAT-TV, Digital-TV

Kochen und Essen

Elektroherd, Backofen, Kühlschrank, Kaffeemaschine Filter, Wasserkocher, Toaster, Eierkocher, Esstisch/Essecke, Geschirr, Geschirrhandtücher

Bad und Sanitär

Dusche, Waschbecken, Spiegel, Haartrockner, WC

Haushaltshilfen

Bügelbrett, Bügeleisen, Staubsauger, Waschmaschine, Wäscheständer, Wäschetrockner, Putzmittel

Für die Kleinen

Kinderhochstuhl, Kindertritt, WC Kindersitz

Fuhrpark

PKW-Stellplatz, Fahrradunterstand

HAUSPROSPEKT



Im Grünen

Terrasse, Garten, Gartenmöbel, Sonnenliegen, Strandkorb, Sonnenschirm, Grill, Feuerstelle

Spiel, Sport, Spaß

Fitnessgeräte, Tischtennis, Spielplatz, Sandkiste, Kinderfahrzeuge, Trampolin

Sicherheit

Rauchmelder, Verbandskasten

Entfernungen

Ortsmitte 4.5 km, Bäcker 4.5 km, Supermarkt 4.5 km, Restaurant 1.0 km, Arzt 4.5 km, Apotheke 4.5 km, Tankstelle 7.0 km, Autobahn 10.0 km, Bahnhof 9.0 km, Bushaltestelle 0.3 km, Fähre 15.0 km

Die Ferienregion Fehmarn

Freuen Sie sich auf Ihren Urlaub im wunderschönen Katharinenhof, im Osten der Sonneninsel Fehmarn. Unser Ferienhof liegt direkt an der alten Lindenallee zur Ostküste Fehmarns und ist umgeben von zahlreichen Bäumen und Feldern. Vom Ferienhof aus sind es ca. 800 Meter bis zu unserem wunderschönen Naturstrand.

In direkter Umgebung befindet Sie das Museum Katharinenhof, in dem alte bäuerliche Gerätschaften zu besichtigen sind. Darüber hinaus befinden sich im Ort ein Fahrradverleih und ein Alleecafe.

Die ausführliche Beschreibung dieser Ferienunterkunft mit Standortkarte, aktuellen Preisen und Saisonzeiten finden Sie unter

<https://www.meinefewo.de/ferienwohnung-97913.htm>

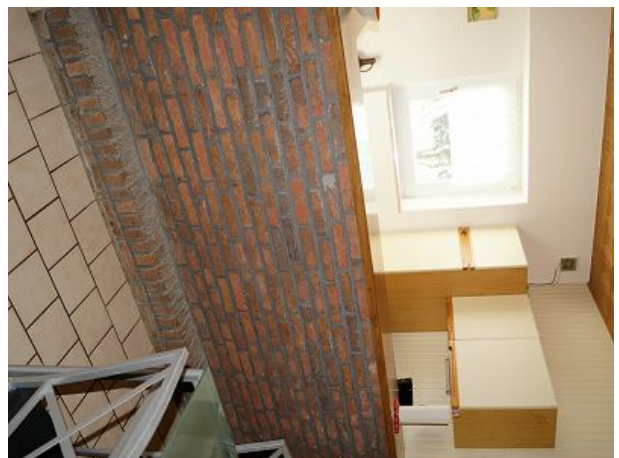
Kontakt zum Vermieter

Frau Beuslein

Telefon: +49 4371 8888598

E-Mail: meinefewo@fehmar-urlaubsglueck.de

HAUSPROSPEKT



HAUSPROSPEKT



HAUSPROSPEKT

