

Beschreibung unter <https://www.meinefewo.de/ferienwohnung-97886.htm>

Ferienwohnung ROTES FACHWERKHAUS

51570 Windeck-Langenberg, Bergisches Land

Unser jahrhundertealtes Fachwerkhaus liegt auf den Höhen des gewundenen Siegtals im wald- und wiesenreichen Erholungsgebiet des Windecker Ländchens - ein Refugium im südlichen Bergischen Land, direkt am Natursteig Sieg/Landlebenweg gelegen.

Die "Gute Stube" der FeWo beherbergt Wohnen/Essen und - optisch abgetrennt - Schlafen. Dazu eine separate Kochküche und mediterranes Tageslicht-Bad mit Dusche. Es wurden historische und moderne Elemente mit viel Liebe zum Detail geschmackvoll verknüpft, die den Charme der niedrigen Bauernhauses mit seinem urigen Ambiente prägen.

Die rustikal überdachte Terrasse und der Südbalkon laden zum Verweilen ein; gerne kann auch der hinter dem Haus liegende Bauerngarten mit Teich der Eigentümerin nach Absprache genutzt werden.

HINWEIS: Unser Haus ist reich dekoriert und mit Antiquitäten ausgestattet. Ich bitte daher um Verständnis, dass unsere jungen Gäste über 10 Jahre alt sein sollten.

Auf einen Blick

Max. 3 Personen

50 qm Wohnfläche

1 Wohn-/Schlafzimmer

1 Bad

Schlafplätze

1 Doppelbett (140x200)

1 Einzelbett (90x200)

Eigenschaften

Nichtraucher, Allergikergerecht, Haustiere nicht erlaubt

Wohnen und Leben

Heizung/Zentralheizung, Kamin, Kaminofen, Flachbildfernseher, Radio, CD-Player, Internet WLAN

Kochen und Essen

Elektroherd, Kühlschrank, Gefrierfach, Kaffeemaschine Filter, Kaffeemaschine Pad/Kapsel, Wasserkocher, Toaster, Esstisch/Essecke, Geschirr, Geschirrhandtücher

Bad und Sanitär

Dusche, Waschbecken, Spiegel, Kosmetikspiegel, Haartrockner, WC

HAUSPROSPEKT



Haushaltshilfen

Bügelbrett, Bügeleisen, Staubsauger, Waschmaschine, Wäscheständer, Putzmittel

Fuhrpark

PKW-Stellplatz, Motorrad-Stellplatz, Carport, Fahrradunterstand

Im Grünen

Terrasse, Balkon, Garten, Gartenteich, Gartenmöbel, Sonnenliegen, Grill

Sicherheit

Rauchmelder, Feuerlöscher, Verbandskasten

Entfernungen

Ortsmitte 0.2 km, Bäcker 2.0 km, Supermarkt 1.8 km, Restaurant 1.3 km, Arzt 3.0 km, Apotheke 3.0 km, Tankstelle 3.0 km, Autobahn 25 km, Bahnhof 3.0 km, Bushaltestelle 0.4 km, Flughafen 43 km

Die Ferienregion Bergisches Land

Unser "Windecker Ländchen" mit seinem gewundenen Siegtal ist ein Wanderparadies, das Sie auf dem "Natursteig Sieg" (rd. 200 km) und den angrenzenden Erlebnis-Rundwegen entdecken können. Wir liegen direkt am idyllischen "Landlebenweg" (15 km).

Radfahren, Mountain-Biken, Kanufahren, Alpakawanderungen, dazu die Grube Silberhardt, die Burgruine Windeck, das sehenswerte Museumsdorf Altwindeck sowie der Aussichtsturm "Panabora" mit seinem Baumwipfelpfad... oder einfach nur mit einem Buch im naturbelassenen und insektenreichen Bauerngarten unter den Kirschbäumen beim Teich oder auf dem Südbalkon mit Siegtalblick an den Linden entspannen!

Hier entschleunigen Sie bei Ruhe, Natur & frischer Luft! Also - "Hinaus aufs Land!"

Möchten Sie Ihren Aufenthalt zur Erkundung des Rheinlandes nutzen: mit der Bahn ab Windeck-Schladern sind Sie 3 x stündlich in rd. 50 Min. in Köln oder Bonn. Daher auch ideal für Messe-Besucher in Köln-Deutz!

Die ausführliche Beschreibung dieser Ferienunterkunft mit Standortkarte, aktuellen Preisen und Saisonzeiten finden Sie unter

<https://www.meinefewo.de/ferienwohnung-97886.htm>

Kontakt zum Vermieter

Frau Kerstin Schneider

Telefon: +49 2292 680414

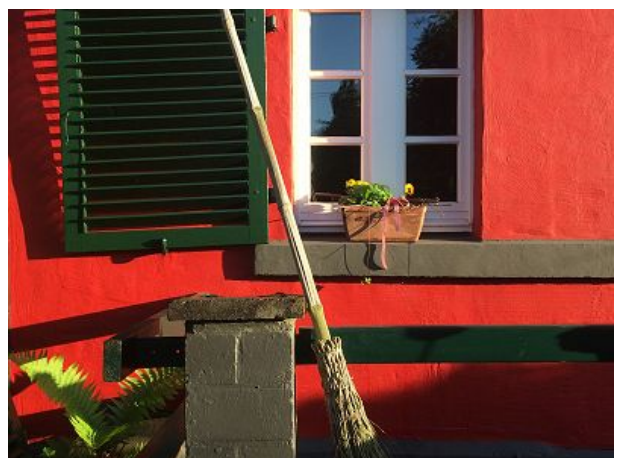
HAUSPROSPEKT



Mobil: +49 160 96481402

E-Mail: info@rotesfachwerkhaus.de

HAUSPROSPEKT



Überdachte Terrasse Ostwest Sonne

An der Terrasse

HAUSPROSPEKT



Knisternde Romantik



Südbalkon mit Siegtalblick



Antike Haustüre



Antike Küchendeko



Blick in die Gute Stube



Gartenromantik

HAUSPROSPEKT



Historische Kochküche



Essplatz am Kamin



Blauregen am Eingang



Im Bauerngarten



An der Scheune



Schlafbereich mit Balkonblick

HAUSPROSPEKT



Entenrundfahrt möglich



Herbstnebel