

Beschreibung unter <https://www.meinefewo.de/ferienwohnung-97793.htm>

Ferienwohnung unter dem Reetdach

25870 Oldenswort, Nordfriesland

Unser reetgedecktes historisches Friesenhaus liegt sehr ruhig im Herzen der schönen, von der Nordsee umgebenen Halbinsel Eiderstedt auf einer Warft inmitten eines großen idyllischen Gartens mit altem Baumbestand. Ein Strandkorb, verschiedene Sitzecken und eine sonnige Frühstücksterrasse warten auf Sie.

Die Ferienwohnung verfügt über einen sehr gemütlichen Wohn/Schlafrum mit integrierter Küchenzeile. Für besondere Gemütlichkeit und zusätzliche Wärme sorgt ein skandinavischer Kaminofen. Das Bad ist sehr geräumig und ansprechend. Die Wohnung ist ideal für zwei Personen (Doppelbett).

WLAN-Internet ist kostenfrei vorhanden sowie Satelliten-TV und Radio. Waschmaschine und Wäschetrockner können kostenfrei mitbenutzt werden. Unser Haus ist ein Nichtraucherhaus. Haustiere bitte nur nach Rücksprache!

Auf einen Blick

Max. 2 Personen

30 qm Wohnfläche

1 Wohn-/Schlafzimmer

1 Bad

Schlafplätze

1 Doppelbett (160x200)

1 Schlafsofa (160x200)

1 Kinderbett (60x120)

Eigenschaften

Kinderfreundlich, Nichtraucher, Haustiere auf Anfrage

Wohnen und Leben

Heizung/Zentralheizung, Kaminofen, Fliegenschutzgitter, Flachbildfernseher, SAT-TV, Videorekorder, Radio, CD-Player, Internet WLAN

Kochen und Essen

Elektroherd, Mikrowelle, Kühlschrank, Gefrierfach, Kaffeemaschine Filter, Wasserkocher, Toaster, Esstisch/Essecke, Geschirr, Geschirrhandtücher

Bad und Sanitär

Dusche, Waschbecken, Spiegel, WC

Haushaltshilfen

Staubsauger, Wäscheständer, Putzmittel

HAUSPROSPEKT



Für die Kleinen

Kinderhochstuhl, Treppenschutzgitter, WC Kindersitz

Fuhrpark

PKW-Stellplatz, Fahrradunterstand

Im Grünen

Terrasse, Garten, Gartenmöbel, Sonnenliegen, Strandkorb

Spiel, Sport, Spaß

Spielplatz

Sicherheit

Rauchmelder, Feuerlöscher

Entfernungen

Ortsmitte 3.5 km, Bäcker 3.5 km, Supermarkt 5.0 km, Restaurant 3.5 km, Arzt 3.5 km, Apotheke 5.0 km, Tankstelle 5.0 km, Autobahn 18.0 km, Bahnhof 3.5 km, Bushaltestelle 1.5 km

Die Ferienregion Nordfriesland

Unser gemütliches historisches Reetdachhaus befindet sich im Herzen der wunderschönen von der Nordsee umgebenen Halbinsel Eiderstedt. Schnell sind Sie am kilometerlangen Badestrand von St. Peter-Ording oder am Leuchtturm Westerheversand.

Weitere Ausflugsziele: Der Westküstenpark mit großem Robbarium in St. Peter-Ording, das Städtchen Tönning mit dem ältesten Hafen der Westküste, das Multimar-Wattforum in Tönning (Nationalpark-Museum), das Herrenhaus Hoyerswort in der Gemeinde Oldenswort, das Haus Peters in Tetenbüll (Kolonialwarenladen von 1820 und Galerie), das Holländerstädtchen Friedrichstadt an Eider und Treene, die Dünentherme in St. Peter-Ording, die Storm-Stadt Husum mit altem Hafen und vielen Museen.

Die ausführliche Beschreibung dieser Ferienunterkunft mit Standortkarte, aktuellen Preisen und Saisonzeiten finden Sie unter

<https://www.meinefewo.de/ferienwohnung-97793.htm>

Kontakt zum Vermieter

Frau Silke Nanna Detlefsen

Telefon: +49 4864 648

E-Mail: sinadetlefsen@t-online.de

HAUSPROSPEKT



Unser Haus Südansicht



Kaminofen und Küchenzeile



Wohnbereich



Küchenbereich



Bad

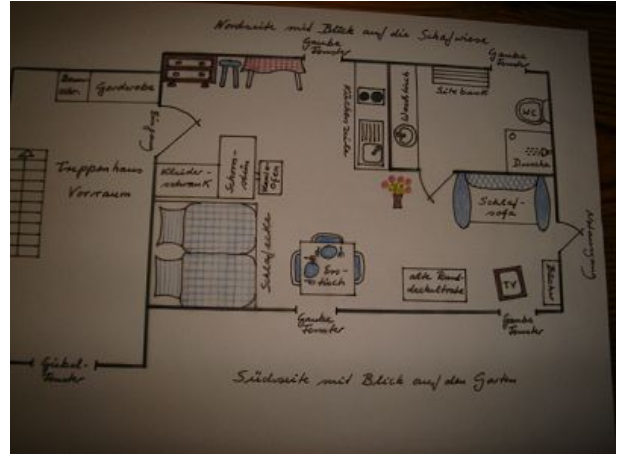


Bad

HAUSPROSPEKT



Schlafecke



Grundriss



Unsere Einfahrt



Unser Haus Süd-Ost-Seite



Sitzecke im Garten



Unser Haus Nordseite

HAUSPROSPEKT



Hauseingang



Im Winter



Hauseingang im Winter



Im Winter



Der Westerhever Leuchtturm



Strand Sankt Peter-Ording

HAUSPROSPEKT



Strand Sankt Peter-Ording



Am Nordseestrand