

# HAUSPROSPEKT



Beschreibung unter <https://www.meinefewo.de/ferienhaus-97712.htm>

## Ferienhaus Elbe-Ilenpool

21354 Bleckede, Elbtalaue

**Ausgezeichnet vom Deutschen Tourismusverband mit \*\*\*\* vier Sternen**

In Ruhe entspannen. Schönes erleben!

Das Ferienhaus liegt in der östlichen Lüneburger Heide und ist perfekt für 2 Personen. (Mehrbelegung auf Wunsch möglich). Das Haus verfügt über ein großes Wohlfühl-Wohnzimmer mit einer großzügigen Wohnlandschaft (ggf. Schlafmöglichkeiten), einen Massagesessel und einer Essgruppe sowie direkten Zugang zur Sonnenterrasse mit zwei Sitzgruppen, Sonnenschirm, Hollywoodschaukel und Liegen. Die Terrassentür ist mit einern Insektenschutztür zusätzlich ausgerüstet.

Im Schlafzimmer steht ein komfortables Doppelbett mit Ablagen und Beleuchtung für ruhigen und erholsamen Schlaf. Ein großen Kleiderschrank für alle Kleidungsstücke ist vorhanden. Es ist voll verdunkelbar mit Rolläden. Das Fenster ist mit Insektenschutz versehen, so dass auch mit geöffneten Fenster geschlafen werden kann. Außerdem steht ein WLAN-Radio zur Verfügung.

Das Ferienhaus ist komfortabel und vollständig ausgestattet und bietet für angenehmen Aufenthalt und schöne Urlaubstage alles was Sie brauchen.

Das Grundstück ist vollständig eingezäunt und mit einem Teich und einem künstlich angelegten Bach schön angelegt. Sonnen und interessante Beobachtungen im Garten bieten sich an.

### **Auf einen Blick**

Max. 2 Personen  
80 qm Wohnfläche  
1 Schlafzimmer  
1 Wohn-/Schlafzimmer  
1 Bad

### **Schlafplätze**

1 Doppelbett (200x200)  
1 Schlafsofa (200x200)

### **Eigenschaften**

Seniorenfreundlich, Nichtraucher, Hunde willkommen

### **Wohnen und Leben**

Heizung/Zentralheizung, Fliegenschutzgitter, Fernseher, Flachbildfernseher, SAT-TV,

# HAUSPROSPEKT



Videorekorder, HiFi-Anlage, Radio, CD-Player, Internet WLAN, Telefon

## **Kochen und Essen**

Elektroherd, Backofen, Dunstabzugshaube, Mikrowelle, Geschirrspüler, Kühlschrank, Gefrierfach, Kaffeemaschine Filter, Kaffeemaschine Pad/Kapsel, Wasserkocher, Toaster, Brotmaschine, Eierkocher, Raclette, Esstisch/Essecke, Geschirr, Geschirrhandtücher

## **Bad und Sanitär**

Dusche, Waschbecken, Spiegel, Kosmetikspiegel, Haartrockner, WC

## **Haushaltshilfen**

Bügelbrett, Bügeleisen, Staubsauger, Waschmaschine, Wäscheständer, Wäschetrockner, Putzmittel

## **Für die Kleinen**

Kinderhochstuhl, WC Kindersitz

## **Fuhrpark**

PKW-Stellplatz, Fahrradunterstand, Fahrräder

## **Im Grünen**

Terrasse, Loggia, Garten, Gartenteich, Gartenmöbel, Sonnenliegen, Hollywoodschaukel, Sonnenschirm, Grill

## **Sicherheit**

Safe/Tresor, Rauchmelder, Verbandskasten

## **Entfernungen**

Ortsmitte 2.5 km, Bäcker 2.5 km, Supermarkt 2.0 km, Restaurant 2.5 km, Arzt 2.5 km, Tankstelle 2.0 km, Autobahn 25 km

## **Die Ferienregion Elbtalaue**

In Ruhe entspannen. Schönes erleben!

Das Ferienhaus liegt in der östlichen Lüneburger Heide, sehr ruhig am Waldrand in einer Sackgasse in den höher gelegenen Wäldern entlang der Elbe, ca. 2500 Meter von der Elbe entfernt und ist völlig Hochwasser sicher. Direkt vom Ferienhaus sind Wanderungen möglich oder Sie beginnen Ihre Fahrradtour um auf den guten Radwegen in der Elbtalaue oder entlang der Elbe zu radeln. Die kleine, historische Fachwerkstadt mit Elbehafen, Fähre, Besucherzentrum mit Touristinfo sowie Biosphaerium im ElbSchloß, Elbfischaquarium, Aussichtsturm über die Elbtalaue und einer Biberanlage bietet so manches interessantes Freizeitvergnügen an.

Sie finden in Bleckede auch vielfältige Einkaufsmöglichkeiten, Cafes, Restaurants, Ärzte und Apotheken.

Das komfortable und vollständig ausgestattete Ferienhaus liegt in ruhiger Lage auf dem

# HAUSPROSPEKT



Geestrücken am Waldrand in Bleckede, in unmittelbarer Nähe des Biosphärenreservates Flusslandschaft Elbe, Lüneburger Elbtalaue, nur etwa 2. 500 Meter von der Elbe und der Innenstadt Bleckede entfernt.

Das Haus ist perfekt für 2 Personen. Mehrbelegung ggf. bitte anfragen. Der mitgeführte Hund darf nicht allein im Ferienhaus verbleiben.

**Die ausführliche Beschreibung dieser Ferienunterkunft mit Standortkarte, aktuellen Preisen und Saisonzeiten finden Sie unter**

**<https://www.meinefewo.de/ferienhaus-97712.htm>**

## **Kontakt zum Vermieter**

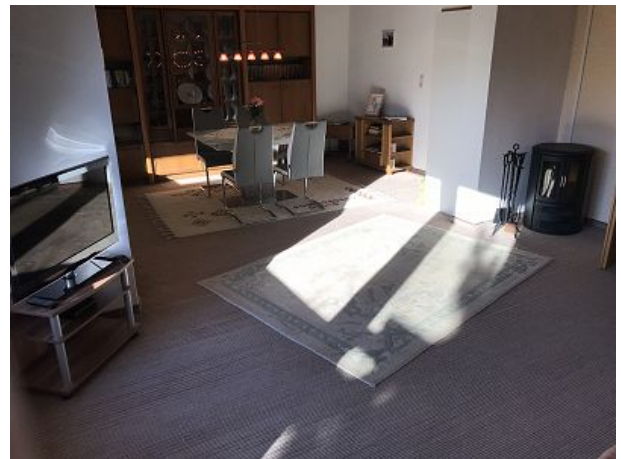
Familie Date

Telefon: +49 5852 587

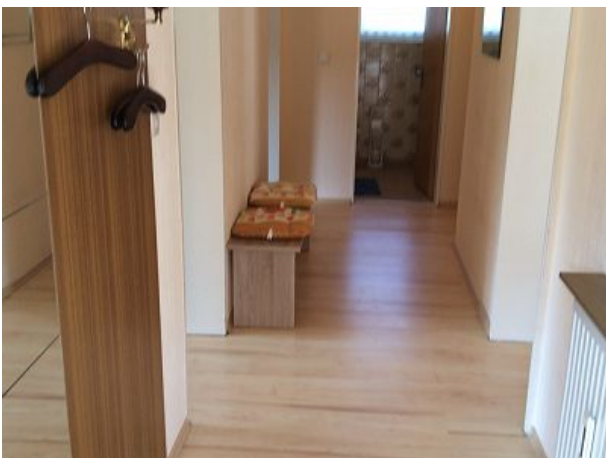
Mobil: +49 171 9509219

E-Mail: [date-bleckede@t-online.de](mailto:date-bleckede@t-online.de)

# HAUSPROSPEKT



# HAUSPROSPEKT



# HAUSPROSPEKT



# HAUSPROSPEKT

