

Beschreibung unter <https://www.meinefewo.de/ferienwohnung-97593.htm>

Ferienwohnungen Birkenhof in Burow

16775 Großwoltersdorf-Burow, Ruppiner Land

Ausgezeichnet vom Deutschen Tourismusverband mit * drei Sternen**

Meine 4 gleichen, nur farbig anders gestalteten Ferienwohnungen liegen im Norden Brandenburgs. Alle 4 Wohnungen sind vom DTV mit 3 Sternen ausgezeichnet. Wir gehören zum Naturpark Stechlin-Ruppiner-Land und der Reiseregion Ruppiner Seen-Land. Hier, fast vor unserer Haustür, beginnt die Mecklenburgische Seenplatte. Die Umgebung kann für den Kurztrip oder den großen Familienurlaub nicht besser sein. Unendlich viele sehr gut ausgebaute Radwege, bestens ausgeschilderte Wander- und Läuferstrecken (wir sind Startpunkt im Laufpark Stechlin), viel Wald, Natur, Klar-Wasserseen und Kultur, gepaart mit Historie und Ursprünglichkeit in noch so kleinen Orten, sind hier die Ziele für unsere Besucher aller Altersgruppen.

Hier heißt es: Urlaub + Erholung + Entspannung

Burow - mitten drin im Städte-Dreieck Gransee - Fürstenberg - Rheinsberg
da muss ich hin!

Auf einen Blick

Max. 4 Personen
42 qm Wohnfläche
2 Schlafzimmer
1 Wohn-/Schlafzimmer
1 Bad

Schlafplätze

1 Doppelbett (180x200)
2 Einzelbetten (90x200)
1 Schlafsofa (90x200)

Eigenschaften

Kinderfreundlich, Seniorengerecht, Nichtraucher, Haustiere auf Anfrage

Wohnen und Leben

Heizung/Zentralheizung, Flachbildfernseher, SAT-TV, DVD-Player, Internet WLAN

Kochen und Essen

Elektroherd, Dunstabzugshaube, Mikrowelle, Kühlschrank, Gefrierfach, Kaffeemaschine Filter, Wasserkocher, Toaster, Esstisch/Essecke, Geschirr, Geschirrhandtücher

Bad und Sanitär

Dusche, Waschbecken, Spiegel, Haartrockner, WC

HAUSPROSPEKT



Haushaltshilfen

Wäscheständer

Für die Kleinen

Kinderhochstuhl, Kindertritt, WC Kindersitz

Fuhrpark

PKW-Stellplatz, Motorrad-Stellplatz, Fahrradständer, Fahrradunterstand, Fahrräder

Im Grünen

Terrasse, Garten, Gartenhaus, Gartenmöbel, Sonnenliegen, Grill, Feuerstelle

Spiel, Sport, Spaß

Tischtennis, Kinderfahrzeuge

Sicherheit

Verbandskasten

Entfernungen

Ortsmitte 0.3 km, Bäcker 11.0 km, Supermarkt 11.0 km, Restaurant 0.1 km, Arzt 11.0 km, Apotheke 11.0 km, Tankstelle 11.0 km, Autobahn 50.0 km, Bahnhof 5.0 km, Bushaltestelle 0.1 km

Die Ferienregion Ruppiner Land

Laufpark Stechlin mittendrin, Perfekte Radwege in alle Himmelsrichtungen

Menz mit Naturparkhaus (Kinder), Kirche und super Badestelle im Roofensee

Neuglobsow, bekannt durch Fontane mit Glasmacherhaus, Tauchbasis und dem klarsten und tiefsten Klarwassersee Deutschlands, dem Stechlinsee, natürlich auch zum Baden

Fürstenberg als Wasserstadt mit Kirche, 3 Seen und Fahrrad-Draisinenstation (Kinder)

Rheinsberg mit Schloss und Schlosspark, Kammeroper, Fahrgastschiffahrt und Keramikmanufaktur

Gransee mit Stadtmauer und -tor, Kirche, Klosterruine und Königin-Luise-Denkmal von Schinkel

Ziegeleipark Mildenberg (Kinder), war größtes zusammenhängendes Ziegeleigebiet Europas mit super Ausstellungen und Technik, Spielplatz

Zehdenick mit Museumsschiff "Carola"

Himmelfort mit Kräutergarten, Klosterruine und Weihnachtsmannhaus (Kinder)

Schloss Meseberg, Gästehaus der Bundesregierung

Dollgow mit Strittmatter-Gedenk-stelen

und, und, und - 14 Tage werden nicht reichen!

Die ausführliche Beschreibung dieser Ferienunterkunft mit Standortkarte, aktuellen

HAUSPROSPEKT



Preisen und Saisonzeiten finden Sie unter

<https://www.meinefewo.de/ferienwohnung-97593.htm>

Kontakt zum Vermieter

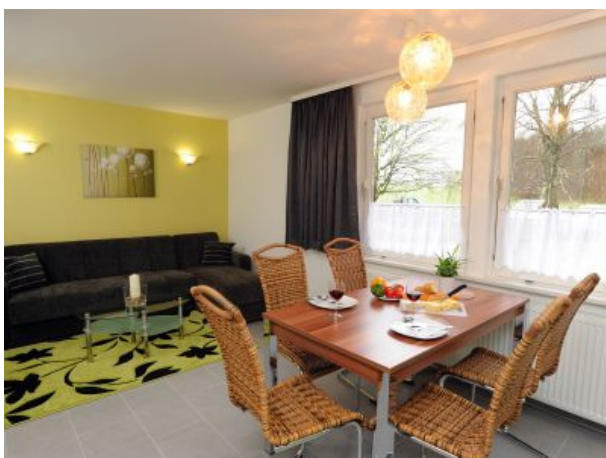
Frau Engel

Telefon: +49 33082 404846

Telefon: +49 33082 404848

E-Mail: info@ferienwohnungen-birkenhof.de

HAUSPROSPEKT



HAUSPROSPEKT

