

# HAUSPROSPEKT



Beschreibung unter <https://www.meinefewo.de/ferienwohnung-96688.htm>

## **Villa Minerva, Apartment 09**

18225 Kühlungsborn, Mecklenburgische Ostseeküste

**Ausgezeichnet vom Deutschen Tourismusverband mit \*\*\*\*\* fünf Sternen**

5 Sterne nach DTV-Klassifizierung: hochwertige, exklusive Ferienwohnung in der 2015 komplett neu renovierten Villa Minerva. 2018 wieder offiziell mit 5 Sternen bewertet für höchsten Anspruch und Komfort und Qualität.

Hier finden Sie das passende Ambiente für Ihren anspruchsvollen Urlaub an der Ostsee in einer Ferienwohnung mit einem Schlafzimmer, Badezimmer sowie großzügigem Wohn- und Essraum mit allem Komfort und voll ausgestatteter Küche. Die Wohnung verfügt über zwei Balkone, die zum Entspannen, Sonnenbaden oder Essen im Freien einladen. Die Villa Minerva wurde im Jahr 1910 erbaut und 2015 aufwendig kernsaniert und erweitert. Das Haus bietet Ihnen neben der wunderschönen, voll ausgestatteten Wohnung auch einen Sauna- und Ruhebereich mit Zugang zum großen Garten mit altem Obstbaumbestand und Liegewiese sowie Strandkörben. Zur Ausstattung der 53 m<sup>2</sup> großen Wohnung gehören u. a. eine komplette Küche; TV in Wohn- und Schlafzimmer, WLAN-Hotspot etc. Alle Möbel wurden exklusiv und individuell aus Holz von einem Tischler gefertigt, ebenso die nach historischem Vorbild erstellten Fenster und Türen. Die Wohnung ist insgesamt sehr hochwertig und geschmackvoll eingerichtet.

### **Auf einen Blick**

Max. 2 Personen

53 qm Wohnfläche

1 Schlafzimmer

1 Wohn-/Schlafzimmer

1 Bad

### **Schlafplätze**

1 Doppelbett (180x200)

1 Schlafsofa (150x200)

### **Eigenschaften**

Kinderfreundlich, Nichtraucher, Hunde willkommen

### **Wohnen und Leben**

Heizung/Zentralheizung, Flachbildfernseher, Kabel-TV, Digital-TV, Radio, CD-Player, Internet WLAN

### **Kochen und Essen**

Elektroherd, Backofen, Dunstabzugshaube, Geschirrspüler, Kühlschrank, Gefrierfach,

# HAUSPROSPEKT



Kaffeemaschine Filter, Kaffeemaschine Pad/Kapsel, Wasserkocher, Toaster, Mixer, Esstisch/Essecke, Geschirr, Geschirrhandtücher

## **Bad und Sanitär**

Dusche, Waschbecken, Spiegel, Kosmetikspiegel, Haartrockner, WC

## **Haushaltshilfen**

Bügelbrett, Bügeleisen, Staubsauger, Waschmaschine, Wäscheständer, Wäschetrockner, Putzmittel

## **Fuhrpark**

PKW-Stellplatz, Fahrradunterstand

## **Im Grünen**

Balkon, Garten, Gartenmöbel

## **Wellness**

Sauna

## **Sicherheit**

Safe/Tresor, Rauchmelder, Feuerlöscher

## **Entfernungen**

Ortsmitte 0.4 km, Bäcker 0.4 km, Supermarkt 0.6 km, Restaurant 0.3 km, Arzt 0.2 km, Apotheke 0.3 km, Tankstelle 1.2 km, Autobahn 30 km, Bahnhof 0.4 km, Bushaltestelle 0.4 km, Flughafen 50 km, Fähre 35 km

## **Die Ferienregion Mecklenburgische Ostseeküste**

Das Ostseebad Kühlungsborn, dessen Bäderarchitektur weit in das 19. Jahrhundert zurückreicht, lockt jedes Jahr zahlreiche Touristen an den Ostseestrand. Wunderschön gelegen zwischen der Ostsee mit ihrem feinen Sandstrand und dem Naturschutzgebiet Kühlung mit seinen bewaldeten Höhen lädt Kühlungsborn nicht nur zum ausgiebigen Baden sondern auch zu wunderschönen Fahrradtouren auf dem gut ausgebauten Fahrradwegenetz ein. Diverse Fahrradverleiher stehen im ganzen Ort zur Verfügung.

Zentral und doch ruhig am historischen Lindenpark des Ostseebades Kühlungsborn gelegen bieten wir Ihnen diese hochwertige, exklusive Ferienwohnung. Der historische Lindenpark liegt direkt gegenüber, zur lebendigen Strandstraße mit ihren zahlreichen Geschäften sind es gerade 2 Minuten um die nächste Ecke, und zum Strand sind es weniger als 8 Minuten zu Fuß. Ebenso schnell erreichen Sie den Molli-Bahnhof Ost und die Ostseeallee mit ihrem vielseitigen kulinarischen Angebot.

## **Die ausführliche Beschreibung dieser Ferienunterkunft mit Standortkarte, aktuellen**

# HAUSPROSPEKT



Preisen und Saisonzeiten finden Sie unter

<https://www.meinefewo.de/ferienwohnung-96688.htm>

## **Kontakt zum Vermieter**

Frau Behm

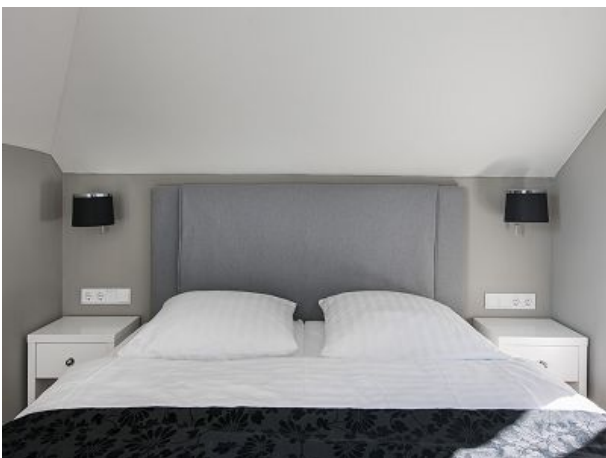
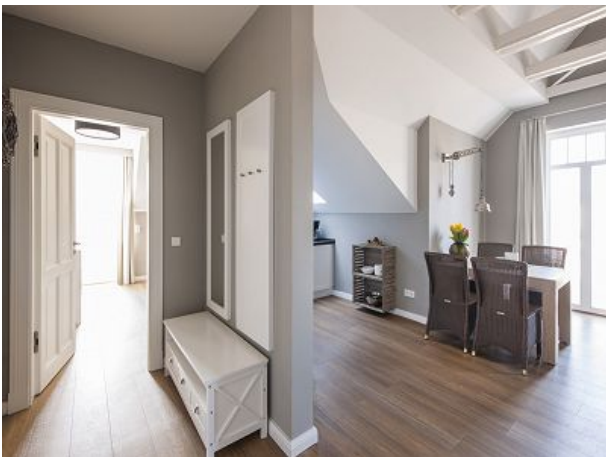
Telefon: +49 38293 414243

E-Mail: [kbehm@meer-und-flair.de](mailto:kbehm@meer-und-flair.de)

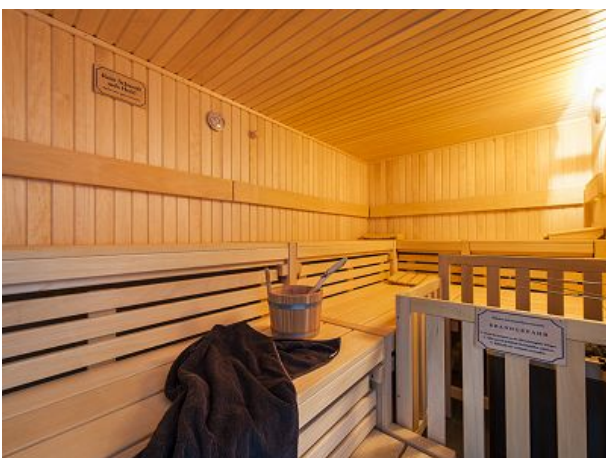
# HAUSPROSPEKT



# HAUSPROSPEKT



# HAUSPROSPEKT



# HAUSPROSPEKT

