

HAUSPROSPEKT



Beschreibung unter <https://www.meinefewo.de/ferienwohnung-95514.htm>

Haus Felsengrund

59955 Winterberg-Züschen, Sauerland

Ausgezeichnet vom Deutschen Tourismusverband mit ** vier Sternen**

Gemütliche 4-Sterne Ferienwohnung in ruhiger Südhanglage, direkt am Waldrand gelegen. Wunderschöne Wanderwege direkt vor der Haustür. 10 Gehminuten vom Ortszentrum entfernt. Komfortabel und behaglich eingerichtete Ferienwohnung (70 qm) für 2-4 Pers mit großem Balkon Süd-Westlage mit Elektro- Markise und traumhafter Aussicht auf unsere schönen Sauerländer Berge. Zwei getrennte Schlafzimmer, Wohn- Esszimmer mit gemütlicher Relax - Couch, Küche ausgestattet mit Spülmaschine, Mikrowelle, Kaffeemaschine, Senseo-Kaffeautomat, Eierkocher und Wasserkocher. Bad, Dusche, Badewanne, WC, Radio mit CD, DVD-Spieler, Flachbild - TV - SAT- TV, kostenloses W-Lan, Liegewiese mit viel Platz für Ihre Kinder zum Spielen, Sitzmöglichkeit im Garten, z. B. zum grillen (Grill ist vorhanden), PKW- Stellplatz. im Preis enthalten.

Auf einen Blick

Max. 4 Personen
70 qm Wohnfläche
2 Schlafzimmer
1 Bad

Schlafplätze

1 Doppelbett (180x200)
1 Schlafsofa (160x200)

Eigenschaften

Kinderfreundlich, Seniorengerecht, Nichtraucher, Hunde willkommen

Wohnen und Leben

Heizung/Zentralheizung, Flachbildfernseher, SAT-TV, Blue-Ray-Player, Radio, CD-Player, Kassettenrekorder, Internet WLAN

Kochen und Essen

Elektroherd, Backofen, Dunstabzugshaube, Mikrowelle, Geschirrspüler, Kühlschrank, Gefrierfach, Kaffeemaschine Filter, Wasserkocher, Toaster, Eierkocher, Mixer, Raclette, Esstisch/Essecke, Geschirr, Geschirrhandtücher

Bad und Sanitär

Dusche, Badewanne, Waschbecken, Spiegel, Kosmetikspiegel, Haartrockner, WC

Haushaltshilfen

HAUSPROSPEKT



Bügelbrett, Bügeleisen, Staubsauger, Wäscheständer, Putzmittel

Für die Kleinen

Kinderhochstuhl

Fuhrpark

PKW-Stellplatz, Motorrad-Stellplatz, Fahrradunterstand

Im Grünen

Balkon, Garten, Gartenhaus, Gartenmöbel, Sonnenliegen, Strandkorb, Sonnenschirm, Sonnenmarkise, Grill

Sicherheit

Rauchmelder, Feuerlöscher, Verbandskasten

Entfernungen

Ortsmitte 0.6 km, Bäcker 0.6 km, Supermarkt 0.6 km, Restaurant 0.6 km, Arzt 0.8 km, Apotheke 7.0 km, Tankstelle 1.0 km, Bahnhof 7.0 km, Bushaltestelle 0.5 km

Die Ferienregion Sauerland

Züschchen ist als staatlich anerkannter Luftkurort zu jeder Zeit eine Reise wert. Dies gilt insbesondere für Wanderer und Freunde des Nordic-Walking, mit den neu angelegten Wanderwegen, sowie dem Rothaarsteig. Auch Mountain Biker entdecken hier ihr Eldorado egal, ob in der Bike Arena oder im beliebten Mountain Bike Park. Die Kinder finden ihr Vergnügen auf unserer "Bullenwiese" mit einem tollen Abenteuer - Spielplatz und einem kleinen idylischem See, der im Sommer zum Verweilen einlädt. Im Winter verfügt Züschchen mit seinem grandiosen Skigebiet der Snow World Züschchen über eine schneesichere Lage des Hochsauerlandes. Glänzend präparierte Abfahrtschänge, Rodelhang mit Rodellift, und ein ausgedehntes Loipennetz lassen das Herz jedes Wintersportlers höher schlagen.

Die ausführliche Beschreibung dieser Ferienunterkunft mit Standortkarte, aktuellen Preisen und Saisonzeiten finden Sie unter

<https://www.meinefewo.de/ferienwohnung-95514.htm>

Kontakt zum Vermieter

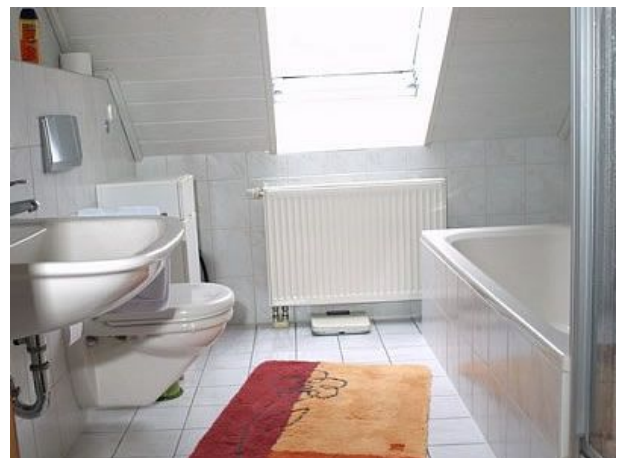
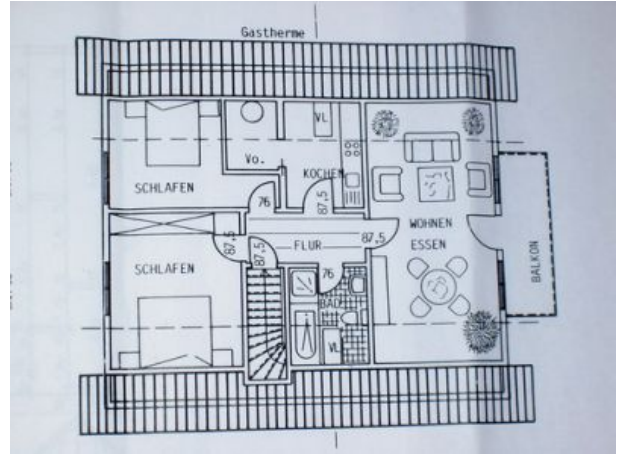
Frau Bettina Oberließen

Telefon: +49 2981 3479

Mobil: +49 151 43252221

E-Mail: info@hausfelsengrund.de

HAUSPROSPEKT



HAUSPROSPEKT



HAUSPROSPEKT



HAUSPROSPEKT

