

Beschreibung unter <https://www.meinefewo.de/ferienwohnung-93785.htm>

Muxfeldts Ferienwohnungen Roddan Fewo 2

19336 Legde-Quitze-Roddan, Prignitz

Fewo 2 befindet sich in dem restaurierten Denkmal am Rundling eines ruhigen kleinen Dorfes. Die Wohnung liegt im Obergeschoss des Hauses, hat separaten Eingang von der Straße. Wenn Sie mit Freunden anreisen, die sich gleichzeitig in Fewo 3 einmieten, dann kann auch durch eine Verbindungstür im EG der direkte Durchgang zum Hof (Parkplatz) eröffnet werden.

Vom Wohnzimmer aus führt eine Tür zum Balkon (nach Südwest) mit Blick auf die Elbtalau. Dort kann man im Sommer morgens gemütlich frühstücken und den Abend bei Sonnenuntergang und Sternenhimmel ausklingen lassen. Die Küche ist komplett ausgestattet für Ihre Selbstverpflegung. Im Schlafzimmer befinden sich 2 Betten und ein geräumiger Kleiderschrank. Wenn Sie auch im Urlaub arbeiten müssen, steht Ihnen außerdem ein kleiner Schreibtisch zur Verfügung. Aufbettung für ein Kind ist im Wohnzimmer möglich.

Die Küche ist komplett ausgestattet.

Für Radfahrer führt die Bischofstour durch den Ort, der Elberadweg ist nur 3 km entfernt. Bad Wilsnack (8 km) lädt als Sole-Thermalbad mit Gradierwerk zu Wellness und Kurlaub ein. Wir bieten verbilligte Karten für den Besuch der Therme.

Mit Gästen aus dem Ausland sprechen wir Englisch.

Auf einen Blick

Max. 2 Personen

48 qm Wohnfläche

1 Schlafzimmer

1 Wohn-/Schlafzimmer

1 Bad

Schlafplätze

2 Einzelbetten (90x200)

Eigenschaften

Kinderfreundlich, Nichtraucher, Allergikergerecht, Haustiere nicht erlaubt

Wohnen und Leben

Heizung/Zentralheizung, Fliegenschutzgitter, Fernseher, SAT-TV, Radio, CD-Player

Kochen und Essen

Elektroherd, Backofen, Dunstabzugshaube, Mikrowelle, Geschirrspüler, Kühlschrank, Gefrierfach, Kaffeemaschine Filter, Wasserkocher, Toaster, Brotmaschine, Eierkocher, Fondue

Bad und Sanitär

HAUSPROSPEKT



Dusche, Haartrockner, WC

Haushaltshilfen

Bügelbrett, Bügeleisen, Waschmaschine, Wäscheständer, Wäschetrockner

Fuhrpark

PKW-Stellplatz, Fahrradständer, Fahrradunterstand, Fahrräder

Im Grünen

Balkon, Garten, Gartenmöbel, Sonnenliegen, Grill, Feuerstelle

Spiel, Sport, Spaß

Tischtennis, Spielplatz

Sicherheit

Verbandskasten

Entfernungen

Ortsmitte 0.1 km, Bäcker 8.0 km, Supermarkt 8.0 km, Restaurant 2.5 km, Arzt 7.5 km, Apotheke 8.0 km, Tankstelle 7.0 km, Bahnhof 8.0 km, Bushaltestelle 0.1 km, Fähre 16.0 km

Die Ferienregion Prignitz

Das Biosphärenreservat Elbtalaue und das Naturschutzgebiet Untere Havel bieten sich an für Ausflüge in die Natur, Vogelbeobachtung, Pflanzen- und Tierstudien. Roddan grenzt an Wald, Weiden und Ackerflächen. Angelteiche gibt es in Plattenburg, Flußangeln an der Havel. Das Storchendorf Rühstädt liegt ebenso in der Nähe wie Havelberg (mit Dom und Museum, beheiztes Freibad) und die mittelalterliche Plattenburg. Etwa 25 km entfernt finden Sie das Schloß Wolfshagen (Porzellansammlung und Ausstellungen), Perleberg (Altstadt, Museen, Tierpark) und Wittenberge (Theater, Hallenbad, Elblandfestspiele).

Der Besuch der Therme in Bad Wilsnack oder eine stündliche Zugverbindung nach Berlin sichern Urlaubsfreude auch an einem Regentag. Wir beraten Sie gern bei Ihren Unternehmungen mit Auto, Rad oder zu Fuß. Da wir selbst im Haus wohnen, kennen wir die Umgebung und das Freizeitangebot recht gut, auch tagesaktuell: von Ausstellung über Dorffest und Konzert bis Zugverbindung.

Der Besuch der Therme mit den verschiedenen Saunen macht auch gerade im Herbst und Winter Spaß.

Die ausführliche Beschreibung dieser Ferienunterkunft mit Standortkarte, aktuellen Preisen und Saisonzeiten finden Sie unter

<https://www.meinefewo.de/ferienwohnung-93785.htm>

HAUSPROSPEKT



Kontakt zum Vermieter

Herr Dr. Achim Muxfeldt

Telefon: +49 387 916485

E-Mail: achim.muxfeldt@gmx.de

HAUSPROSPEKT



Hauseingang FEWO Zwei vom Rundling



Wohnzimmer FEWO Zwei



Duschbad FEWO Zwei



Schlafzimmer FEWO Zwei mit Schreibtisch



Balkon FEWO Zwei



Balkon FEWO Zwei vom Hof aus gesehen

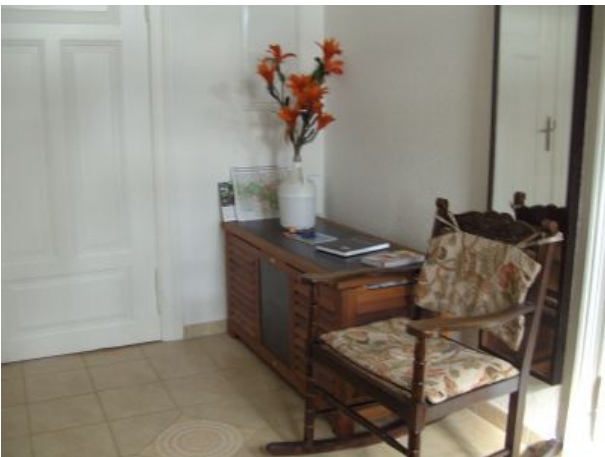
HAUSPROSPEKT



Einbauküche FEWO Zwei



möglicher Durchgang Fewos Zwei und Drei



Diele mit Ausgang FEWO Zwei



Roddaner Dorfstraße mit Muxfeldts Haus



Sitzplatz zwischen Kirsch- und Birnbaum



Raum für den Sitzplatz unter Flieder

HAUSPROSPEKT



Hofeingang zu Fewos Eins und Vier



Schwalben sind bei uns zuhause



Roddaner Dorfkirche im Winter



Winterlandschaft vom Fenster FEWO Eins



Schwäne rasten an der Karthane



Roddaner Dorfidyll am Rundling

HAUSPROSPEKT



Tour de Prignitz fährt ein in Roddan



Angler am Havelarm