

Beschreibung unter <https://www.meinefewo.de/ferienwohnung-93742.htm>

Ferienwohnungen B. Butterling Wohnung 1

01920 Elstra-Kindisch, Oberlausitz

Willkommen in unseren Ferienwohnungen. W-LAN, GRILL und FAHRRÄDER KOSTENLOS. Beide Wohnungen sind liebevoll und zweckmässig eingerichtet. Es sind Nichtraucherwohnungen.

Kindisch ist ein kleines und ruhiges Dorf. Kein Durchgangsverkehr und nur 2 km von der Autobahn A4 Abfahrt Burkau gelegen. Unser Ort befindet sich zwischen Dresden und Bautzen. Eingebettet in einem Tal. Von Wäldern und Wiesen umgeben. Wer Ruhe und Erholung sucht ist hier genau richtig.

Für die schönste Zeit im Jahr, Ihren Urlaub bieten wir Ihnen zwei ruhige und gut eingerichtete Ferienwohnungen. Vier Sitzecken im Grünen mit Grill und Liegewiese. Viele Sehenswürdigkeiten erreichen Sie in 15 bis 60 Autominuten von uns. Genaue Angaben für viele Ausflugsziele mit Öffnungszeiten, Telefonnummern und Eintrittspreisen können Sie in unseren Heftern in den Fewos einsehen.

Auf einen Blick

Max. 6 Personen
70 qm Wohnfläche
2 Schlafzimmer
1 Wohn-/Schlafzimmer
1 Bad

Schlafplätze

1 Doppelbett (180x200)
2 Einzelbetten (90x200)
1 Schlafsofa (180x200)

Eigenschaften

Kinderfreundlich, Seniorengerecht, Nichtraucher, Haustiere auf Anfrage

Wohnen und Leben

Heizung/Zentralheizung, Fliegenschutzgitter, Fernseher, Flachbildfernseher, Kabel-TV, Digital-TV, Radio, CD-Player, Internet WLAN

Kochen und Essen

Elektroherd, Backofen, Dunstabzugshaube, Mikrowelle, Geschirrspüler, Kühlschrank, Gefriertruhe, Kaffeemaschine Filter, Wasserkocher, Toaster, Brotmaschine, Raclette, Esstisch/Essecke, Geschirr, Geschirrhandtücher

Bad und Sanitär

Dusche, Waschbecken, Spiegel, Haartrockner, Separates WC

HAUSPROSPEKT



Haushaltshilfen

Staubsauger, Waschmaschine, Wäscheständer, Putzmittel

Für die Kleinen

Kinderhochstuhl

Fuhrpark

PKW-Stellplatz, Motorrad-Stellplatz, Fahrräder

Im Grünen

Terrasse, Garten, Gartenteich, Gartenmöbel, Sonnenschirm, Grill, Außenkamin, Feuerstelle

Sicherheit

Verbandskasten

Entfernungen

Ortsmitte 0.3 km, Bäcker 1.0 km, Supermarkt 1.0 km, Restaurant 4.0 km, Arzt 3.0 km, Apotheke 3.0 km, Tankstelle 4.0 km, Autobahn 2.0 km, Bahnhof 8.0 km, Bushaltestelle 0.6 km, Flughafen 30 km

Die Ferienregion Oberlausitz

Kindisch ist ein kleines sehr ruhiges Dorf, welches jedoch durch die Nähe zur Anschlussstelle Burkau auf der A4 sehr gut gelegen ist. Bei uns finden Sie Ruhe und Entspannung. Wir sind umgeben von Wiesen und Wald. Durch unsere zentrale Lage sind viele Ausflugsziele gut und schnell zu erreichen. Unsere Landeshauptstadt Dresden mit Frauenkirche, Grünes Gewölbe, Zwinger, Damfschiffahrt und viele Museen. Schloss Pilnitz oder Schloss Moritzburg sind schnell zu erreichen. Die Sächsische Schweiz mit Bastei, Festung Königstein, Eisenbahnwelt in Rathen und mehr. Das Zittauer Gebirge, der Spreewald,, das Erzgebirge, der Findlingspark in Nochten oder Belantis in Leipzig sind Vorschläge für schöne Tagesausflüge. Ein schönes Freibad in 4 km Entfernung ist ein guter Tip für heiße Tage. Günstige Einkaufsmöglichkeiten finden Sie in Polen (80 km) oder in Tschechien (35 km)

Die ausführliche Beschreibung dieser Ferienunterkunft mit Standortkarte, aktuellen Preisen und Saisonzeiten finden Sie unter

<https://www.meinefewo.de/ferienwohnung-93742.htm>

Kontakt zum Vermieter

Herr Burkhard Butterling

Telefon: +49 35793 5848

Mobil: +49 151 25586588

HAUSPROSPEKT



E-Mail: info@fewo-butterling.de

HAUSPROSPEKT



Unser Haus



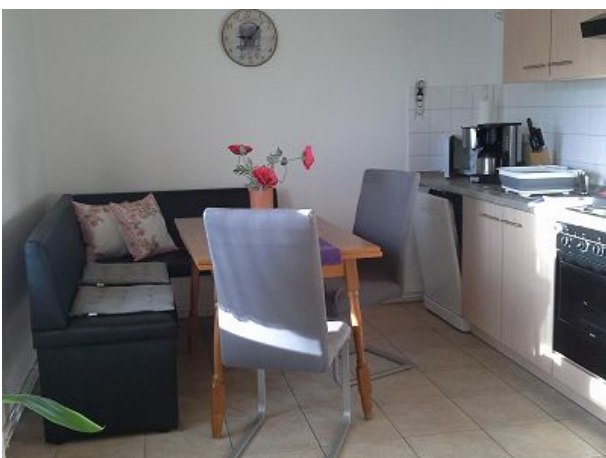
Terrasse



Räder für Sie kostenlos



Küche mit allen E- Geräten



Küche mit Eckbank zwei Stühle



noch eine Küchenansicht

HAUSPROSPEKT



Wohnzimmer



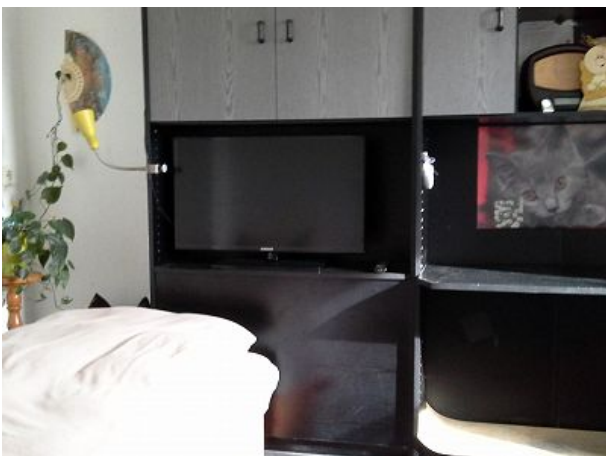
Wohnzimmer ein Schlafplatz



Schlafzimmer Doppelbett



und ein Einzelbett



zweites Schlafzimmer Einzelbett mit TV



Flur

HAUSPROSPEKT



unser kleiner Teich



frische Frühstückseier für Sie



hinter dem Haus nur Natur



Sitzecke



Grill Kohle kostenlos



noch eine Sitzecke

HAUSPROSPEKT



unter unserer Hängebuche



für kühlere Abende