

# HAUSPROSPEKT



Beschreibung unter <https://www.meinefewo.de/ferienhaus-93721.htm>

## Ferienhaus Labbi-Lady

18516 Süderholz-Wüsteney, Vorpommersche Flusslandschaft

Urlaub mit Hund - kein Problem! Sie können sich nicht entscheiden ob Rostock, Darß, Rügen oder lieber Usedom, am besten alles? Dann kommen sie doch zu uns! Auch über 20 Pfoten! Wüsteney ist zwar nur ein kleines Dörfchen im Küstenhinterland von Nordvorpommern, aber für Wanderungen und Ausflüge zu jeder Jahreszeit ist reichlich gesorgt. Zum Beispiel zur Komoran-Siedlung in Brandshagen, in den Naturerlebnispark Gristow und ins Fischerdorf Stahlborde. Die Hansestädte Greifswald (15 km) und Stralsund (25 km) sind ebenfalls in kurzer Zeit mit dem Auto zu erreichen, Tagesausflüge nach Rostock, Usedom, Hiddensee oder direkt mit der Autofähre ab Stahlbrode nach Rügen.

Das Ferienhaus hat eine Wohnfläche von 85 m<sup>2</sup> über 2 Etagen.

Erdgeschoß: 1 Bad mit WC, Wanne, Dusche, 2 Waschbecken und Waschmaschine, Schlafzimmer mit Doppelbett, 1 offener Wohnbereich mit Küche, Eßecke und seperater Sitzecke, Terasse und Wiese, Grill, Gartenmöbel, Sonnenschirm und Liegen, komplett eingezäunt.

Obergeschoß: offener Wohn- und Schlafbereich mit 2 Einzelbetten, 1 kleine Sitzecke. Aufbettung nach Absprache möglich.

PKW-Stellplätze direkt vorm Haus. WLAN vorhanden. Poolnutzung für ZWEIFEINER/Nebengrundstück.

### Auf einen Blick

Max. 4 Personen

85 qm Wohnfläche

1 Schlafzimmer

1 Wohn-/Schlafzimmer

1 Bad

### Schlafplätze

1 Doppelbett (90x190)

2 Einzelbetten (100x200)

### Eigenschaften

Hunde willkommen, Haustiere auf Anfrage

### Wohnen und Leben

Heizung/Zentralheizung, Flachbildfernseher, SAT-TV, DVD-Player, Radio, CD-Player

### Kochen und Essen

Elektroherd, Backofen, Mikrowelle, Kühlschrank, Gefriertruhe, Kaffeemaschine Filter, Wasserkocher, Toaster, Esstisch/Essecke, Geschirr, Geschirrhandtücher

# HAUSPROSPEKT



## **Bad und Sanitär**

Dusche, Badewanne, Doppelwaschbecken, Spiegel, WC

## **Haushaltshilfen**

Bügeleisen, Staubsauger, Waschmaschine, Wäscheständer

## **Fuhrpark**

PKW-Stellplatz

## **Im Grünen**

Terrasse, Garten, Gartenmöbel, Sonnenliegen, Sonnenschirm, Grill

## **Sonstiges**

Hundezwinger

## **Die Ferienregion Vorpommersche Flusslandschaft**

Die Möglichkeiten für Unternehmungen unterschiedlicher Art sind sehr vielfältig: Besuch des Meereskundemuseum, Ozeaneum, Spaßbad, Historische Altstadt von Stralsund. Tagesausflüge zu den Inseln Rügen, Hiddensee, Usedom, nach Rostock oder Polen. Die Küste des Greifswalder Bodden und deren Fischerdörfer erkunden. Greifswald Wieck mit seinem Fischereihafen und leckeren Restaurants. Vogelpark Marlow. Die berühmte Eiszeit in Rövershagen (nur in den Wintermonaten). Störtebeckerfestspiele. In der näheren Umgebung durch unsere Landschaft wandern oder radeln. Bootstouren oder Angelausflüge buchen. Golf spielen in Kaschow. Oder einfach mal faulenzten!

**Die ausführliche Beschreibung dieser Ferienunterkunft mit Standortkarte, aktuellen Preisen und Saisonzeiten finden Sie unter**

<https://www.meinefewo.de/ferienhaus-93721.htm>

## **Kontakt zum Vermieter**

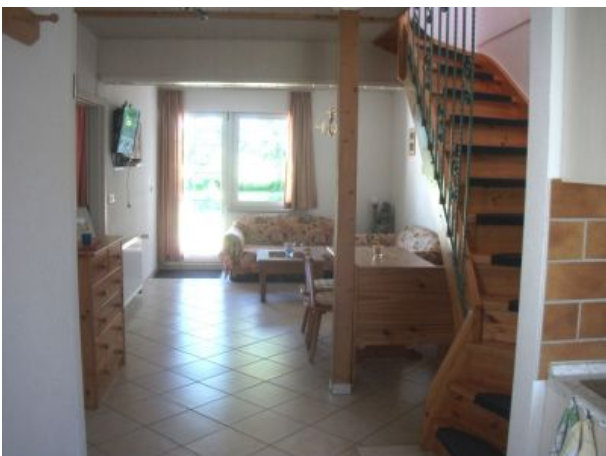
Frau Jana Schulz

Telefon: +49 38332 229

Mobil: +49 170 9015543

E-Mail: Schulz57@freenet.de

# HAUSPROSPEKT



# HAUSPROSPEKT

