

Beschreibung unter <https://www.meinefewo.de/ferienwohnung-93630.htm>

Ferienwohnung 2 bis 3 Personen

74394 Hessigheim, Stuttgart (Region)

Sie wohnen bei uns direkt an den umliegenden Weinbergen von Hessigheim und dem schönsten Weinort Deutschlands bei Besigheim. Die Ferienwohnung liegt in einer gemütlichen und erholsamen Landschaft zwischen Stuttgart und Heilbronn im Mittleren Neckartal. Hier haben Sie ein sanft mediterranes Klima mit südländischer Sonne, umgeben von weiten, teilweise sehr steilen Rebhängen.

Auf einen Blick

Max. 3 Personen
50 qm Wohnfläche
1 Schlafzimmer
1 Wohn-/Schlafzimmer
1 Bad

Schlafplätze

1 Doppelbett (180x200)
1 Schlafsofa (80x190)

Eigenschaften

Nichtraucher, Haustiere nicht erlaubt

Wohnen und Leben

Flachbildfernseher, Kabel-TV, Radio, Internet WLAN

Kochen und Essen

Elektroherd, Mikrowelle, Kühlschrank, Gefrierfach, Kaffeemaschine Filter, Wasserkocher, Toaster, Eierkocher, Esstisch/Essecke, Geschirr, Geschirrhandtücher

Bad und Sanitär

Dusche, Waschbecken, Spiegel, Kosmetikspiegel, Haartrockner, WC

Fuhrpark

PKW-Stellplatz, Fahrradunterstand

Im Grünen

Garten, Sonnenschirm

Sicherheit

Rauchmelder, Verbandskasten

HAUSPROSPEKT



Entfernungen

Ortsmitte 0.5 km, Bäcker 2.0 km, Supermarkt 2.0 km, Restaurant 0.5 km, Arzt 0.5 km, Apotheke 2.5 km, Tankstelle 0.8 km, Autobahn 4.0 km, Bahnhof 3.5 km, Flughafen 40 km

Die Ferienregion Stuttgart (Region)

Neckartal-Radweg: Hessigheim liegt direkt an der Strecke von Villingen-Schwenningen nach Mannheim

Enztal Radweg: führt ab Walheim, Besigheim über Bietigheim-Bissingen vom Neckar in die Enz und in den Schwarzwald

Der mittlere Neckar von Plochingen bis Heilbronn

Besigheim: schönster Weinort und schönste Weinsicht Deutschlands, Fachwerkstädtchen mit schönen Lokalen, Stadtführungen

Felsengartenkellerei Besigheim in Hessigheim: Weinproben, Weinbergführungen und Weinwanderungen

Felsengärten Hessigheim

Marbach: Schiller-Nationalmuseum, Schiller-Geburtshaus; Literaturmuseum;

Tobias-Mayer-Museum;

Ludwigsburg: Barockschloß mit Blühendem Barock und Märchengarten

Stuttgart: Tierpark Wilhelma; Daimler-Benz-Museum; Porschemuseum; Staatsgalerie

Heilbronn: Experimenta

Sinsheim: Technikmuseum

Freizeitpark Tripstrill mit Wildpark

Die ausführliche Beschreibung dieser Ferienunterkunft mit Standortkarte, aktuellen Preisen und Saisonzeiten finden Sie unter

<https://www.meinefewo.de/ferienwohnung-93630.htm>

Kontakt zum Vermieter

Herr Eisele

Mobil: +49 171 7510742

E-Mail: he-de@t-online.de

HAUSPROSPEKT



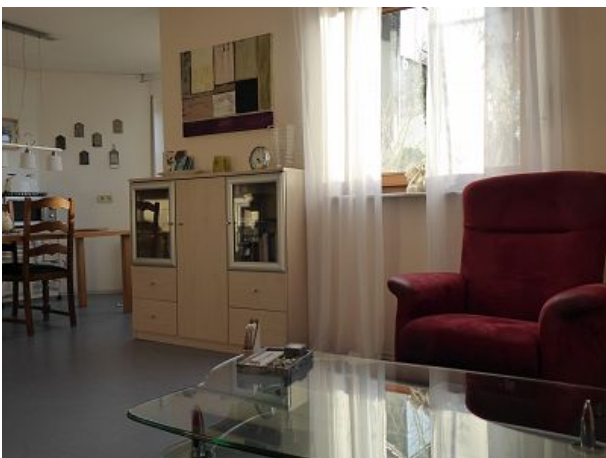
Aussicht Sitzplatz



Wohn und Esszimmer



Wohnzimmer



Wohnküche

HAUSPROSPEKT



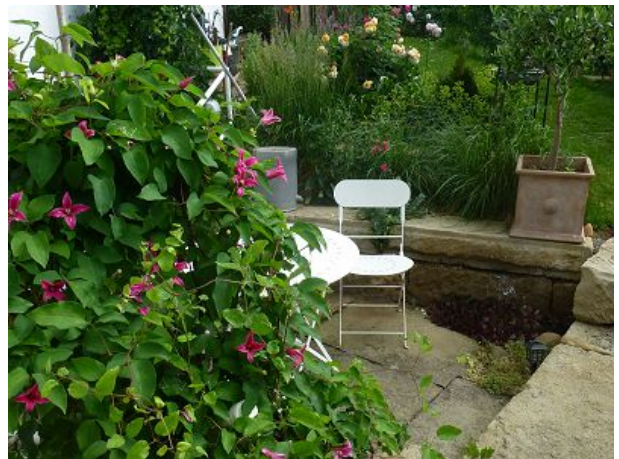
Schlafzimmer



Bad



Sitzplatz Garten



Sitzplatz Garten



Sitzplatz Garten



im naturnahen Garten

HAUSPROSPEKT



Gästeparkplatz



Hauseingang



Neckarschleife bei Hessigheim



Neckarschleife



Aussicht Felsengärten

HAUSPROSPEKT



Genuss-Region