

Beschreibung unter <https://www.meinefewo.de/ferienwohnung-93598.htm>

Ferienwohnung 2 (Mais.) Werder Inselufer

14542 Werder-Werder (Havel), Havelland

Diese hochwertige Ferienwohnung erwartet Sie auf der denkmalgeschützten Altstadt-Insel von Werder. Die Wohnung (mit Havel-Blick) ist im skandinavischen Landhausstil eingerichtet und erstreckt sich über den 1. Stock und das Dachgeschoss (Maisonette). Der sehr großzügige Wohn-Ess-Kochbereich ist offen gehalten (Küche mit Backofen und Spülmaschine). Das Dachgeschoss verfügt über ein Studio, ein abgetrenntes Schlafzimmer, einen Ankleidebereich und das Bad (mit extra großer Dusche). Im 1. Stock gibt es ein separates WC. Für Kinder, Jugendliche und junge Erwachsene können zwei zusätzliche Feldbetten (mit bequemen Matratzen) bereitgestellt werden, so dass sich die Wohnung auch für eine vierköpfige Familie eignet. Ein DSL-Zugang (LAN und WLAN), TV und CD-Radio sind vorhanden. Ihren PKW können Sie bequem auf dem Grundstück parken.

Auf einen Blick

Max. 4 Personen

85 qm Wohnfläche

1 Schlafzimmer

1 Wohn-/Schlafzimmer

1 Bad

Schlafplätze

1 Doppelbett (180x200)

Eigenschaften

Nichtraucher

Wohnen und Leben

Fußbodenheizung, Fliegenschutzgitter, Flachbildfernseher, SAT-TV

Kochen und Essen

Elektroherd, Backofen, Dunstabzugshaube, Geschirrspüler, Kühlschrank, Gefrierfach, Kaffeemaschine Filter, Wasserkocher, Toaster, Esstisch/Essecke, Geschirr, Geschirrhandtücher

Bad und Sanitär

Dusche, Waschbecken, Spiegel, Kosmetikspiegel, Haartrockner, WC, Separates WC

Haushaltshilfen

Bügelbrett, Bügeleisen

Fuhrpark

HAUSPROSPEKT



PKW-Stellplatz, Fahrradständer, Fahrradunterstand

Im Grünen

Balkon, Sonnenliegen, Sonnenschirm

Sicherheit

Rauchmelder, Feuerlöscher, Verbandskasten

Entfernungen

Ortsmitte 0.3 km, Bäcker 0.2 km, Supermarkt 0.5 km, Restaurant 0.3 km, Arzt 0.3 km, Apotheke 0.3 km, Tankstelle 2.0 km, Autobahn 16.0 km, Bahnhof 3.0 km, Bushaltestelle 0.5 km

Die Ferienregion Havelland

Unser Haus befindet sich auf der Altstadt-Insel unterhalb der Windmühle, etwa 50 Meter vom Havelufer entfernt. Nur eine Grünfläche und die Zufahrt trennen das Haus vom Wasser.

Denkbar ruhig an einer Privatstraße gelegen, bietet es beste Voraussetzungen für ungestörte Erholung. Schlendern Sie morgens durch das historische Ambiente zum Bäcker, starten Sie Ihre Laufrunde am barocken Rathaus oder genießen Sie einfach vom Balkon aus den Blick über das Inselufer in Richtung Festland.

Verbringen Sie Ihren Urlaub zwischen Badeseesee, Potsdam mit seinen Preußen-Schlössern sowie dem Shopping- und Kulturangebot Berlins! Der Ort Werder liegt 12 Kilometer südwestlich von Potsdam und 23 Kilometer von der Stadtgrenze Berlins entfernt. Vom Bahnhof Werder (fünf Minuten Autofahrt, Parken gratis) fährt man mit dem Regionalzug nur 30 Minuten ins Herz der Hauptstadt. Die Schlösser Potsdams erreicht man mit dem Auto innerhalb von 15 Minuten.

Die ausführliche Beschreibung dieser Ferienunterkunft mit Standortkarte, aktuellen Preisen und Saisonzeiten finden Sie unter

<https://www.meinefewo.de/ferienwohnung-93598.htm>

Kontakt zum Vermieter

Familie Jutta Dyhr und Gerd Grieshaber

Telefon: +49 8165 9245719

Mobil: +49 160 4794246

E-Mail: gerd.grieshaber@yahoo.de

HAUSPROSPEKT



Blick auf die Werder-Insel



Die Hausansicht



Gartenansicht



Wohnzimmer mit Treppe ins Dachgeschoss



Wohnzimmer



Küche

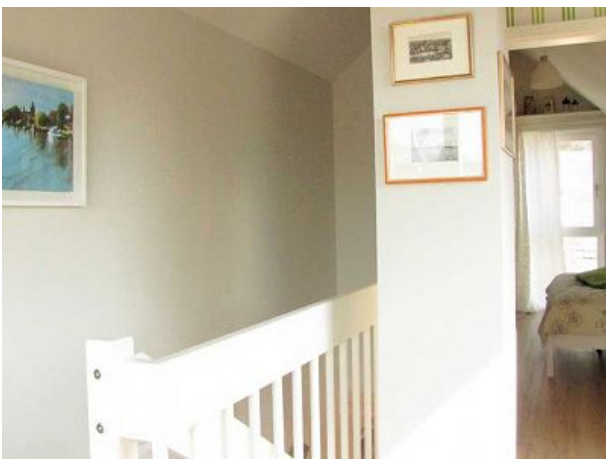
HAUSPROSPEKT



Schlafzimmer



Galerie



Galerie



Badezimmer



Sonniger Balkon



Raumaufteilung Obergeschoss

HAUSPROSPEKT

Wohnung 2 (Maisonette, Dachgeschoss)



Raumaufteilung Dachgeschoss



Inselansicht



Alte Bockmühle



Restaurant Arielle



Altes Rathaus



Inselrundgang

HAUSPROSPEKT



Inselrundgang Ostufer



Marktplatz