

HAUSPROSPEKT



Beschreibung unter <https://www.meinefewo.de/ferienwohnung-92564.htm>

Ferienwohnung Am Hollergraben

97516 Oberschwarzach, Fränkisches Weinland

Wir bieten Ihnen ein großzügiges Appartement mit ca. 60 qm im OG. Das Appartement verfügt über ein geräumiges Wohn/Schlafzimmer mit Doppelbett und TV (Sat-Anlage), Einbauküche mit Elektroherd und Kühlschrank, Dusche und WC. Erweiterbar für 4 Personen.

Verbringen Sie Ihren Urlaub in einer der schönsten Landschaften des Steigerwaldes.

Auf einen Blick

Max. 4 Personen

60 qm Wohnfläche

1 Wohn-/Schlafzimmer

1 Bad

Schlafplätze

1 Doppelbett (180x200)

2 Zustellbetten (90x190)

Eigenschaften

Kinderfreundlich, Nichtraucher, Haustiere nicht erlaubt

Wohnen und Leben

Fußbodenheizung, Fliegenschutzgitter, Fernseher, SAT-TV, DVD-Player, Radio, Internet WLAN

Kochen und Essen

Elektroherd, Backofen, Dunstabzugshaube, Kühlschrank, Kaffeemaschine Filter, Wasserkocher, Esstisch/Essecke, Geschirr, Geschirrhandtücher

Bad und Sanitär

Dusche, Waschbecken, Spiegel, Haartrockner, WC

Im Grünen

Balkon

Entfernungen

Ortsmitte 0.5 km, Bäcker 0.5 km, Supermarkt 0.5 km, Restaurant 0.5 km, Arzt 7.0 km, Apotheke 7.0 km, Tankstelle 2.0 km, Autobahn 14.0 km, Bahnhof 27.0 km, Bushaltestelle 0.5 km

Die Ferienregion Fränkisches Weinland

HAUSPROSPEKT



Oberschwarzach ist ein Paradies mit gut ausgeschilderten Wanderwegen und berühmten Weinbergslagen. Der Ort ist bekannt durch sein Weinfest am Schloss und sein Kapellenfest jedes Jahr am 15. August. Es finden sich hier und in der Umgebung viele geschichtsträchtige Bauten und eine gut funktionierende Gastronomie. In Oberschwarzach beheimatet ist auch das Erich Kästner Kinderdorf.

Nach Handthal sind es nur 2 km. Dort befindet sich Deutschlands höchste Weinlage: Der Handthaler Stollberg.

Gerolzhofen die idyllische Kleinstadt ist ca. 7 km entfernt. Dort befindet sich auch das bekannte Schwimmbad Geomaris.

Die TCM Klinik Mutzenroth befindet sich ganz in der Nähe (2km)

Die nächstgrößeren Städte sind Schweinfurt (27km), die Domstadt Bamberg (40km), die Residenzstadt Würzburg (40km).

Die ausführliche Beschreibung dieser Ferienunterkunft mit Standortkarte, aktuellen Preisen und Saisonzeiten finden Sie unter

<https://www.meinefewo.de/ferienwohnung-92564.htm>

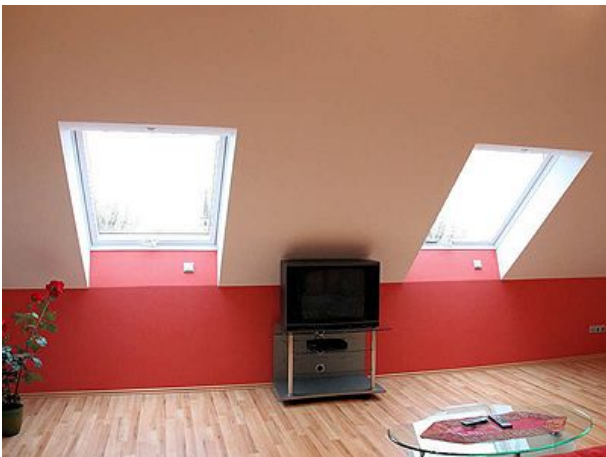
Kontakt zum Vermieter

Frau Petra Liebler

Telefon: +49 9382 314990

E-Mail: karl.liebler@web.de

HAUSPROSPEKT



HAUSPROSPEKT

