

HAUSPROSPEKT

Ein Service von meinefewo.de - Ferienwohnungen und Ferienhäuser in Deutschland



Beschreibung unter <https://www.meinefewo.de/ferienhaus-92533.htm>

Ferienhaus Seeigel

18551 Glowe, Rügen

Die Lage des Ferienhauses wird Sie für den längsten Anfahrtsweg im Ferienpark mehr als entschädigen. Wenn Sie das etwa 1100m² große Grundstück betreten, tauchen Sie in eine andere Welt ein.

Nach Westen öffnet sich Ihnen der Blick über ursprüngliches Grasland mit großen Sanddornbüschen. Hier kann man auf der Terrasse wunderschöne Sonnenuntergänge erleben.

Die Südterrasse lockt zum Frühstück im Freien.

Die großen Abstandsflächen zu den Nachbargrundstücken garantieren Ihnen die Ruhe, die Sie zum Erholen brauchen.

Auf den Grünflächen laden Liegen zum Relaxen ein. Gönnen Sie sich ein gutes Buch, ein Glas Wein oder einfach die Sonne.

Auf einen Blick

Max. 8 Personen

150 qm Wohnfläche

5 Schlafzimmer

2 Bäder

Schlafplätze

2 Doppelbetten (180x200)

4 Einzelbetten (90x200)

1 Schlafsofa (160x200)

Eigenschaften

Nichtraucher, Allergikergeeignet, Haustiere nicht erlaubt

Wohnen und Leben

Fußbodenheizung, Heizung/Zentralheizung, Kaminofen, Fliegenschutzgitter, Flachbildfernseher, SAT-TV, DVD-Player, HiFi-Anlage, Radio, Internet WLAN

Kochen und Essen

Elektroherd, Backofen, Dunstabzugshaube, Mikrowelle, Geschirrspüler, Kühlschrank, Gefrierfach, Kaffeemaschine Filter, Wasserkocher, Toaster, Esstisch/Essecke, Geschirr, Geschirrhandtücher

Bad und Sanitär

HAUSPROSPEKT

Ein Service von meinefewo.de - Ferienwohnungen und Ferienhäuser in Deutschland



Dusche, Badewanne, Badewanne mit Dusche, Waschbecken, Doppelwaschbecken, Spiegel, Handtuchtrockner, Haartrockner, WC

Haushaltshilfen

Bügelbrett, Bügeleisen, Staubsauger, Waschmaschine, Wäscheständer, Wäschetrockner, Putzmittel

Für die Kleinen

Kinderhochstuhl, Wickelaufgabe, Treppenschutzgitter

Fuhrpark

PKW-Stellplatz, Fahrradständer

Im Grünen

Terrasse, Garten, Gartenmöbel, Sonnenliegen, Strandkorb, Sonnenschirm, Grill

Spiel, Sport, Spaß

Tischtennis

Sicherheit

Safe/Tresor, Rauchmelder, Verbandskasten

Entfernungen

Ortsmitte 0.7 km, Bäcker 0.7 km, Supermarkt 0.7 km, Restaurant 0.5 km, Arzt 9.0 km, Apotheke 9.0 km, Tankstelle 9.0 km, Autobahn 50 km, Bahnhof 9.0 km, Bushaltestelle 0.7 km, Fähre 20 km

Die Ferienregion Rügen

Das ehemalige kleine Fischerdorf liegt zwischen den Halbinseln Wittow und Jasmund und ist ein günstiger Ausgangspunkt für zahlreiche Aktivitäten.

Die Schaabe, eine schmale Landbrücke zwischen den beiden Halbinseln, lädt mit seinem ca. 9 km langen, weißen Sandstrand zum Baden ein. Hier kann man auch ausgedehnte Spaziergänge bis Juliusruh ans nördliche Ende der Schaabe unternehmen und dabei nach Muscheln und Bernstein Ausschau halten.

Eine Wanderung zum Schloß Spyker oder nach Polchow über den Spykerscher See ist sehr reizvoll. Im der das Naturschutzgebiet Spykerscher See kann man eine Vielzahl von Vögeln beobachten. Auf einem gemütlichen Wanderweg lässt sich dieser Teil der Insel bequem kennen lernen und in Polchow erwarten Sie im Caffee Samowar russische Spezialitäten oder bei Peters regionale Küche mit viel Fisch aus eigenem Fang. Etwas gehobener ist das Angebot im Schloss Spyker.

Im Herbst kann man tausende Kraniche beobachten, wenn diese sich abends im See auf die

HAUSPROSPEKT

Ein Service von meinefewo.de - Ferienwohnungen und Ferienhäuser in Deutschland



Nacht vorbereiten.

Die ausführliche Beschreibung dieser Ferienunterkunft mit Standortkarte, aktuellen Preisen und Saisonzeiten finden Sie unter

<https://www.meinefewo.de/ferienhaus-92533.htm>

Kontakt zum Vermieter

Herr Flath

Telefon: +49 341 47839695

Telefon: +49 341 4806063

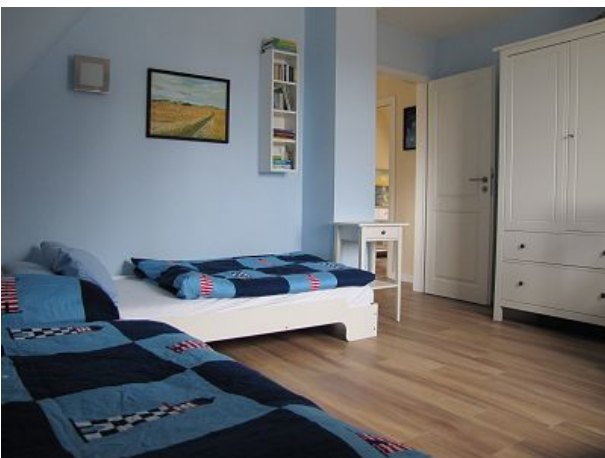
E-Mail: kontakt@seeigel-glowe.de

HAUSPROSPEKT

Ein Service von meinefewo.de - Ferienwohnungen und Ferienhäuser in Deutschland



Küche

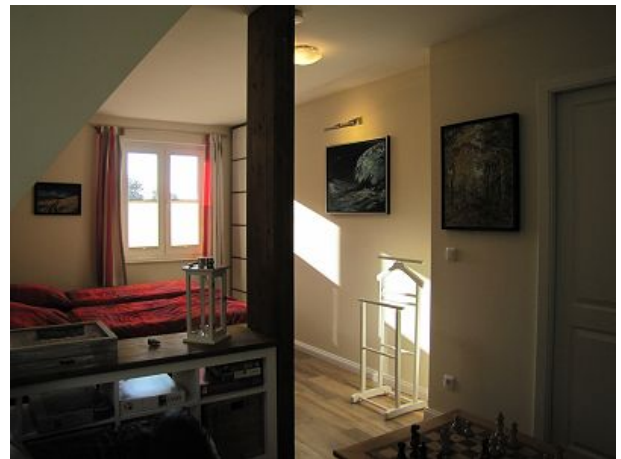


HAUSPROSPEKT

Ein Service von meinefewo.de - Ferienwohnungen und Ferienhäuser in Deutschland

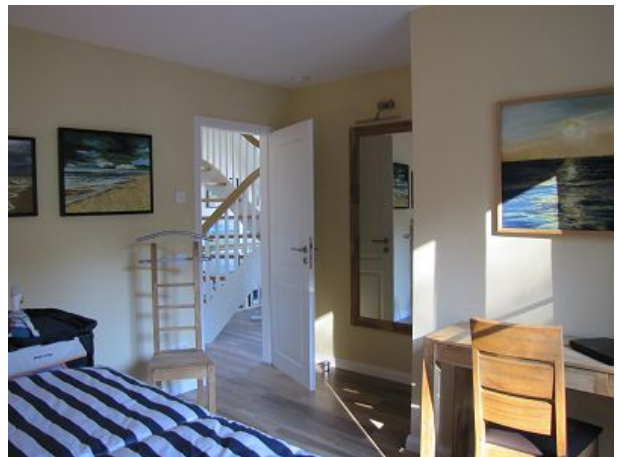


Spitzboden



HAUSPROSPEKT

Ein Service von meinefewo.de - Ferienwohnungen und Ferienhäuser in Deutschland



HAUSPROSPEKT

Ein Service von meinefewo.de - Ferienwohnungen und Ferienhäuser in Deutschland



Rapsblüte



Schlafen im Erdgeschoss