

# HAUSPROSPEKT



Beschreibung unter <https://www.meinefewo.de/ferienwohnung-91638.htm>

## **Gästehaus Hennenmühle - Ferienwohnung 4**

87541 Bad Hindelang-Hindelang, Oberallgäu

**Ausgezeichnet vom Deutschen Tourismusverband mit \*\*\*\* vier Sternen**

Diese gemütliche, im Landhausstil eingerichtete Ferienwohnung befindet sich im 1. Stock und bietet Ihnen einen herrlichen, unverbauten Berg- und Panoramablick.

Die Wohnung hat keinen Balkon. Der Garten mit Liegestühlen und Gartenlaube steht Ihnen selbstverständlich zur Verfügung.

### **AUSSTATTUNG:**

1 separates Schlafzimmer mit bezogenen Betten und Radiowecker (Zusatzkissen, höhenverstellbare Lattenroste, Allergiebett und -matratzen)

Dusche, WC mit Fön, Kosmetikspiegel, Hand- und Duschtücher mit Wechsel

Geräumiges Wohnzimmer mit großer Eckbank und Esstisch sowie bequeme Couch, Couchtisch, Digital-Flachbild-Sat-TV, W-LAN, Stereoanlage mit DVD

Separate Küche mit Essplatz, (4Platten-Herd mit Ceran-Kochfeld, Backofen, Dunstabzug, Spülmaschine, Mikro, Kühlschrank mit Gefrierfach, Kaffeemaschine, Wasserkocher, Toaster, Eierkocher, ausreichend Geschirr und Gläser)

W-LAN inklusive

### **Auf einen Blick**

Max. 2 Personen

49 qm Wohnfläche

1 Schlafzimmer

1 Bad

### **Schlafplätze**

1 Doppelbett (200x200)

### **Eigenschaften**

Kinderfreundlich, Nichtraucher, Allergikergeeignet, Haustiere nicht erlaubt

### **Wohnen und Leben**

Heizung/Zentralheizung, Flachbildfernseher, SAT-TV, DVD-Player, Radio, CD-Player, Internet WLAN

# HAUSPROSPEKT



## **Kochen und Essen**

Elektroherd, Backofen, Dunstabzugshaube, Mikrowelle, Geschirrspüler, Kühlschrank, Gefrierfach, Kaffeemaschine Filter, Wasserkocher, Toaster, Eierkocher, Esstisch/Essecke, Geschirr, Geschirrhandtücher

## **Bad und Sanitär**

Dusche, Waschbecken, Spiegel, Kosmetikspiegel, Handtuchtrockner, Haartrockner, WC

## **Haushaltshilfen**

Bügelbrett, Bügeleisen, Staubsauger, Waschmaschine, Wäscheständer, Wäschetrockner, Putzmittel

## **Für die Kleinen**

Kinderhochstuhl

## **Fuhrpark**

PKW-Stellplatz, Motorrad-Stellplatz, Carport, Fahrradständer, Fahrradunterstand

## **Im Grünen**

Garten, Gartenhaus, Gartenmöbel, Sonnenliegen, Sonnenschirm, Grill, Feuerstelle

## **Wellness**

Sauna

## **Spiel, Sport, Spaß**

Sandkiste

## **Sicherheit**

Rauchmelder, Feuerlöscher, Verbandskasten

## **Sonstiges**

Skiraum

## **Entfernungen**

Ortsmitte 0.5 km, Bäcker 0.5 km, Supermarkt 0.1 km, Restaurant 0.4 km, Arzt 0.5 km, Apotheke 0.5 km, Tankstelle 0.1 km, Autobahn 6.0 km, Bahnhof 6.0 km, Bushaltestelle 0.1 km, Flughafen 50.0 km

## **Die Ferienregion Oberallgäu**

Alles ist möglich

Langlauf, Skifahren und Snowboarden, Nordic Walking, Wandern und Klettern, Schwimmen und Mountainbiken - bei uns ist alles machbar. Unser Haus ist der perfekte Ausgangspunkt für Bergtouren und Wanderungen im Sommer, für Langlaufstunden und Rodelgaudi im Winter.

# HAUSPROSPEKT



Freizeitbad, Hornbahn, Tennisanlagen und Bushaltestelle sind in unmittelbarer Nähe. In den Ortskern von Bad Hindelang gehen sie 5 bis 10 Minuten. Im Winter haben sie die Qual der Wahl zwischen einer gemütlichen Fahrt im Pferdeschlitten, 50 km gespurten Loipen, 37 km Skipisten (beschneit und professionell präpariert), 3 Rodelbahnen (5 Gehminuten vom Haus entfernt) und fast unentlichen Wanderwegen, die selbstverständlich gut geräumt und gestreut werden.

Skifahren und Wintersport Hindelang Oberjoch

Als Gast in unserem Haus können Sie mit der "Bad Hindelang PLUS"-Karte im Skigebiet Oberjoch-Unterjoch kostenlos Ski fahren. Der kostenlose Bus bringt sich von der 50 m entfernten Bushaltestelle direkt ins Skigebiet.

Außerdem können Sie mit der "Bad Hindelang PLUS"-Karte im "Wonnemar" in Sonnhofen täglich 3 Stunden kostenlos baden, ebenso im Alpsiptz-Badecenter in Nesselwang!

**Die ausführliche Beschreibung dieser Ferienunterkunft mit Standortkarte, aktuellen Preisen und Saisonzeiten finden Sie unter**

**<https://www.meinefewo.de/ferienwohnung-91638.htm>**

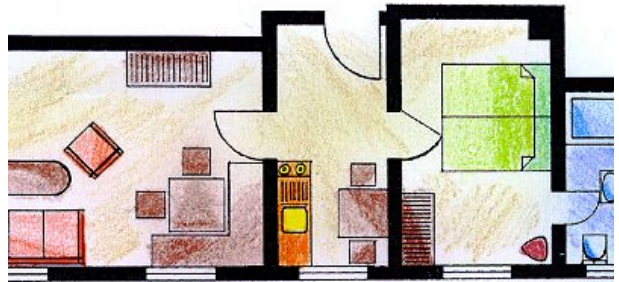
## **Kontakt zum Vermieter**

Frau Stieglbauer

Telefon: +49 8324 349

E-Mail: [info@hennenmuehle.de](mailto:info@hennenmuehle.de)

# HAUSPROSPEKT



# HAUSPROSPEKT



# HAUSPROSPEKT



# HAUSPROSPEKT

