

Beschreibung unter <https://www.meinefewo.de/ferienwohnung-91240.htm>

Pumphuts Scheune Ferienwohnungen FeWo 5

08485 Lengenfeld, Vogtland

Ausgezeichnet vom Deutschen Tourismusverband mit ** vier Sternen**

Pumphuts Scheune heißt Sie mitten im Vogtland am idyllischen Plohnbachtal willkommen! Hier finden Sie unsere Ferienwohnungen, die durch den Ausbau eines ehemaligen 4-Seiten-Hofes 1998 entstanden sind. In ruhiger, aber dennoch günstiger Lage werden verschiedene Möglichkeiten zur Erholung sowie Aktivitäten angeboten. Pumphuts Scheune kann einen zentralen Ausgangspunkt für Wanderungen und Ausflüge im Vogtland darstellen, bietet aber auch für gestresste Geschäftsleute erholsame Stunden und Ausgleich vom Geschäftsalltag.

Für Abkühlung ist im Sommer mit unserem Swimmingpool gesorgt - und im kalten Winter wartet eine heiße Sauna auf Sie. Über unseren WLAN-Hotspot gibt es einen schnellen DSL-Zugang zum Internet.

Der Deutsche Tourismusverband hat unsere Ferienwohnungen in der Klassifizierung für Ferienhäuser/Ferienwohnungen mit 3 bzw. 4 Sternen eingestuft.

In unserer "barrierefreien" FeWo 5 befinden sich ein Wohnzimmer mit Schlafsofa zur Aufbettung, 1 Schlafzimmer mit Doppelbett, 1 große Küche mit Essecke, 1 großes Bad.

Auf einen Blick

Max. 2 Personen

66 qm Wohnfläche

1 Schlafzimmer

1 Wohn-/Schlafzimmer

1 Bad

Schlafplätze

1 Doppelbett (180x210)

Eigenschaften

Kinderfreundlich, Seniorengerecht, Nichtraucher, Barrierefrei, Hunde willkommen, Haustiere auf Anfrage

Wohnen und Leben

Heizung/Zentralheizung, Fliegenschutzgitter, Flachbildfernseher, SAT-TV, DVD-Player, HiFi-Anlage, Radio, Internet WLAN, Telefon

Kochen und Essen

Elektroherd, Backofen, Mikrowelle, Geschirrspüler, Kühlschrank, Gefrierfach, Kaffeemaschine

HAUSPROSPEKT



Filter, Wasserkocher, Toaster, Esstisch/Essecke, Geschirr, Geschirrhandtücher

Bad und Sanitär

Dusche, Waschbecken, Spiegel, Kosmetikspiegel, Haartrockner, WC

Haushaltshilfen

Bügelbrett, Bügeleisen, Wäscheständer

Für die Kleinen

Kinderhochstuhl

Fuhrpark

PKW-Stellplatz, Motorrad-Stellplatz, Fahrradunterstand, Fahrräder

Im Grünen

Terrasse, Garten, Gartenhaus, Gartenmöbel, Sonnenliegen, Sonnenschirm, Sonnenmarkise, Grill

Wellness

Schwimmbad Außen, Sauna

Spiel, Sport, Spaß

Spielplatz, Sandkiste

Sicherheit

Rauchmelder

Sonstiges

Hausbar/Partyraum

Entfernungen

Bäcker 3.5 km, Supermarkt 3.5 km, Restaurant 1.0 km, Arzt 2.0 km, Apotheke 2.0 km, Tankstelle 2.0 km, Autobahn 10 km, Bahnhof 3.0 km, Bushaltestelle 1.0 km

Die Ferienregion Vogtland

Als Ausflugsziele zu Fuß oder mit unseren kostenlos auszuleihenden Fahrrädern warten in der näheren Umgebung der Freizeitpark in Plohn, das Planetarium oder die Schlossinsel der Stadt Rodewisch, der Steinberg und auch die Wernesgrüner Brauerei.

Spielplatz Etwas weiter kann die Göltzschtalbrücke besichtigt werden, bei schönem Wetter lädt die Talsperre Pöhl zu einem Bade ein. Auch Eibenstock mit seiner Talsperre und den Badegärten ist nur wenige Kilometer entfernt, das Erzgebirge liegt vor der Tür und ein Tagesausflug in die Tschechische Republik lohnt sich bestimmt.

HAUSPROSPEKT



Wintersportler finden bei entsprechender Witterung hinreichend schneesichere Hänge und gespurte Loipen bei Schöneck, in Carlsfeld im Sapperland, in Klingenthal, Oberwiesenthal oder am Klinovec.

Die ausführliche Beschreibung dieser Ferienunterkunft mit Standortkarte, aktuellen Preisen und Saisonzeiten finden Sie unter

<https://www.meinefewo.de/ferienwohnung-91240.htm>

Kontakt zum Vermieter

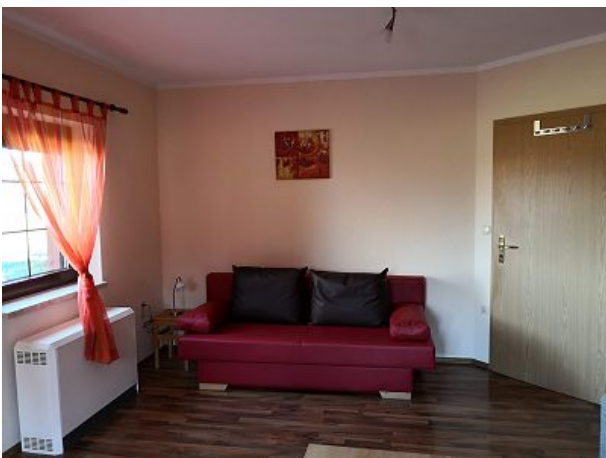
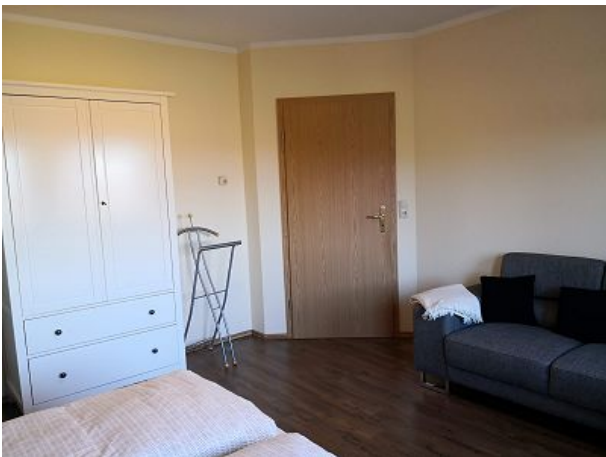
Familie Uwe und Tanja Kunzmann

Telefon: +49 37606 33703

Mobil: +49 163 3147230

E-Mail: pumphut@gmxpro.de

HAUSPROSPEKT



HAUSPROSPEKT



HAUSPROSPEKT



HAUSPROSPEKT

