

HAUSPROSPEKT



Beschreibung unter <https://www.meinefewo.de/ferienwohnung-91228.htm>

Whg. 4 Burg Lahneck

56070 Koblenz-Neuendorf, Mittelrhein

In unserem alten ehemaligen Bauernhaus, das mit Blick auf die Festung Ehrenbreitstein direkt am Rhein steht, errichteten wir in 5 Ferienwohnungen ein sehr gemütliches Ferienhaus. Diese Ferienwohnung hat 2 Schlafzimmer und befindet sich im 2. Stock

Liebe Gäste,

wir arbeiten mit div. Portalen zusammen und laden um Zeit zu sparen unseren Belegungsplan über ein Unternehmen zentral hoch, dem meinefewo noch nicht angeschlossen ist. Deshalb ist der hier aufgeführte Belegungsplan von uns nicht gepflegt und wir bitten Sie um Nachsicht, dass Sie freie Zeiten extra anfragen müssen.

Auf einen Blick

Max. 4 Personen
65 qm Wohnfläche
2 Schlafzimmer
1 Bad

Schlafplätze

4 Einzelbetten (90x200)

Eigenschaften

Kinderfreundlich, Seniorengerecht, Nichtraucher, Haustiere auf Anfrage

Wohnen und Leben

Heizung/Zentralheizung, Flachbildfernseher, Kabel-TV, HiFi-Anlage, Internet WLAN

Kochen und Essen

Elektroherd, Backofen, Dunstabzugshaube, Mikrowelle, Geschirrspüler, Kühlschrank, Gefrierfach, Kaffeemaschine Filter, Wasserkocher, Toaster, Esstisch/Essecke, Geschirr, Geschirrhandtücher

Bad und Sanitär

Dusche, Waschbecken, Spiegel, Haartrockner, WC

Haushaltshilfen

Bügelbrett, Bügeleisen, Staubsauger, Waschmaschine, Wäscheständer, Wäschetrockner, Putzmittel

Für die Kleinen

Kinderhochstuhl

HAUSPROSPEKT



Fuhrpark

PKW-Stellplatz, Motorrad-Stellplatz, Fahrradunterstand

Im Grünen

Garten, Gartenmöbel, Sonnenliegen

Sicherheit

Rauchmelder, Feuerlöscher, Verbandskasten

Entfernungen

Ortsmitte 2.5 km, Bäcker 0.3 km, Supermarkt 1.0 km, Restaurant 0.1 km, Arzt 0.3 km, Apotheke 0.3 km, Tankstelle 1.0 km, Autobahn 3.0 km, Bahnhof 4.5 km, Bushaltestelle 0.3 km

Die Ferienregion Mittelrhein

Details zu Freizeitmöglichkeiten in und um Koblenz, wo kann man gut Essen, was bietet sich für Kinder an, mailen wir Ihnen sehr ausführlich nach Ihrer verbindlichen Buchung im Anhang zu unserer Buchungsbestätigung..

Die ausführliche Beschreibung dieser Ferienunterkunft mit Standortkarte, aktuellen Preisen und Saisonzeiten finden Sie unter

<https://www.meinefewo.de/ferienwohnung-91228.htm>

Kontakt zum Vermieter

Herr Karl M. Jung

Telefon: +49 30 57705282

Mobil: +49 171 1937169

E-Mail: karl.mat.jung@gmail.com

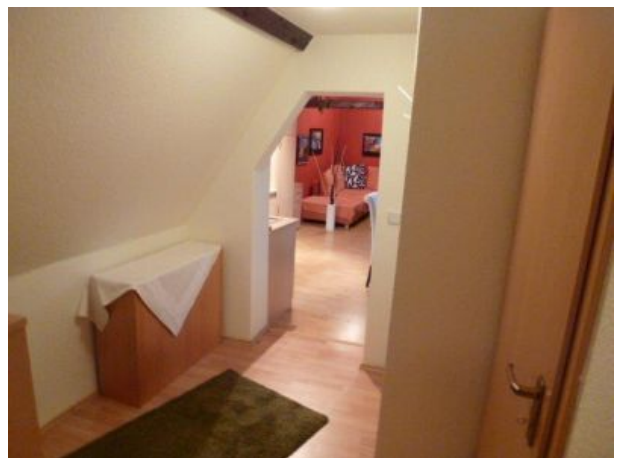
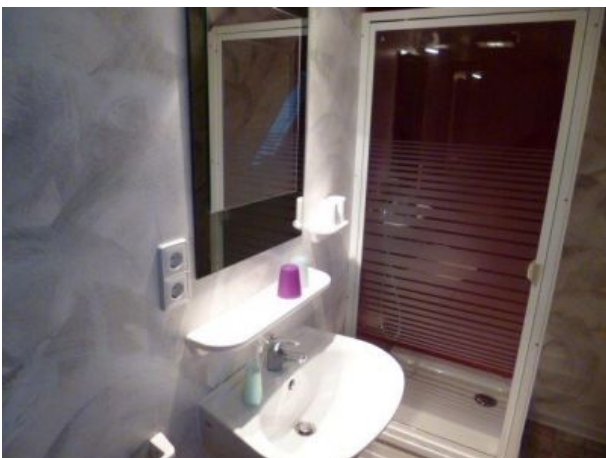
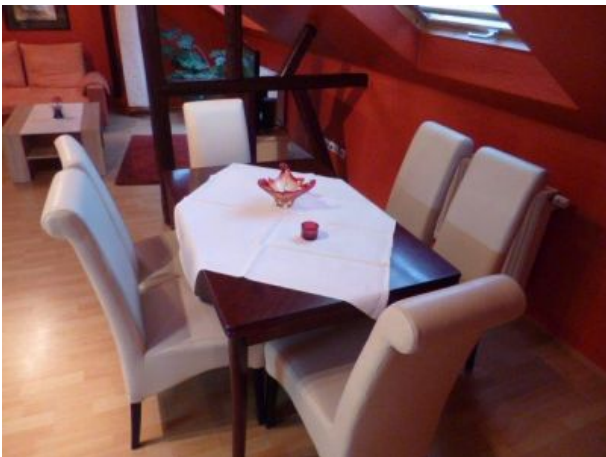
HAUSPROSPEKT



HAUSPROSPEKT



HAUSPROSPEKT



HAUSPROSPEKT

