

Beschreibung unter <https://www.meinefewo.de/ferienwohnung-90009.htm>

## **Fewo Deichperle 1A Lage 100m zum Strand**

26427 Neuharlingersiel, Ostfriesland

Moin Moin und herzlich Willkommen in Neuharlingersiel in der Ferienwohnung Deichperle! Wie wäre es mit einem spontanen Spaziergang am Strand und Meer? Im Strandkorb in den Himmel schauen. Von der Promenade auf das Meer blicken. Durch den Fischerhafen flanieren. Die gesunde jodhaltige Seeluft genießen. Die Seele baumeln lassen und sich Wohlfühlen. Dann sind Sie hier genau richtig!

Die schicke Unterkunft befindet sich im ruhigen Haus II im Tulpenweg 6 in bester Lage im Nordseeheilbad Neuharlingersiel. Durch ihre zentrale Lage zum Strand, Hafen, Haus des Gastes, Restaurants, Bäcker, Kurmittelpraxen und Lebensmittelgeschäften ist diese Wohnung für ältere oder jüngere Gäste gleich gut geeignet.

Die Nichtraucherwohnung ist mit neuen hellen Möbeln eingerichtet und mit allergikerfreundlichen Böden ausgelegt. Aufgrund immer häufiger auftretenden Allergien ist auf Teppichböden und Staubfänger gänzlich verzichtet worden. Auch verfügt sie über einen Flachbildschirm mit digitalem Sat-TV und ist mit Rollläden ausgestattet.

Im Gartenhaus können mitgebrachte oder geliehene Fahrräder eingeschlossen werden. Ihr PKW-Stellplatz befindet sich auf dem Grundstück direkt am Haus.

### **Auf einen Blick**

Max. 2 Personen

38 qm Wohnfläche

1 Wohn-/Schlafzimmer

1 Bad

### **Schlafplätze**

1 Doppelbett (180x200)

### **Eigenschaften**

Nichtraucher, Allergikergeeignet, Haustiere nicht erlaubt

### **Wohnen und Leben**

Heizung/Zentralheizung, Flachbildfernseher, Digital-TV, Radio, CD-Player, Internet WLAN

### **Kochen und Essen**

Elektroherd, Backofen, Dunstabzugshaube, Kühlschrank, Gefrierfach, Kaffeemaschine Filter, Wasserkocher, Toaster, Geschirr

### **Bad und Sanitär**

Dusche, Waschbecken, Spiegel, WC

### **Fuhrpark**

# HAUSPROSPEKT



PKW-Stellplatz, Fahrradunterstand

## **Im Grünen**

Balkon, Gartenmöbel

## **Sicherheit**

Rauchmelder

## **Entfernungen**

Bäcker 0.1 km, Supermarkt 0.1 km, Restaurant 0.1 km, Arzt 0.3 km, Tankstelle 3.0 km, Autobahn 15.0 km, Bahnhof 6.0 km, Bushaltestelle 0.2 km, Fähre 0.5 km

## **Die Ferienregion Ostfriesland**

Die Fewo Deichperle befindet sich ca. 100m vom Strand und Meer entfernt. Zwischen Neuharlingersiel und Bensorsiel befindet sich direkt am Meer vorbei ein Radweg. Hier kann man schöne Spazierfahrten und natürlich auch Spaziergänge unternehmen. Von dem nicht weit entfernten Fährhafen können Sie Tagesausflüge nach Spiekeroog oder auch Kutterfahrten zum Schaufischen unternehmen. Zu den nahegelegenen Nordseebädern Carolinensiel und Bensorsiel sowie den Städten Esens und Wittmund lohnen sich ebenfalls schöne Tagesausflüge.

**Die ausführliche Beschreibung dieser Ferienunterkunft mit Standortkarte, aktuellen Preisen und Saisonzeiten finden Sie unter**

<https://www.meinefewo.de/ferienwohnung-90009.htm>

## **Kontakt zum Vermieter**

Herr Goebel

Mobil: +49 172 9392156

E-Mail: [info@nordsee-feriendomizile.de](mailto:info@nordsee-feriendomizile.de)

# HAUSPROSPEKT



Wohnbereich



Südwest-Balkon



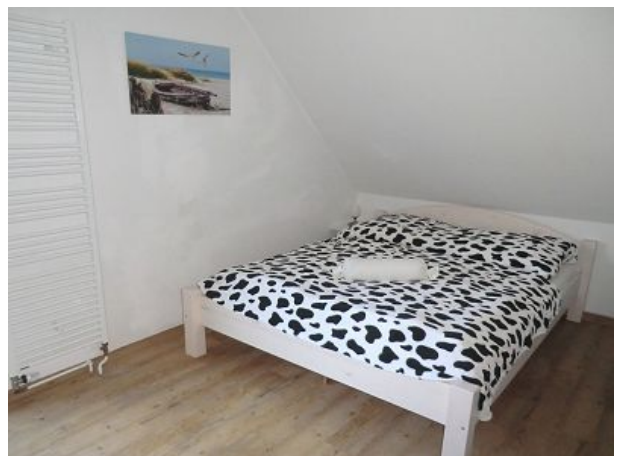
U-Küche



U-Küche



Wohnbereich



Schlafbereich



# HAUSPROSPEKT



Flurbereich



Duschbad



Außenansicht mit Balkon



abschließbares Fahrradhaus



Blick zum Deich



# HAUSPROSPEKT



Kutterhafen



Gespräch unter Einheimischen



Fähre nach Spiekeroog



# HAUSPROSPEKT



Strandblick



Souvenirgeschäft am Hafen