

Beschreibung unter <https://www.meinefewo.de/ferienwohnung-88348.htm>

## Ferienwohnung Tanja

66625 Nohfelden-Neunkirchen

unsere Ferienwohnung liegt im Herzen von Neunkirchen/Nahe, in unmittelbarer Nähe zum Bostalsee. Dort kann man Schwimmen, Segeln oder einfach einen Blick auf den See genießen.

Umgeben von der Natur, ist unsere Ferienwohnung Ausgangspunkt für schöne Wanderungen, sowie Fahrradtouren, gerne stehen wir Ihnen mit Rat und Tat zur Hilfe.

Wenn Sie einfach nur Entspannen und Abschalten wollen können Sie das gerne in meinem kleinen Paradies hinterm Haus im Garten tun.

### Auf einen Blick

Max. 7 Personen  
150 qm Wohnfläche  
3 Schlafzimmer  
2 Bäder

### Schlafplätze

2 Doppelbetten (200x200)  
3 Einzelbetten (90x200)

### Eigenschaften

Kinderfreundlich, Nichtraucher, Haustiere nicht erlaubt

### Wohnen und Leben

Heizung/Zentralheizung, Flachbildfernseher, SAT-TV, DVD-Player, HiFi-Anlage, Radio, CD-Player, Internet WLAN

### Kochen und Essen

Elektroherd, Backofen, Dunstabzugshaube, Mikrowelle, Kühlschrank, Gefriertruhe, Kaffeemaschine Filter, Kaffeemaschine Pad/Kapsel, Wasserkocher, Toaster, Eierkocher, Esstisch/Essecke, Geschirr, Geschirrhandtücher

### Bad und Sanitär

Dusche, Waschbecken, Spiegel, Kosmetikspiegel, Haartrockner, WC

### Haushaltshilfen

Bügelbrett, Bügeleisen, Wäscheständer, Putzmittel

### Fuhrpark

PKW-Stellplatz, Motorrad-Stellplatz, Fahrradunterstand

# HAUSPROSPEKT



## **Im Grünen**

Terrasse, Garten, Gartenhaus, Gartenmöbel, Sonnenliegen, Sonnenschirm, Grill, Feuerstelle

## **Sicherheit**

Rauchmelder

## **Entfernungen**

Ortsmitte 0.3 km, Bäcker 0.3 km, Supermarkt 0.3 km, Restaurant 0.2 km, Arzt 0.4 km, Apotheke 0.1 km, Tankstelle 4.0 km, Autobahn 5.0 km, Bahnhof 4.0 km, Bushaltestelle 0.1 km, Flughafen 50 km

## **Freizeit und Umgebung**

Freizeitzentrum Bostalsee 1, 5km

Wander und Radwege 0, 5km

Selbach Wildgehege 3km

Tholey Erlebnisbad, Schaumberg mit Plateau 8km

Eisen Golfpark 10km

St. Wendel Missionshaus, schöne kleine Stadt 17km

Freisen Naturwildpark 25km

Mettlach Saarschleife 50km

Trier 60km

**Die ausführliche Beschreibung dieser Ferienunterkunft mit Standortkarte, aktuellen Preisen und Saisonzeiten finden Sie unter**

<https://www.meinefewo.de/ferienwohnung-88348.htm>

## **Kontakt zum Vermieter**

Familie Tanja und Herbert

Telefon: +49 6852 991999

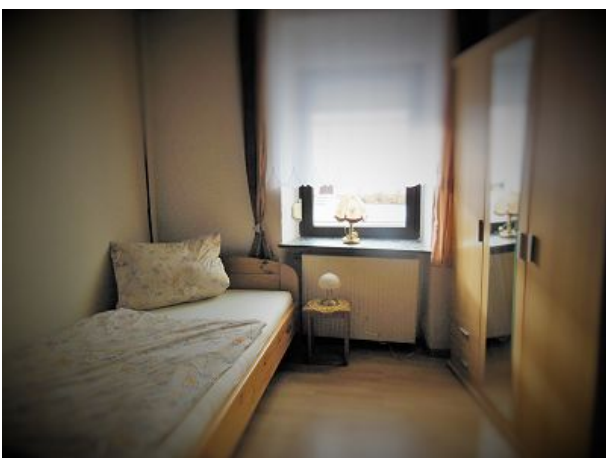
Mobil: +49 157 30308708

E-Mail: bobby.klein@t-online.de

# HAUSPROSPEKT

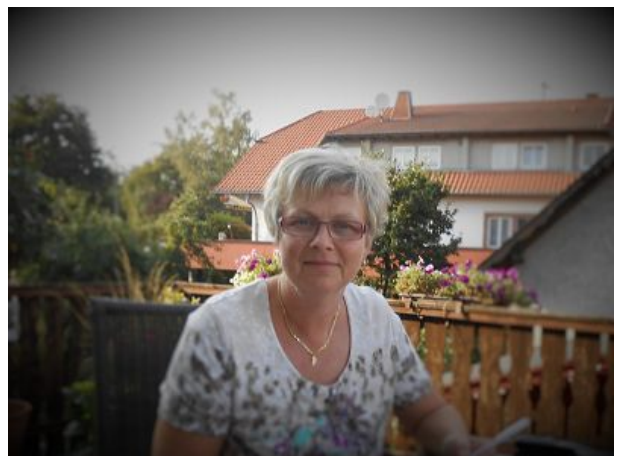


# HAUSPROSPEKT





# HAUSPROSPEKT



# HAUSPROSPEKT

