

Beschreibung unter <https://www.meinefewo.de/ferienwohnung-88289.htm>

Das Haus am See ++ Am Mellensee ++

15838 Am Mellensee-Klausdorf, Fläming

... ab ins Grüne an den See, nach Klausdorf ins Brandenburgische. Genießen Sie die Frische Natur im Brandenburger Land am See, oder in unseren bezaubernden großen Kiefernwäldern.

Wir bieten Ihnen dazu die passende Ferienwohnung mit direktem Seezugang für bis zu 2 Personen für eine fantastische Erholung. Unsere Wohnung ist klein aber liebevoll ausgestattet. Es handelt sich hierbei um eine 30 m² "große" Wohnung, mit einer Wohnküche einem Schlafzimmer sowie einem Bad mit Dusche.

Das "Haus am See " liegt separat auf unserem Grundstück, sie haben direkten Zugang zu unserem hauseigenen Steg, können selbst entscheiden ob sie Sonnenauf -oder Untergang genießen möchten.

Auf einen Blick

Max. 2 Personen
30 qm Wohnfläche
1 Schlafzimmer
1 Bad

Schlafplätze

1 Doppelbett (140x200)

Eigenschaften

Nichtraucher, Hunde willkommen

Wohnen und Leben

Heizung/Zentralheizung, Flachbildfernseher, Digital-TV, Internet WLAN

Kochen und Essen

Elektroherd, Kühlschrank, Gefrierfach, Kaffeemaschine Filter, Toaster, Mixer, Esstisch/Essecke, Geschirr, Geschirrhandtücher

Bad und Sanitär

Dusche, Spiegel, Haartrockner, WC

Haushaltshilfen

Putzmittel

Fuhrpark

Fahrräder

Im Grünen

Terrasse, Sonnenliegen

Spiel, Sport, Spaß

Tischtennis

Entfernungen

Ortsmitte 0.6 km, Bäcker 1.0 km, Supermarkt 0.6 km, Restaurant 1.0 km, Arzt 0.3 km, Apotheke 0.6 km, Tankstelle 4.0 km, Autobahn 17.0 km, Bahnhof 8.0 km, Bushaltestelle 0.3 km, Flughafen 40.0 km

Die Ferienregion Fläming

Klausdorf ist ein noch sehr ursprünglicher Urlaubsort im Süden von Berlin und hat ein modernes Einkaufszentrum in der Ortsmitte. Um Berlin und Brandenburg zu erkunden, ist Klausdorf ein idealer Ausgangspunkt. In 45 Minuten ist man schon in Potsdam, Berlin und im Spreewald. Für einen erlebnisreichen aktiven Urlaub kann man geführte Quad-Touren buchen, den Flaeming-Skate fahren oder auch einen der acht Wanderwege zu Fuß erkunden.

Zahlreiche Museen wie zum Beispiel die Bücher- und Bunkerstadt Wünsdorf, das Museumsdorf Glashütte, die Ausstellung Heeresversuchsstelle Kummersdorf oder aber auch die Scheunenwindmühle in Saalow sind immer eine Reise wert.

Wenn Sie an unserem hauseigenen Strand baden oder mit unserem Ruderboot über den Mellensee schippern, können Sie sich entspannen und die Seele baumeln lassen.

Gern können Sie auch Ihr Angelzeug mitbringen und nach Kauf einer Angelkarte bei unserem Fischer Ralf von unserem Steg oder dem Hauseigenen Boot fischen.

Die ausführliche Beschreibung dieser Ferienunterkunft mit Standortkarte, aktuellen Preisen und Saisonzeiten finden Sie unter

<https://www.meinefewo.de/ferienwohnung-88289.htm>

Kontakt zum Vermieter

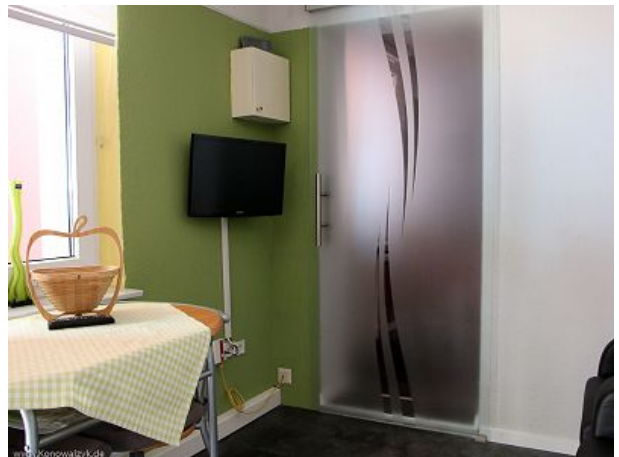
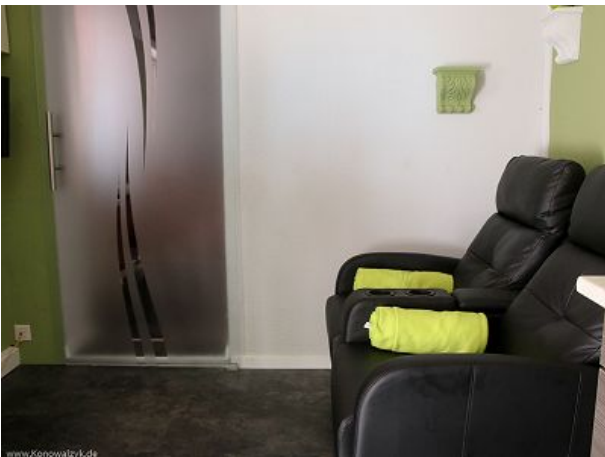
Familie Konowalzyk

Telefon: +49 33703 71393

Mobil: +49 170 2434298

E-Mail: Konowalzyk@t-online.de

HAUSPROSPEKT



HAUSPROSPEKT



HAUSPROSPEKT



HAUSPROSPEKT

