

Beschreibung unter <https://www.meinefewo.de/ferienwohnung-87480.htm>

Das Burgberghaus: Wohnung Talaue

52393 Hürtgenwald-Bergstein, Nordeifel

Unser Ferienhaus mit den beiden Wohnungen Auwald und Talaue liegt als vorletztes freistehendes Haus auf einem 2500qm großem Grundstück in einer Sackgasse auf einem Berggrücken mit herrlicher Weitsicht zu beiden Seiten, am Rande des Nationalpark Eifel.

Die Wohnung Talaue befindet sich im 1.O.G. mit separatem Eingang. Sie kann innerhalb des Hauses mit der Wohnung Auwald verbunden werden. Die Lichtdurchflutete und geräumige Ferienwohnung mit insgesamt etwa 90 qm, eine umfangreich im Detail eingerichtete Küche mit allem Zubehör für den Alltag im Eifel-Urlaub, geräumiges Wohnzimmer (mit Schlafcouch), 1 Schlafzimmer mit Doppelbett, 1 Schlafzimmer mit einem 2in1 Bett und einem Einzelbett, Bad mit 2 Waschbecken sowie ebenerdiger Dusche, Flachbildfernseher (Sat-TV), DVD-Player, Terrasse, beeindruckender Fernblick über die Höhen Hürtgenwalds, WLAN-Internetzugang. Einen Waschräum mit Waschmaschine und Trockner (gegen Kostenbeitrag).

Von beiden Wohnungen aus hat man einen herrlichen Blick über den Nationalpark Eifel oder auf den Obermaubacher Stausee mit einem 40km Weitblick

Auch ist der Nationalpark Eifel "provisorisch" zu einem International Dark Sky Park ernannt worden.

Auf einen Blick

Max. 6 Personen
90 qm Wohnfläche
2 Schlafzimmer
1 Wohn-/Schlafzimmer
1 Bad

Schlafplätze

1 Doppelbett (180x200)
1 Einzelbett (90x200)
1 Einzelbett (90x200)
1 Einzelbett (90x200)
1 Schlafsofa (140x210)

Eigenschaften

Kinderfreundlich, Nichtraucher, Haustiere nicht erlaubt

Wohnen und Leben

Heizung/Zentralheizung, Flachbildfernseher, SAT-TV, Blue-Ray-Player, DVD-Player, HiFi-Anlage, Radio, CD-Player, Internet WLAN

HAUSPROSPEKT



Kochen und Essen

Elektroherd, Backofen, Dunstabzugshaube, Mikrowelle, Geschirrspüler, Kühlschrank, Gefrierfach, Kaffeemaschine Filter, Kaffeemaschine Pad/Kapsel, Wasserkocher, Toaster, Eierkocher, Mixer, Esstisch/Essecke, Geschirr, Geschirrhandtücher

Bad und Sanitär

Dusche, Doppelwaschbecken, Spiegel, Haartrockner, WC

Haushaltshilfen

Bügelbrett, Bügeleisen, Waschmaschine, Wäscheständer, Wäschetrockner, Putzmittel

Für die Kleinen

Kinderhochstuhl, Steckdosensicherungen, Treppenschutzgitter, Baby-Badewanne

Fuhrpark

PKW-Stellplatz

Im Grünen

Balkon, Garten, Gartenmöbel, Grill, Feuerstelle

Spiel, Sport, Spaß

Spielplatz, Sandkiste, Bolzplatz

Sicherheit

Rauchmelder, Feuerlöscher, Verbandskasten

Entfernungen

Ortsmitte 0.7 km, Supermarkt 0.6 km, Restaurant 4.0 km, Apotheke 5.0 km, Tankstelle 8.0 km, Autobahn 20 km, Bahnhof 4.0 km, Bushaltestelle 0.2 km

Die Ferienregion Nordeifel

Hürtgenwald in der Eifel: Grüner gehts nicht...

Unsere Ferienwohnungen in Bergstein-Hürtgenwald in der Eifel bieten eine außergewöhnliche Lage für jeden Urlaub. Egal ob Wandern, Radfahren, Familien-Touren z. B. zum Eifel-Höhenerlebnispark im Nachbarort, - beim Urlaub in Hürtgenwald gibt es viel zu erleben. Direkt beim Burgberghaus beginnen einige Wanderwege, Spielplätze für Kinder gibt es in direkter Nähe. Die Lage der Ferienwohnungen in Hürtgenwald hat also einiges zu bieten. Und auch, wenn man einfach nur Entspannung sucht: einen idyllischeren Ort als die Eifel kann es dafür kaum geben...

Das Burgberghaus: Die Eifel von oben...

Schon der Standort des Burgberghaus garantiert Ruhe und einen ungestörten Eifel-Urlaub:

HAUSPROSPEKT



beschaulich auf einem Bergrücken als vorletztes Haus in einer Sackgasse liegt das Burgberghaus auf einem 2500 m² großen Grundstück direkt am Fuße des Burgbergs. Die Eifel-Sicht nach vorne heraus beträgt bei gutem Wetter über 40 km, mit Blick auf den Obermaubacher Stausee. Zum Garten hin hat man eine wunderbare, unverbaute Fernsicht über Hügel und Täler des Nationalparks Eifel, die je nach Witterung wunderschön mit Nebel gefüllt sind.

Die ausführliche Beschreibung dieser Ferienunterkunft mit Standortkarte, aktuellen Preisen und Saisonzeiten finden Sie unter

<https://www.meinefewo.de/ferienwohnung-87480.htm>

Kontakt zum Vermieter

Familie Hergarden / Redder

Telefon: +49 2429 908039

Mobil: +49 170 8536724

E-Mail: urlaub@das-burgberghaus.de

HAUSPROSPEKT



Sonnenuntergang im Winter



Das Burgberghaus von der Feuerstelle



Blick auf den Nationalpark Eifel



Talaue Wohnzimmer



Talaue Wohnzimmer zum Balkon



Talaue Esszimmer

HAUSPROSPEKT



Talaue Esszimmer zum Balkon



Talaue Küche



Talaue Küche



Talaue großes Schlafzimmer



Talaue großes Schlafzimmer



Talaue kleines Schlafzimmer

HAUSPROSPEKT



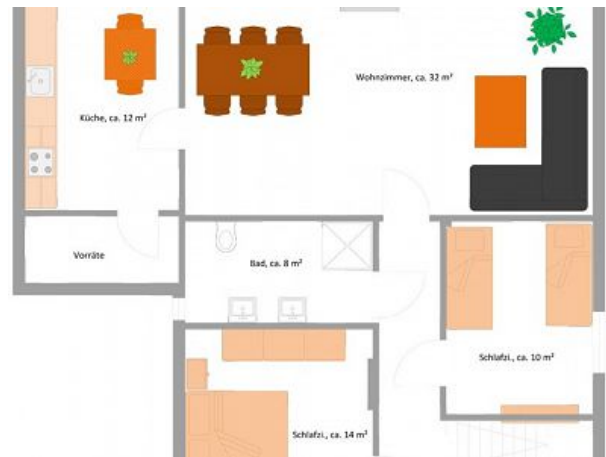
Talaue kleines Schlafzimmer



Talaue Badezimmer



Talaue Badezimmer Dusche



Talaue Grundriss



Burgberghaus bei Nacht



Blick auf den Garten von vorne