

Beschreibung unter <https://www.meinefewo.de/ferienwohnung-86693.htm>

## Feriengästehaus Seibel Ferienwohnung 1

54349 Trittenheim, Mittelmosel

Im Obergeschoß unseres Hauses bieten wir Ihnen eine moderne 38 qm große Ferienwohnung für 2 Personen.

Im Wohnraum können Sie nach Ihren Ausflügen in einem bequemen Sessel oder auf der Couch, die auch zu einem 1,40 m breitem Bett ausgeklappt werden kann, entspannen, sich unterhalten, Musik hören aus einem Radio oder fernsehen im Sat-TV.

Aus dem Wohnraum gelangen Sie auf den zur Wohnung gehörenden 29 qm großen Südostbalkon. Genießen Sie hier die herrliche Aussicht auf Mosel und Weinberge, frühstücken oder essen Sie hier zu Abend, trinken Sie ein gutes Glas Wein oder Sekt aus dem eigenen Weingut

oder grillen Sie auf dem elektrischen Tischgrill.

Auch die Einbauküche hat einiges zu bieten. Sie ist ganz in Birke, Buche und Edelstahl gehalten. Der Tisch bietet Platz für 3 Personen. Die Küchenzeile ist komplett ausgestattet mit Spüle, Geschirrspüler, Herd mit Heißluftbackofen, Cerankochfeldern, Kühlschrank mit Gefrierfach, Kaffeemaschine, Wasserkocher, Toaster sowie ausreichend Töpfe, Geschirr, Besteck und Gläser, etc.

Das Doppelbett im Schlafzimmer ist 1,80m breit und mit einer schöner Bettwäsche bezogen.

### Auf einen Blick

Max. 3 Personen

38 qm Wohnfläche

1 Schlafzimmer

1 Bad

### Schlafplätze

1 Doppelbett (180x200)

1 Schlafsofa (140x200)

### Eigenschaften

Kinderfreundlich, Nichtraucher, Allergikergeeignet, Haustiere nicht erlaubt

### Wohnen und Leben

Heizung/Zentralheizung, SAT-TV, Radio, Internet WLAN

### Kochen und Essen

Elektroherd, Backofen, Dunstabzugshaube, Geschirrspüler, Kühlschrank, Gefrierfach, Kaffeemaschine Filter, Wasserkocher, Toaster, Esstisch/Essecke, Geschirr

### Bad und Sanitär

Dusche, Waschbecken, Spiegel, Haartrockner, WC

# HAUSPROSPEKT



## Haushaltshilfen

Staubsauger, Putzmittel

## Für die Kleinen

Kinderhochstuhl

## Fuhrpark

PKW-Stellplatz, Motorrad-Stellplatz, Fahrradunterstand

## Im Grünen

Balkon, Sonnenschirm

## Sicherheit

Rauchmelder, Verbandskasten

## Entfernungen

Ortsmitte 0.5 km, Bäcker 0.6 km, Restaurant 0.4 km, Arzt 2.5 km, Apotheke 2.0 km, Tankstelle 0.9 km, Autobahn 9.0 km, Bahnhof 30 km, Bushaltestelle 0.6 km

## Die Ferienregion Mittelmosel

Trittenheim liegt in der schönsten Flußschleife der Mosel mit herrlichem Blick auf die Weinberge und ist ein optimaler Ausgangspunkt für viele Ausflüge, z. B. nach Trier: älteste Stadt Deutschlands mit sehr vielen Sehenswürdigkeiten; Bernkastel-Kues: Kleinstadt mit historischen Fachwerkhäusern, altem Marktplatz, Burgruine, Panoramabahn; Luxemburg (Stadt und Land) zur Edelsteinstadt Idar-Oberstein in die Vulkaneifel mit ihren Maaren und Vulkanmuseen

Freizeitangebot: Angeln, Freizeit- und Erholungspark, Golf, historische Sehenswürdigkeit, Inlineskaten, Kanufahren, Kino, Minigolf, Mountainbike, Museum, Paragleiten, Radfahren, Reiten, Schiffstouren, Schwimmbad, Tennis, Wald, Wandern, Wassersport,...  
Besonderheiten: In unserem Gästehaus können Sie Weine und Sekte aus dem Weingut Bläsius-Geiben verkosten.

**Die ausführliche Beschreibung dieser Ferienunterkunft mit Standortkarte, aktuellen Preisen und Saisonzeiten finden Sie unter**

<https://www.meinefewo.de/ferienwohnung-86693.htm>

## Kontakt zum Vermieter

# HAUSPROSPEKT



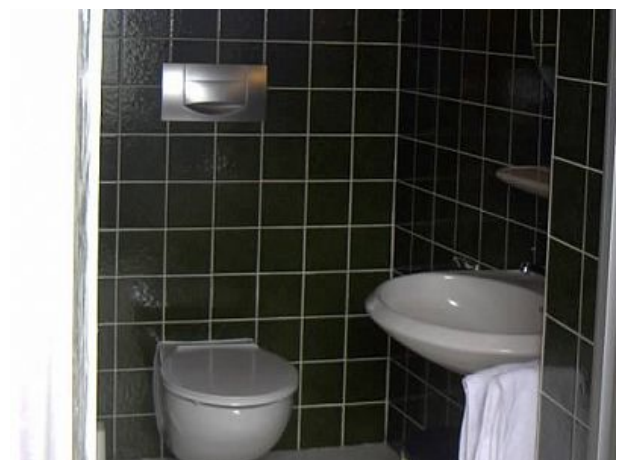
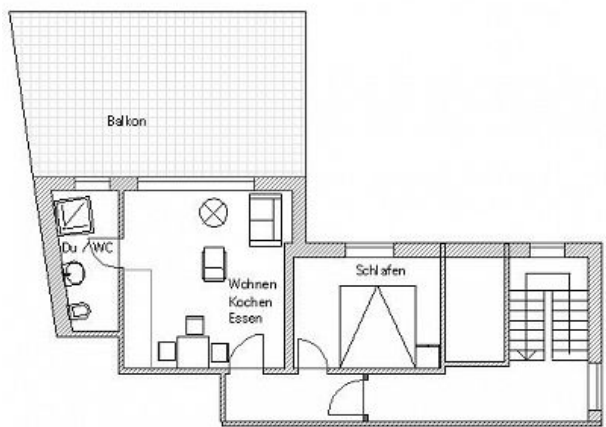
Frau Bläsius

Telefon: +49 6507 2616

Mobil: +49 160 94829460

E-Mail: [fgs@feriengaestehaus-seibel.de](mailto:fgs@feriengaestehaus-seibel.de)

# HAUSPROSPEKT



# HAUSPROSPEKT

