

# HAUSPROSPEKT



Beschreibung unter <https://www.meinefewo.de/ferienwohnung-86652.htm>

## Lagune am Wattenmeer - Wohnung Nr.: 19

26486 Wangerooge, Ostfriesische Inseln

Diese Ferienwohnung auf Wangerooge bietet Ihnen einen einzigartigen Blick über das Wattenmeer! Herzlich willkommen in zentraler Lage auf der Insel.

Das 1-Raum-Apartement mit Duschbad und Südbalkon befindet sich im Haus Lagune am Wattenmeer, in der 1. Etage. Von hier aus hat man einen einzigartigen Blick auf das Wattenmeer, den West- und Leuchtturm, den Hafen und das ferne Gestland. Die Wohnung ist ausgestattet mit Schrankbetten, Flachbildschirm und Radio, die Küchenzeile mit Ceran-Kochfeld, sowie mit einem Kühlschrank und Gefrierfach.

Zur Anlage gehören Sauna (Nutzung kostenfrei), sowie Münz- Waschmaschine und Trockner.

### Auf einen Blick

Max. 2 Personen  
25 qm Wohnfläche  
1 Wohn-/Schlafzimmer  
1 Bad

### Schlafplätze

2 Schrankbetten (90x190)

### Eigenschaften

Nichtraucher, Haustiere nicht erlaubt

### Wohnen und Leben

Heizung/Zentralheizung, Flachbildfernseher, Kabel-TV

### Kochen und Essen

Elektroherd, Kühlschrank, Gefrierfach, Kaffeemaschine Filter, Wasserkocher, Toaster, Eierkocher, Esstisch/Essecke, Geschirr

### Bad und Sanitär

Dusche, Waschbecken, Spiegel, Handtuchrockner, Haartrockner, WC

### Haushaltshilfen

Staubsauger, Waschmaschine, Wäscheständer, Wäschetrockner, Putzmittel

### Im Grünen

Balkon, Gartenmöbel, Sonnenschirm

# HAUSPROSPEKT



## **Wellness**

Sauna

## **Sicherheit**

Rauchmelder

## **Entfernungen**

Ortsmitte 0.5 km, Bäcker 0.4 km, Supermarkt 0.6 km, Restaurant 0.5 km, Arzt 0.5 km, Apotheke 0.5 km, Bahnhof 0.4 km, Flughafen 1.0 km, Fähre 1.5 km

## **Die Ferienregion Ostfriesische Inseln**

Die Wohnanlage Lagune am Wattenmeer besteht aus drei Häusern und liegt am Südende der Insel direkt am Wattenmeer. Von hier hat man einen einzigartigen Blick auf das Wattenmeer, den West- und Leuchtturm, den Hafen und in der Ferne das Festland.

Die Wohnung liegt ruhig und doch zentral.

Ein Spaziergang über den Deich Richtung Westen kann man direkt vor der Haustür antreten.

Die Insel Wangerooge liegt im Naturpark Wattenmeer, und besitzt eine einzigartige Flora und Fauna. Das Niedersächsische Wattenmeer wurde erst 2009 von der UNESCO wegen seiner Einzigartigkeit zum Weltnaturerbe ernannt. Sie ist per Bahn, Auto oder Flugzeug gut zu erreichen. Sie ist autofrei und kinderfreundlich.

**Die ausführliche Beschreibung dieser Ferienunterkunft mit Standortkarte, aktuellen Preisen und Saisonzeiten finden Sie unter**

<https://www.meinefewo.de/ferienwohnung-86652.htm>

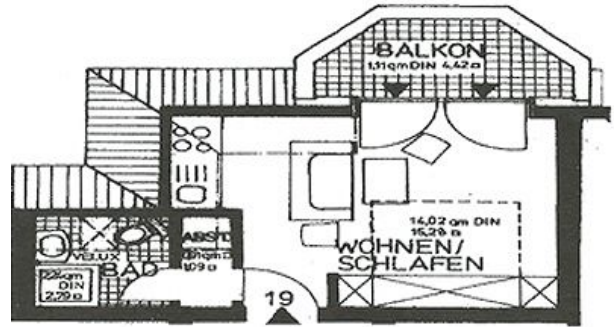
## **Kontakt zum Vermieter**

Frau von Papstein

Telefon: +49 4469 1455

E-Mail: [info@ferienoase.de](mailto:info@ferienoase.de)

# HAUSPROSPEKT



# HAUSPROSPEKT

