

Beschreibung unter <https://www.meinefewo.de/ferienwohnung-86283.htm>

Obersteinberg-Hof Adlernest

83324 Ruhpolding-Steinberg, Chiemgau

Ausgezeichnet vom Deutschen Tourismusverband mit ** vier Sternen**

Unsere Ferienwohnungen sind ganz im Stil einer bayerischen Bauernstube, mit viel Holz, urigem Ambiente und Liebe zum Detail eingerichtet. Im Obersteinberg-Hof werden Sie sich gleich wie zu Hause fühlen und Tage voll unbeschwerter Urlaubsfreude genießen.

Sie genießen eine traumhafte Aussicht auf die Alpenkette. Weiterhin wird der gesamte Ort von einer malerischen Anhöhe überblickt. Von uns aus starten Sie auch direkt in den aktiven Teil Ihres Urlaubs sei es "Radln" (Fahrradfahren), Wandern, Skifahren, Langlaufen, Skaten, Rodeln u. v. m.

Der frische Brötchenduft am Morgen durch den "Semmelservice" unseres Dorfbäckers Kreidl, der noch voller Handwerkskunst selbst backt, wird Ihre Nase mit Freude erfüllen.

Auf einen Blick

Max. 4 Personen

77 qm Wohnfläche

2 Schlafzimmer

1 Wohn-/Schlafzimmer

1 Bad

Schlafplätze

1 Doppelbett (180x200)

2 Etagenbetten (90x190)

1 Schlafsofa (180x200)

Eigenschaften

Kinderfreundlich, Nichtraucher, Haustiere auf Anfrage

Wohnen und Leben

Heizung/Zentralheizung, Kaminofen, Fernseher, Flachbildfernseher, SAT-TV, HiFi-Anlage, Radio, Internet WLAN

Kochen und Essen

Elektroherd, Backofen, Geschirrspüler, Kühlschrank, Gefrierfach, Kaffeemaschine Filter, Wasserkocher, Toaster, Brotmaschine, Eierkocher, Esstisch/Essecke, Geschirr, Geschirrhandtücher

Bad und Sanitär

Badewanne mit Dusche, Waschbecken, Spiegel, Kosmetikspiegel, Haartrockner, WC

HAUSPROSPEKT



Haushaltshilfen

Bügelbrett, Bügeleisen, Staubsauger, Waschmaschine, Wäscheständer, Wäschetrockner, Putzmittel

Für die Kleinen

Kinderhochstuhl, Steckdosensicherungen, Treppenschutzgitter, Kindertritt, WC Kindersitz

Fuhrpark

PKW-Stellplatz, Motorrad-Stellplatz, Fahrradunterstand

Im Grünen

Balkon, Garten, Gartenmöbel, Sonnenliegen, Sonnenschirm, Grill

Spiel, Sport, Spaß

Tischtennis, Spielplatz, Sandkiste, Bolzplatz

Sicherheit

Rauchmelder, Verbandskasten

Sonstiges

Skiraum

Entfernungen

Ortsmitte 3.0 km, Autobahn 8.0 km, Bahnhof 3.0 km, Bushaltestelle 0.5 km, Flughafen 26.0 km

Die Ferienregion Chiemgau

Sommer: Der Bergsommer in Ruhpolding ist ein Erlebnis für Naturfreunde und Aktivurlauber. Zahllose Spazier-, Wander- und Bergwege sowie ein schier unendliches Streckennetz für Rad- und Mountainbike-Fans. Galsklare Bergseen sowie das Vita Alpina laden die ganze Familie zum Baden ein.

Mit dem Unternbergsessellift oder der Rauschbergbahn erreichen auch diejenigen, die nicht ganz so gut zu Fuß sind, bequem die alpine Bergwelt. Oben angekommen lernen die Spaziergänger auf dem Alpen-Erlebnispfad abwechslungsreich und anschaulich die ?Falten der Alpen? kennen.

Winter: Ein perfekter Wintertag, der unglaubliches Vergnügen verspricht. Herrliche Skiabfahrten und abwechslungsreiche Langlauftrassen sowie ein attraktives Freizeitangebot locken.

In Ruhpolding ist der Winter zu Hause. Und Winter ist nicht nur Skifahren allein. Auf Schusters Rappen oder mit dem Pferdeschlitten, in Schneeschuhen oder mit dem Rodel: Möglichkeiten die sanfte Seite der kalten Jahreszeit zu genießen gibt es hier viele.

Die ausführliche Beschreibung dieser Ferienunterkunft mit Standortkarte, aktuellen

HAUSPROSPEKT



Preisen und Saisonzeiten finden Sie unter

<https://www.meinefewo.de/ferienwohnung-86283.htm>

Kontakt zum Vermieter

Herr Gschwendtner

Telefon: +49 8663 2365

Mobil: +49 170 2929647

E-Mail: info@obersteinberg-hof.de

HAUSPROSPEKT



Unser Hof



Aussicht auf das Ruhpoldinger Tal



Wohnstube mit kuscheligem Kachelofen



Wohnstube mit Essecke



Wohnstube Eckbank und Esstisch



Schlafzimmer

HAUSPROSPEKT



Kinderschlafzimmer



Durchreiche zur Küche



Badezimmer mit Badewanne



Winterbild mit Aussicht



Romantische Abendstimmung am Hof



Ankommen und erholen

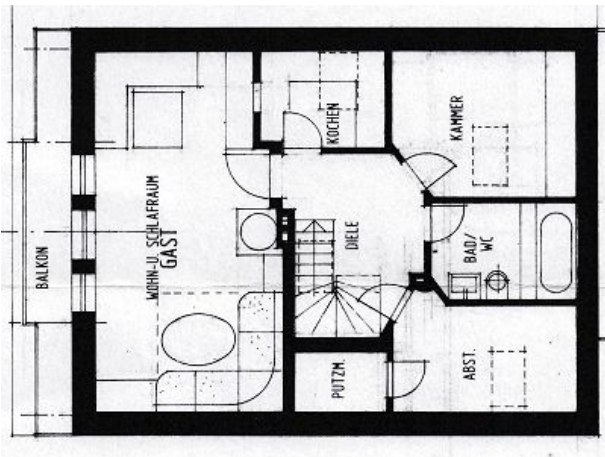
HAUSPROSPEKT



Alpenglühn von hier am traumhaftesten



Unsere große Liegewiese



Grundriss Wohnung Adlernest