

HAUSPROSPEKT



Beschreibung unter <https://www.meinefewo.de/ferienhaus-86224.htm>

Ferienhaus Inge

98714 Stützerbach-Gem Ilmenau, Thüringer Wald

Sie wollen Ihren Urlaub in Ruhe und völlig ungestört genießen? Dann ist unser Haus Inge genau das Richtige. Sie wohnen ebenerdig und schlafen im Dachgeschoss. Die Einrichtung ist im Landhausstil gestaltet. Wohnzimmer und Küche sind komplett mit allen Geräten, Geschirr und Möbeln für einen gemütlichen und bequemen Aufenthalt ausgestattet. Das Schlafzimmer im Obergeschoss bietet ein Doppelbett und ein Einzelbett. Für die Unterbringung der Kleidung und der Koffer ist reichlich Fläche und Schrankraum vorhanden. Vom Haus und aus dem Garten haben Sie einen guten Ausblick über den landschaftlich schön gelegenen Ort. Am Haus gibt es eine Naturterasse und einen ca. 1000 Quadratmeter großen Garten. Die Wohnfläche des Hauses beträgt 43 m². Auch Ihre vierbeinigen Lieblinge sind herzlich willkommen.

Überzeugen Sie sich an Hand der Bilder oder rufen Sie uns einfach an, wenn Sie Fragen haben

Ihre Familie Jahn

Auf einen Blick

Max. 3 Personen

43 qm Wohnfläche

1 Schlafzimmer

1 Wohn-/Schlafzimmer

1 Bad

Schlafplätze

1 Doppelbett (180x200)

1 Einzelbett (80x200)

Eigenschaften

Kinderfreundlich, Nichtraucher, Hunde willkommen, Haustiere auf Anfrage

Wohnen und Leben

Heizung/Zentralheizung, Flachbildfernseher, Kabel-TV, HiFi-Anlage, Radio, Internet WLAN

Kochen und Essen

Elektroherd, Mikrowelle, Elektrogrill, Kühlschrank, Gefrierfach, Kaffeemaschine Filter, Wasserkocher, Toaster, Esstisch/Essecke, Geschirr, Geschirrhandtücher

Bad und Sanitär

Dusche, Waschbecken, Spiegel, Kosmetikspiegel, WC

Haushaltshilfen

HAUSPROSPEKT



Staubsauger, Putzmittel

Für die Kleinen

Kinderhochstuhl

Fuhrpark

PKW-Stellplatz

Im Grünen

Terrasse, Garten, Gartenmöbel, Sonnenschirm

Sicherheit

Rauchmelder

Entfernungen

Ortsmitte 0.6 km, Bäcker 4.0 km, Supermarkt 4.0 km, Restaurant 0.2 km, Arzt 0.9 km, Apotheke 0.9 km, Tankstelle 10 km, Autobahn 15 km, Bahnhof 1.0 km, Bushaltestelle 0.5 km, Flughafen 50 km

Die Ferienregion Thüringer Wald

Stützerbach ist ein verstrecktes Kleinod des Thüringer Waldes und ideales Urlaubsziel für alle, die gern die Natur erkunden, wandern und Ruhe und Erholung suchen. Umgeben von Wäldern, Wiesen und Bergen bietet der Ort Entspannung für jeden Geschmack.

Der Rennsteig ist nur 3 km entfernt und der Ort liegt mitten im UNESCO-Biosphärenreservat Vessertal. Man kann auf über 100 km Wanderwegen oder im Winter auf über 40 km gespurten Loipen Waldluft und immer wieder herrliche Ausblicke auf Höhenzüge und tiefe Täler genießen. Der Ort selbst hat eine reiche Tradition und Geschichte. Schon für Goethe, der oft hier war, war er etwas Besonderes. Heute verbindet ein Wanderweg seine Wirkungsstätten und ein Museum erinnert an den Dichturfürsten.

Lang nutzt man das gesunde Klima, die Luft und die Landschaft im Sinne von Pfarrer Kneipp zur Erholung und Genesung von Menschen. Daher auch das Prädikat "Staatlich anerkannter Kneippkurort".

Eine andere Tradition ist die Glasbläserkunst. Hier wurden das 1. dt. Thermometer, die 1. dt. Glühbirne, 1. Thermosflasche und die 1. Röntgenröhre hergestellt. Bis heute hat sich diese Kunst erhalten. Davon können Sie sich in den Glasbläserstuben vor Ort überzeugen.

Die ausführliche Beschreibung dieser Ferienunterkunft mit Standortkarte, aktuellen Preisen und Saisonzeiten finden Sie unter

<https://www.meinefewo.de/ferienhaus-86224.htm>

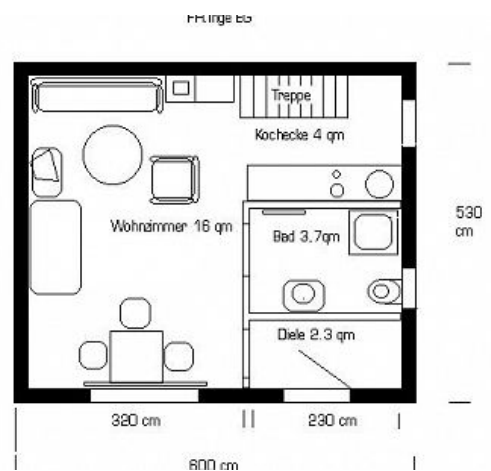
Kontakt zum Vermieter

HAUSPROSPEKT

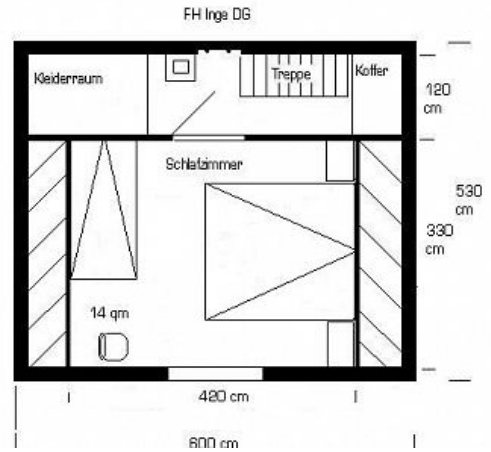


Familie Jahn
Mobil: +49 1520 3133682
E-Mail: axeljahn@web.de

HAUSPROSPEKT



HAUSPROSPEKT



HAUSPROSPEKT

