

Beschreibung unter <https://www.meinefewo.de/ferienwohnung-85348.htm>

Lindau-Holiday FeWo 2

88131 Lindau-Insel, Obersee

Unser 2012 komplett kernsaniertes Haus befindet sich direkt im Altstadtkern der Insel Lindau. Machen Sie Urlaub ohne Auto inmitten der Ferieninsel und erreichen Sie alle interessanten Ziele auf der Insel in wenigen Gehminuten.

Es stehen Ihnen zwei Wohnungen nach modernstem Stand zur Verfügung. Internetzugang und TV sind selbstverständlich wie auch eine Fußbodenheizung im Bad. Ein Fahrstuhlzugang direkt in den individuellen Wohnbereich macht die Wohnungen auch für gehbehinderte Personen interessant.

In der großen Wohnung 2 steht Ihnen eine 60 qm große Dachterrace über zwei Ebenen exklusiv zur Verfügung. Wegen dem nicht gesicherten Treppenhaus ist die FeWo 2 für Kinder im Krabbelalter nicht geeignet.

Fahrräder können natürlich in unserem abschließbaren Abstellraum sicher untergebracht werden.

Auf einen Blick

Max. 4 Personen
120 qm Wohnfläche
2 Schlafzimmer
1 Bad

Schlafplätze

1 Doppelbett (140x200)
2 Einzelbetten (100x200)

Eigenschaften

Kinderfreundlich, Seniorengerecht, Nichtraucher, Barrierefrei, Haustiere nicht erlaubt

Wohnen und Leben

Heizung/Zentralheizung, Fernseher, Kabel-TV, Internet LAN (Kabel), Internet WLAN

Kochen und Essen

Elektroherd, Dunstabzugshaube, Mikrowelle, Geschirrspüler, Kühlschrank, Gefriertruhe, Kaffeemaschine Filter, Wasserkocher, Esstisch/Essecke, Geschirr

Bad und Sanitär

Dusche, Waschbecken, Spiegel, WC

HAUSPROSPEKT



Für die Kleinen

Kinderhochstuhl

Im Grünen

Terrasse, Gartenmöbel

Entfernungen

Ortsmitte 0.1 km, Bäcker 0.2 km, Supermarkt 0.3 km, Restaurant 0.1 km, Arzt 0.5 km, Apotheke 0.5 km, Autobahn 10 km, Bahnhof 1.0 km, Bushaltestelle 0.3 km

Die Ferienregion Obersee

Genießen Sie die historische Inselstadt am Bodensee am Rande der Alpen! Alle Restaurants, der Bahnhof, kulturelle Einrichtungen wie auch der Bodensee sind von unseren Ferienwohnungen auf der Insel in wenigen Gehminuten zu Fuß erreichbar.

Mit dem Auto sind Sie in 20 Minuten auf dem 1.064 Meter hohen Pfänder und überblicken fast den gesamten Bodensee.

Die ausführliche Beschreibung dieser Ferienunterkunft mit Standortkarte, aktuellen Preisen und Saisonzeiten finden Sie unter

<https://www.meinefewo.de/ferienwohnung-85348.htm>

Kontakt zum Vermieter

Herr Thomas Brunner

Telefon: +49 8382 2799473

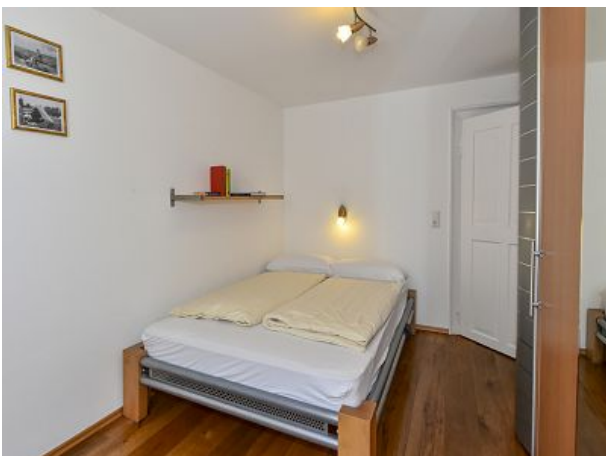
Mobil: +49 174 3093010

E-Mail: mail@Lindau-Holiday.de

HAUSPROSPEKT



HAUSPROSPEKT



HAUSPROSPEKT

