

HAUSPROSPEKT

Ein Service von meinefewo.de - Ferienwohnungen und Ferienhäuser in Deutschland



Beschreibung unter <https://www.meinefewo.de/ferienwohnung-84310.htm>

Ferienwohnung 1 Sausen

54536 Kröv, Mittelmosel

Von dieser gemütlichen und ruhigen Dachgeschoßwohnung (nur 15 Stufen), können Sie vom Balkon aus in drei Himmelsrichtungen schauen und die Abendsonne genießen. Die Weinberge vor der Haustüre laden zu gemütlichen Spaziergängen ein. Genießen Sie Ihren Urlaub in Kröv an der Mosel, in einer abwechslungsreichen Umgebung . Wir freuen uns auf Ihr Kommen Familie Sausen.

Auf einen Blick

Max. 2 Personen
40 qm Wohnfläche
1 Schlafzimmer
1 Bad

Schlafplätze

1 Doppelbett (160x200)
1 Einzelbett (100x200)

Eigenschaften

Nichtraucher, Haustiere nicht erlaubt

Wohnen und Leben

Heizung/Zentralheizung, Klimaanlage, Ventilator(en), Flachbildfernseher, SAT-TV, Radio, CD-Player, Kassettenrekorder, Internet WLAN

Kochen und Essen

Elektroherd, Kühlschrank, Gefrierfach, Kaffeemaschine Filter, Wasserkocher, Toaster, Eierkocher, Esstisch/Essecke, Geschirr, Geschirrhandtücher

Bad und Sanitär

Dusche, Waschbecken, Spiegel, Haartrockner, WC

Haushaltshilfen

Bügelbrett, Bügeleisen, Staubsauger, Putzmittel

Fuhrpark

PKW-Stellplatz, Fahrradunterstand

Im Grünen

Balkon, Gartenmöbel, Sonnenschirm

HAUSPROSPEKT

Ein Service von meinefewo.de - Ferienwohnungen und Ferienhäuser in Deutschland



Sicherheit

Rauchmelder, Feuerlöscher, Verbandskasten

Entfernungen

Ortsmitte 0.2 km, Bäcker 0.2 km, Supermarkt 0.5 km, Restaurant 0.1 km, Arzt 0.3 km, Apotheke 0.2 km, Tankstelle 0.5 km, Autobahn 15 km, Bahnhof 6.0 km, Bushaltestelle 0.4 km, Flughafen 26 km

Die Ferienregion Mittelmosel

Sie wohnen in einer zentralen und doch ruhigen abwechslungsreichen Lage. Neben seinem malerischen Ortskern sorgen viele interessante Veranstaltungen im und rund um den Weinort, mit seiner bekannten Weinlage " Kröver Nacktarsch " für einen unvergesslichen Urlaub. Von hier aus haben sie viele Ausflugsmöglichkeiten, ob zu Fuss, per Auto, Fahrrad, Bus oder eine schöne Schiffstour auf der Mosel. Kröv an der Mittelmosel ist zentral gelegen, von hier ist es nicht weit in den Hunsrück, die Vulkaneifel mit ihren zahlreichen Maaren, die Edelsteinstadt Idar-Oberstein oder Sie erreichen viele mittelalterliche Städte, wie Traben-Trarbach, Bernkastel-Kues, Zell, Cochem und die älteste Stadt Deutschlands Trier mit ihren antiken Römerbauten.

Die ausführliche Beschreibung dieser Ferienunterkunft mit Standortkarte, aktuellen Preisen und Saisonzeiten finden Sie unter

<https://www.meinefewo.de/ferienwohnung-84310.htm>

Kontakt zum Vermieter

Frau Heidi Sausen

Telefon: +49 654 12789

E-Mail: info@ferienwohnung-sausen.de

HAUSPROSPEKT

Ein Service von meinefewo.de - Ferienwohnungen und Ferienhäuser in Deutschland



Fewo



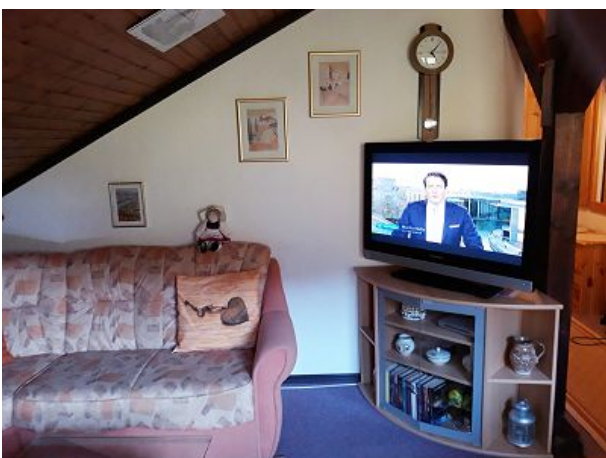
Couchecke



Essbereich



Wohnen



Sat- TV



Ausblick Balkon

HAUSPROSPEKT

Ein Service von meinefewo.de - Ferienwohnungen und Ferienhäuser in Deutschland



Balkon



Küche



Schlafen



Bad



Schlafen



Weinberge

HAUSPROSPEKT

Ein Service von meinefewo.de - Ferienwohnungen und Ferienhäuser in Deutschland



Weinberge



Kröv



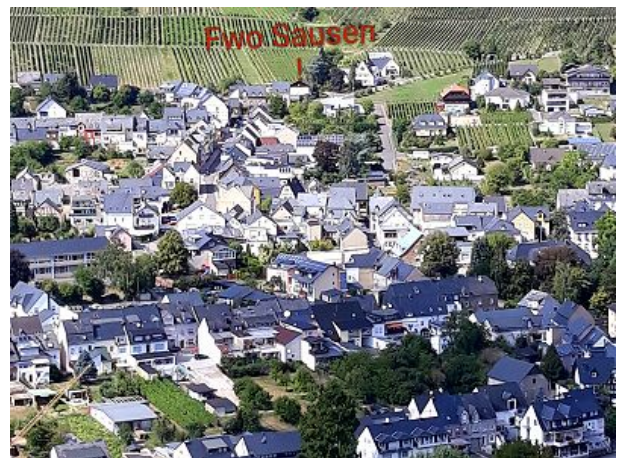
aussen



Oelberg



Balkon Fewo



Lage von oben

HAUSPROSPEKT

Ein Service von meinefewo.de - Ferienwohnungen und Ferienhäuser in Deutschland



Parkplatz



Aufgang Fewo