

Beschreibung unter <https://www.meinefewo.de/ferienwohnung-83702.htm>

## Alpenflair Ferienwohnungen Whg 108

87561 Oberstdorf, Oberallgäu

**Ausgezeichnet vom Deutschen Tourismusverband mit \*\*\* drei Sternen**

An den Ortsrand von Oberstdorf gelangen Sie über einen Fussweg, Gehzeit ca. 15 Minuten, auch mit dem PKW und Bus bequem zu erreichen.

Der großzügige, helle Wohn-Schlafrum mit Panoramafenster ist mit einem komfortablen Doppelbett, gemütlicher Couch, Flachbild TV, Radio mit CD-Player, Essbereich und mit allem, was man zum Wohlfühlen braucht, ausgestattet.

In der angrenzenden separaten Küche finden Sie ein 2-Platten-Ceranfeld, Backofen, Geschirrspüler, Kaffeemaschine, Toaster, Wasserkocher, genügend Geschirr und Gläser. Ein Badezimmer mit DU/WC schließt sich an.

Auf dem Balkon, auf dem Sie sogar im Winter die Sonne genießen können, sind Liegestühle, Stühle, Tisch und Sonnenschirm vorhanden.

Im Mietpreis ist die Nutzung eines Tiefgaragenstellplatzes inbegriffen. Außerdem stehen Ihnen im Haus Münz-Waschmaschine und Münz-Trockner zur Verfügung.

### Auf einen Blick

Max. 2 Personen

58 qm Wohnfläche

1 Wohn-/Schlafzimmer

1 Bad

### Schlafplätze

1 Doppelbett (180x200)

### Eigenschaften

Kinderfreundlich, Nichtraucher, Haustiere nicht erlaubt

### Wohnen und Leben

Heizung/Zentralheizung, Fernseher, Flachbildfernseher, SAT-TV, Radio, CD-Player, Internet WLAN

### Kochen und Essen

Elektroherd, Backofen, Dunstabzugshaube, Geschirrspüler, Kühlschrank, Gefrierfach, Kaffeemaschine Filter, Wasserkocher, Toaster, Eierkocher, Esstisch/Essecke, Geschirr, Geschirrhandtücher

### Bad und Sanitär

Dusche, Waschbecken, Spiegel, Kosmetikspiegel, Handtuchrockner, Haartrockner, WC

# HAUSPROSPEKT



## Haushaltshilfen

Staubsauger, Waschmaschine, Wäscheständer, Putzmittel

## Für die Kleinen

Kinderhochstuhl

## Fuhrpark

Garage, Fahrradunterstand

## Im Grünen

Balkon, Sonnenschirm

## Sicherheit

Rauchmelder

## Entfernungen

Ortsmitte 1.9 km, Bäcker 1.1 km, Supermarkt 1.1 km, Restaurant 0.9 km, Arzt 1.5 km, Apotheke 1.8 km, Tankstelle 1.9 km, Autobahn 15 km, Bahnhof 1.9 km, Bushaltestelle 0.8 km, Flughafen 50 km

## Die Ferienregion Oberallgäu

Winterwandern: Mit 140 präparierten Kilometern verfügt Oberstdorf über eines der größten Winterwanderwegenetze alpenweit. Skifahren & Snowboarden: 128 Pistenkilometer. Im grenzüberschreitenden Skigebiet finden Sie neben abwechslungsreichen Pisten auch Talabfahrten, die Sie dank modernster Beschneiungsanlagen während der gesamten Saison nutzen können. Die Nebelhornbahn befindet sich im Ort und die anderen Gebiete liegen außerhalb und müssen mit Bus oder PKW angefahren werden. Gut zu wissen: als Skifahrer/Snowboarder und Langläufer mit entsprechender Ausrüstung ist der Bus zu und von den Oberstdorfer Skigebieten Nebelhorn, Fellhorn und Söllereck kostenlos. Schlittenfahren in Oberstdorf: Vom einfachsten Rodelhang für die Kleinsten bis zur anspruchsvollen Rodelpartie für die ganze Familie ist alles möglich

Wandern ohne Grenzen: Das 200 km lange Streckennetz ist zusammen mit dem benachbarten Kleinwalsertal das größte Wander- und Bergsport-Gebiet Deutschlands. Radfahren & Mountainbiken: Egal mit welcher Art Fahrrad Sie unterwegs sind, in dieser reizvollen Bergwelt findet jeder seine Wege und Strecken.

**Die ausführliche Beschreibung dieser Ferienunterkunft mit Standortkarte, aktuellen Preisen und Saisonzeiten finden Sie unter**

<https://www.meinefewo.de/ferienwohnung-83702.htm>

# HAUSPROSPEKT



## **Kontakt zum Vermieter**

Frau Achmedsade

Telefon: +49 8322 9400476

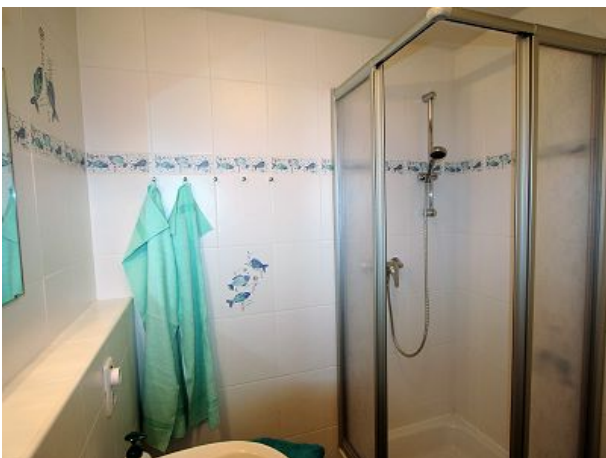
Mobil: +49 177 7967236

E-Mail: [info@oberstdorf-alpenflair.de](mailto:info@oberstdorf-alpenflair.de)

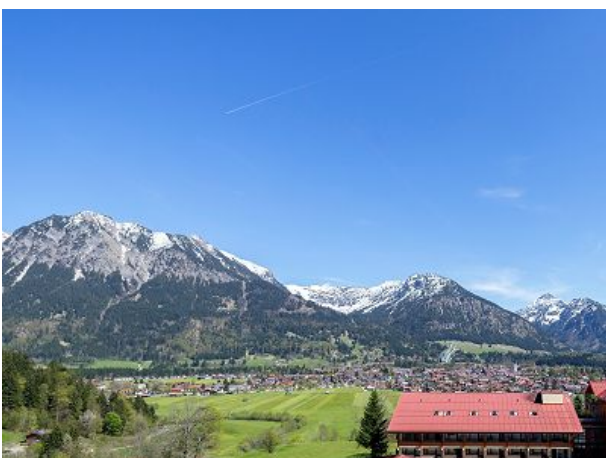
# HAUSPROSPEKT



# HAUSPROSPEKT



# HAUSPROSPEKT



# HAUSPROSPEKT

