

HAUSPROSPEKT



Beschreibung unter <https://www.meinefewo.de/ferienwohnung-83531.htm>

Ferienwohnung dAS GRÜNE HAUS

34131 Kassel-Bad Wilhelmshöhe, Kassel und Umgebung

"dAS GRÜNE HAUS" ist für 2 bis max. 4 Personen geeignet. Über einen separaten Eingang erreichen Sie einen insgesamt ca. 35 qm großen Wohnbereich mit Küchenzeile und Esstisch und den auf einer Galerie befindlichen Schlafbereich mit einem 140er Doppelbett sowie einem kleinen Duschbad. Das Sofa und ein Beistellbett können im Wohnbereich als weitere Schlafgelegenheit genutzt werden.

Die Wohnung verfügt über eine eigene Terrasse, ist hell und modern eingerichtet.

Ausstattung und Service: Küche mit Kühlschrank, Elektroherd und Ofen; W-Lan; TV; Nichtraucher-Wohnung; Handtücher und Bettwäsche werden gestellt; Zusatzbett im Wohnbereich.

Auf einen Blick

Max. 4 Personen
35 qm Wohnfläche
1 Schlafzimmer
1 Wohn-/Schlafzimmer
1 Bad

Schlafplätze

1 Doppelbett (140x200)
1 Schlafsofa (120x200)
1 Zustellbett (90x190)

Eigenschaften

Nichtraucher, Haustiere nicht erlaubt

Wohnen und Leben

Heizung/Zentralheizung, Fernseher, Internet WLAN

Kochen und Essen

Elektroherd, Backofen, Kühlschrank, Kaffeemaschine Filter, Wasserkocher, Toaster, Esstisch/Essecke, Geschirr

Bad und Sanitär

Dusche, Waschbecken, Spiegel, Haartrockner, WC

Haushaltshilfen

Staubsauger

HAUSPROSPEKT



Fuhrpark

Fahrradunterstand

Im Grünen

Terrasse, Gartenteich, Gartenmöbel

Entfernungen

Bäcker 0.1 km, Supermarkt 0.3 km, Restaurant 0.5 km, Tankstelle 0.5 km, Bahnhof 0.5 km, Bushaltestelle 0.5 km

Die Ferienregion Kassel und Umgebung

Die Ferienwohnung "Das grüne Haus" liegt im Herzen von Bad Wilhelmshöhe zwischen ICE-Bahnhof (nur 3 min entfernt) und Bergpark. Vom ICE Bahnhof Wilhelmshöhe erreichen Sie alle Ziele in Kassel und Umland bequem mit Tram, Bus oder mit einem "nextbike"-Leihfahrrad.

Der Stadtteil Bad Wilhelmshöhe verfügt über eine vielfältige Infrastruktur mit Cafés, Restaurants, Einzelhandel und Lebensmittelmärkten. Nur wenige Minuten vom "Grünen Haus" entfernt liegt die Kurhessen-Therme. Über den Fernbahnhof Wilhelmshöhe und den Autobahn-Anschluss "Kassel-Bad Wilhelmshöhe" ist der Stadtteil einfach zu erreichen.

HERKULES UND BERGPARK SIND WELTKULTURERBE!

Im Juni 2013 sind der Herkules mit seinen Wasserspielen und der Bergpark Wilhelmshöhe zum Unesco-Weltkulturerbe ernannt worden. Europas größter Bergpark mit seiner einzigartigen, ausgezeichneten Gestaltung ist vom GRÜNEN HAUS fußläufig zu erreichen.

Die ausführliche Beschreibung dieser Ferienunterkunft mit Standortkarte, aktuellen Preisen und Saisonzeiten finden Sie unter

<https://www.meinefewo.de/ferienwohnung-83531.htm>

Kontakt zum Vermieter

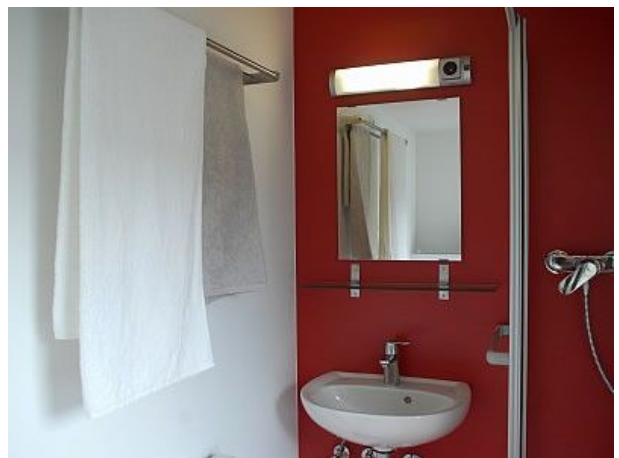
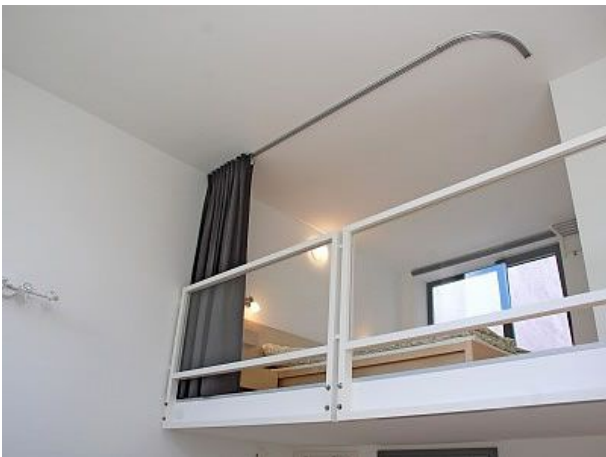
Frau Birgit Brockmann

Telefon: +49 561 93004880

Mobil: +49 178 8066381

E-Mail: info@dasgruenehaus-kassel.de

HAUSPROSPEKT



HAUSPROSPEKT



HAUSPROSPEKT



HAUSPROSPEKT

