

Beschreibung unter <https://www.meinefewo.de/ferienwohnung-83158.htm>

Ferienwohnung Nr. 1/RIESLING

55422 Bacharach-Steeg, Mittelrhein

Ausgezeichnet vom Deutschen Tourismusverband mit * drei Sternen**

Diese Ferienwohnung befindet sich im Erdgeschoß einer kleinen Wohneinheit mit 3 Apartments und wurde durch den DTV mit 3 Sternen ausgezeichnet.

Unsere gemütlichen Ferienwohnungen sind im Ortsteil Steeg - nur wenige Minuten vom Stadtzentrum und weitab vom Bahnlärm - und sind der ideale Ausgangspunkt für Aktivitäten verschiedenster Art. Diese Ferienwohnungen sind der ideale Ausgangspunkt um die Schönheiten und die Historie des Rheintales auf Wanderungen, Besichtigungen, Radtouren oder Schifffahrten auf dem Rhein kennen zu lernen.

Die Küchen unserer Ferienwohnungen sind voll ausgestattet für 2-7 Pers. und verfügen über Mikrowelle, Geschirrspülmaschine, 4-Platten-Herd mit Backofen, Kühlschrank mit Eisfach, Kaffeemaschine und Wasserkocher. Im Wohnzimmer werden Sie großzügige Sitzgelegenheiten sowie Musikanlage mit CD und TV/DVD vorfinden.

Genießen Sie im Sommer unseren schönen Garten mit Terasse und Grillplatz (nicht zur alleinigen Nutzung) bei einem guten Glas Wein oder Bier.

Auf einen Blick

Max. 4 Personen
70 qm Wohnfläche
2 Schlafzimmer
1 Bad

Schlafplätze

1 Doppelbett (180x200)
2 Einzelbetten (90x200)
1 Schlafsofa (90x200)

Eigenschaften

Kinderfreundlich, Seniorengerecht, Nichtraucher, Hunde willkommen, Haustiere auf Anfrage

Wohnen und Leben

Heizung/Zentralheizung, Flachbildfernseher, Kabel-TV, DVD-Player, HiFi-Anlage, Radio, CD-Player, Internet WLAN

Kochen und Essen

Elektroherd, Backofen, Dunstabzugshaube, Mikrowelle, Geschirrspüler, Kühlschrank, Gefrierfach, Kaffeemaschine Filter, Wasserkocher, Toaster, Eierkocher, Fondue, Raclette, Esstisch/Essecke, Geschirr, Geschirrhandtücher

HAUSPROSPEKT



Bad und Sanitär

Badewanne mit Dusche, Waschbecken, Spiegel, Kosmetikspiegel, Haartrockner, WC

Haushaltshilfen

Bügelbrett, Bügeleisen, Staubsauger, Wäscheständer

Für die Kleinen

Kinderhochstuhl, Wickelaufgabe, Kindertritt, WC Kindersitz

Fuhrpark

Fahrradunterstand, Fahrräder

Im Grünen

Terrasse, Garten, Gartenmöbel, Sonnenliegen, Sonnenschirm, Grill

Spiel, Sport, Spaß

Fitnessgeräte, Spielplatz, Kinderfahrzeuge

Sicherheit

Safe/Tresor, Rauchmelder, Verbandskasten

Entfernungen

Ortsmitte 1.2 km, Bäcker 1.4 km, Supermarkt 1.3 km, Restaurant 0.4 km, Arzt 1.3 km, Apotheke 1.4 km, Tankstelle 7.0 km, Autobahn 14.0 km, Bahnhof 1.6 km, Flughafen 45.0 km, Fähre 5.0 km

Die Ferienregion Mittelrhein

Spaziergänge führen Sie zur Burg Stahleck, der Wernerkapelle, in die Altstadt von Bacharach mit ihren bedeutenden Kirchen und liebevoll restaurierten Fachwerkhäusern, über die gut erhaltene Stadtmauer mit mächtigen Wehrtürmen und in die ausgedehnten Parkanlagen direkt am Rhein.

Auf Wanderungen erleben Sie die Ruhe in schattigen Wäldern, die Winzer bei der Arbeit im sonnigen Weinberg oder wandeln Sie auf den Spuren der Ritter in alten Burgen und Gemäuer. Genießen Sie die Ausflüge mit den Dampfern auf dem Rhein oder der Mosel.

Mit dem Auto oder Bus kommen Sie bequem an die Mosel, den Rheingau sowie in die Städte Mainz, Worms, Speyer, Koblenz und Trier. Alles ist von Bacharach aus gut zu erreichen. Oder Sie nutzen Fahrräder, um auf gut ausgebauten Radwegen die Rheinlandschaft zu erleben.

In Bacharach gibt es alle Geschäfte für den täglichen Bedarf, Ärzte und Apotheken, eine leistungsfähige Gastronomie und viele Winzer mit urigen Weinstuben.

Die ausführliche Beschreibung dieser Ferienunterkunft mit Standortkarte, aktuellen

HAUSPROSPEKT



Preisen und Saisonzeiten finden Sie unter

<https://www.meinefewo.de/ferienwohnung-83158.htm>

Kontakt zum Vermieter

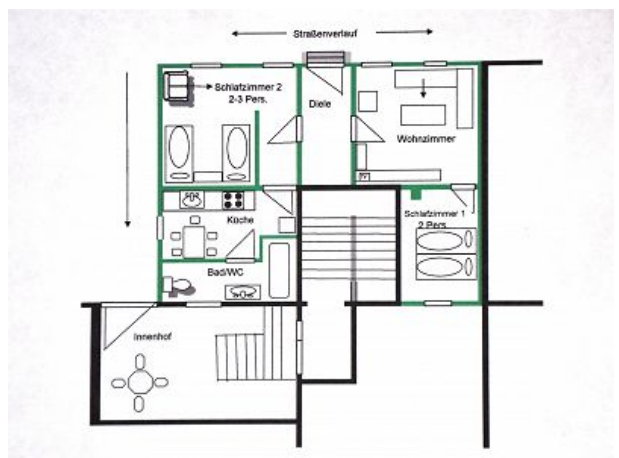
Frau Kachel

Telefon: +49 6743 93041

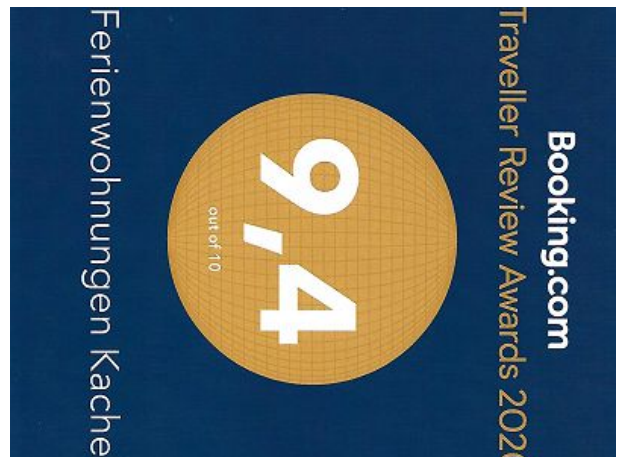
Mobil: +49 176 83130474

E-Mail: info@fewo-kachel.de

HAUSPROSPEKT



HAUSPROSPEKT



HAUSPROSPEKT



HAUSPROSPEKT

