

# HAUSPROSPEKT



Beschreibung unter <https://www.meinefewo.de/ferienwohnung-82685.htm>

## Fewo Del Casa

23683 Scharbeutz, Lübecker Bucht

Unsere 40m<sup>2</sup> kleine 1 Zimmer Ferienwohnung im Souterrainbereich für 2 Personen gliedert sich in ein Wohnzimmer mit Sitzecke und Flachbildschirm, 2 Fenster, Einbauküche, Doppelbett mit großem Kleiderschrank, kleinem Eingangsbereich mit Bewegungsmelder für die Beleuchtung sowie ein komfortables Duschbad mit WC und Handtuchhalter.

In der gesamten Wohnung befindet sich eine elektrische Fußbodenheizung, die selber von Ihnen reguliert werden kann, Fliegengitter im Wohnbereich und im Bad sowie ein kostenloser WLAN Zugang sind vorhanden.

Die Einbauküche verfügt über zahlreiche Einbaugeräte wie Kühlschrank, Geschirrspüler, 4-Platten-Ceranfeld mit Backofen und Dunstabzugshaube. Zur weiteren Einrichtung gehören Kaffeemaschine, Toaster, Wasserkocher sowie eine umfangreiche Ausstattung an Geschirr und Küchenutensilien. Bügelmöglichkeiten finden Sie in der Wohnung.

### Auf einen Blick

Max. 3 Personen

40 qm Wohnfläche

1 Wohn-/Schlafzimmer

1 Bad

### Schlafplätze

1 Doppelbett (200x200)

1 Schlafsofa (140x200)

### Eigenschaften

Kinderfreundlich, Seniorengerecht, Nichtraucher, Haustiere nicht erlaubt

### Wohnen und Leben

Fußbodenheizung, Heizung/Zentralheizung, Fliegenschutzgitter, Flachbildfernseher, SAT-TV, HiFi-Anlage, Internet WLAN

### Kochen und Essen

Elektroherd, Backofen, Dunstabzugshaube, Geschirrspüler, Kühlschrank, Gefrierfach, Kaffeemaschine Filter, Wasserkocher, Toaster, Mixer, Geschirr

### Bad und Sanitär

Dusche, Waschbecken, Spiegel, Handtuchrockner, Haartrockner, WC

### Haushaltshilfen

# HAUSPROSPEKT



Staubsauger, Wäscheständer

## **Für die Kleinen**

Kinderhochstuhl, Kindertritt

## **Fuhrpark**

PKW-Stellplatz, Fahrradständer, Fahrradunterstand

## **Im Grünen**

Garten, Gartenmöbel, Strandkorb

## **Sicherheit**

Rauchmelder

## **Entfernungen**

Ortsmitte 0.3 km, Bäcker 0.3 km, Supermarkt 0.3 km, Restaurant 0.2 km, Arzt 1.0 km, Apotheke 1.0 km, Tankstelle 1.5 km, Autobahn 2.5 km, Bahnhof 0.7 km, Bushaltestelle 0.2 km, Fähre 12.0 km

## **Die Ferienregion Lübecker Bucht**

Das Haus Bieberstein liegt in einer ruhigen Sackgasse von Scharbeutz. Zur Ostsee mit feinem Sandstrand und zur Promenade sind es ca. 300 Meter, Einkaufsmöglichkeiten finden Sie in unmittelbarer Nähe. Für die kleinen Urlauber gibt es im neu gestalteten Kurpark von Scharbeutz zahlreiche Spielmöglichkeiten, die ebenfalls in wenigen Gehminuten von uns aus zu erreichen sind. Auf dem Weg dorthin liegt unsere Fahrradverleih Tobi, der über einen großen Fuhrpark verfügt.

**Die ausführliche Beschreibung dieser Ferienunterkunft mit Standortkarte, aktuellen Preisen und Saisonzeiten finden Sie unter**

<https://www.meinefewo.de/ferienwohnung-82685.htm>

## **Kontakt zum Vermieter**

Herr Boy

Telefon: +49 4503 779990

Mobil: +49 178 4077012

E-Mail: boy@scharbeutz-wohnung.de

# HAUSPROSPEKT



Haus Bieberstein



Doppelbett



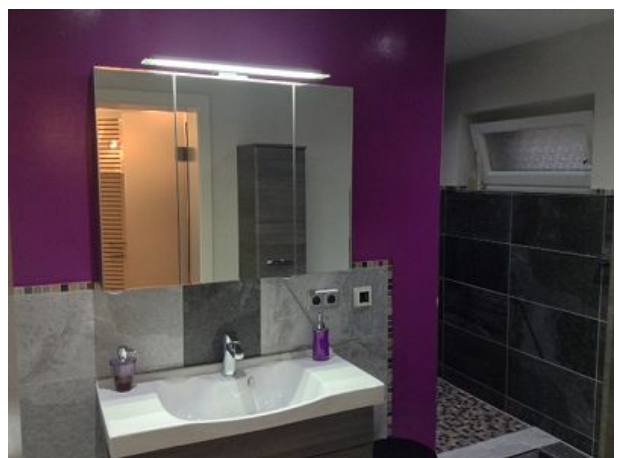
Ansicht Wohnbereich



TV



Ansicht Einbauküche



Badezimmer mit Dusche

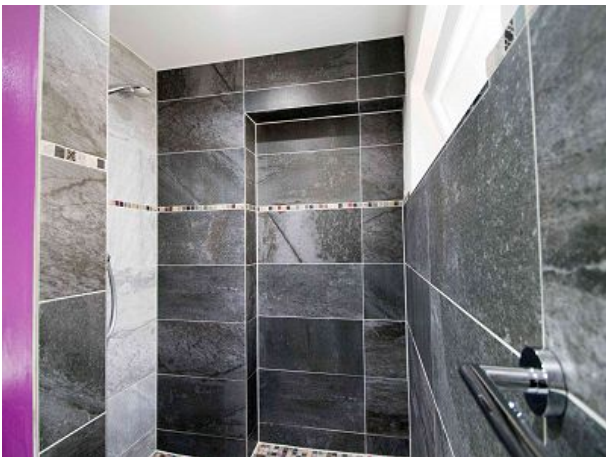
# HAUSPROSPEKT



Badezimmer mit WC



Ansicht Wohnbereich



Dusche



Ansicht Wohnbereich