

HAUSPROSPEKT



Beschreibung unter <https://www.meinefewo.de/ferienwohnung-82371.htm>

Fewo Kunz am Rebenhang mit Rheinblick

65391 Lorch-Lorchhausen, Rheingau

Willkommen bei Familie Kunz - unsere helle, freundlich eingerichtete Wohnung liegt in sonniger, ruhiger Lage, umgeben von Weinbergen. Von der teilweisen überdachten Terrasse sowie aus den großen Panoramafenstern der Wohnung können Sie die traumhafte Aussicht auf den Rhein und die umliegenden Burgen bei jeder Wetterlage genießen.

Die Wohnung mit separatem Eingang verfügt über einen großen Wohnraum mit gut ausgestatteter Küchenzeile, Essecke und Schlafcouch. Schlafzimmer mit Doppelbett und Fernseher sowie ein beistellbares Kinderreisebett. Bad mit Dusche, Abstellplatz für Ihr Auto. Telefonanschluss mit Gratisanrufe ins deutsche Festnetz sowie einige Bücher zum schmökern vorhanden.

Gute Einkaufsmöglichkeiten vor Ort, unser Bäcker am Ort liefert Ihnen gerne die Frühstücksbrötchen.

Auf einen Blick

Max. 3 Personen
45 qm Wohnfläche
1 Schlafzimmer
1 Bad

Schlafplätze

1 Doppelbett (180x200)
1 Schlafsofa (120x200)

Eigenschaften

Kinderfreundlich, Nichtraucher, Haustiere nicht erlaubt

Wohnen und Leben

Fußbodenheizung, Fernseher, Flachbildfernseher, SAT-TV, Digital-TV, Radio, CD-Player, Kassettenrekorder, Internet WLAN, Telefon

Kochen und Essen

Elektroherd, Backofen, Dunstabzugshaube, Mikrowelle, Kühlschrank, Gefrierfach, Kaffeemaschine Filter, Wasserkocher, Toaster, Eierkocher, Esstisch/Essecke, Geschirr, Geschirrhandtücher

Bad und Sanitär

Dusche, Waschbecken, Spiegel, Haartrockner, WC

HAUSPROSPEKT



Haushaltshilfen

Staubsauger, Putzmittel

Fuhrpark

PKW-Stellplatz

Im Grünen

Terrasse, Gartenmöbel, Sonnenschirm

Sicherheit

Rauchmelder

Entfernungen

Ortsmitte 0.8 km, Bäcker 0.7 km, Supermarkt 2.0 km, Restaurant 0.9 km, Arzt 1.0 km, Apotheke 0.9 km, Tankstelle 2.0 km, Autobahn 15.0 km, Bahnhof 1.2 km, Bushaltestelle 1.0 km, Flughafen 50.0 km, Fähre 1.5 km

Die Ferienregion Rheingau

Direkt von der Wohnung aus können Sie tolle Spaziergänge und Wanderungen, durch unsere unberührte Natur starten. Auch den Rheinsteig können Sie direkt von der Wohnung aus in beide Richtungen loswandern. Wanderkarten sowie Wanderführer finden Sie in unserer Wohnung. Auch Schifffahrten auf dem Rhein, Besuche in einer der zahlreichen Straußwirtschaften und Weingüter der Umgebung sind von uns aus wunderbar zu erreichen. Unsere Rheingauer Weine insbesondere die Lorcher Weine versprechen hohe Qualität und einen großen Genuss. Auch das Tor zum Mittelrheintal, Rudesheim, ist in fünfzehn Minuten erreichbar ebenso der bekannte Felsen Loreley.

Wanderführer sowie Wanderkarten der Umgebung, Prospekte der umliegenden Winzer sowie Straußwirtschaften, Fahrpläne der Rheinschifffahrt liegen in der Ferienwohnung für Sie bereit.

Die ausführliche Beschreibung dieser Ferienunterkunft mit Standortkarte, aktuellen Preisen und Saisonzeiten finden Sie unter

<https://www.meinefewo.de/ferienwohnung-82371.htm>

Kontakt zum Vermieter

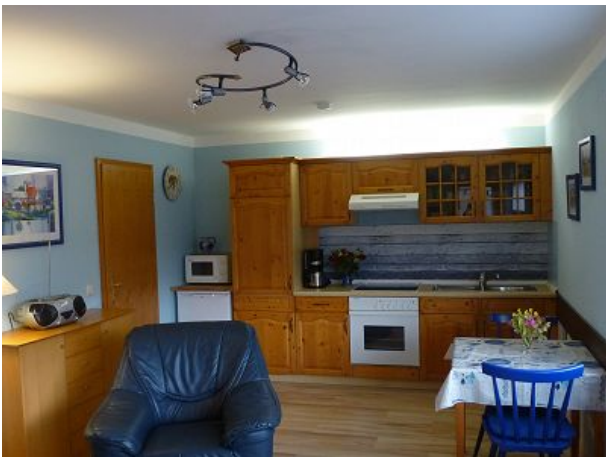
Familie Kunz

Telefon: +49 6726 9875

Mobil: +49 1522 1939663

E-Mail: albertkunz@online.de

HAUSPROSPEKT



HAUSPROSPEKT



HAUSPROSPEKT



HAUSPROSPEKT

