

HAUSPROSPEKT

Ein Service von meinefewo.de - Ferienwohnungen und Ferienhäuser in Deutschland



Beschreibung unter <https://www.meinefewo.de/ferienwohnung-81832.htm>

Ferienwohnung 2 Garten Haus Annette

88709 Hagnau, Obersee

Starten Sie von Ihrer Ferienwohnung aus, um den Bodensee mit seinen tollen Sehenswürdigkeiten zu erleben. Die Schweiz, Liechtenstein und Österreich sind ebenfalls nicht weit entfernt, um erkundet zu werden.

Auf einen Blick

Max. 2 Personen
65 qm Wohnfläche
1 Schlafzimmer
1 Bad

Schlafplätze

2 Doppelbetten (90x200)

Eigenschaften

Nichtraucher, Haustiere nicht erlaubt

Wohnen und Leben

Heizung/Zentralheizung, Flachbildfernseher, SAT-TV, Radio, CD-Player, Internet WLAN

Kochen und Essen

Elektroherd, Dunstabzugshaube, Mikrowelle, Geschirrspüler, Kühlschrank, Gefrierfach, Kaffeemaschine Filter, Wasserkocher, Toaster, Eierkocher, Esstisch/Essecke, Geschirr, Geschirrhandtücher

Bad und Sanitär

Badewanne, Badewanne mit Dusche, Waschbecken, Spiegel, Kosmetikspiegel, Handtuchtrockner, Haartrockner, WC

Haushaltshilfen

Bügelbrett, Bügeleisen, Staubsauger, Waschmaschine, Wäscheständer, Wäschetrockner, Putzmittel

Fuhrpark

PKW-Stellplatz, Fahrradunterstand

Im Grünen

Wintergarten, Terrasse, Garten, Gartenteich, Gartenmöbel, Sonnenliegen, Sonnenmarkise

Sicherheit

HAUSPROSPEKT

Ein Service von meinefewo.de - Ferienwohnungen und Ferienhäuser in Deutschland



Safe/Tresor, Rauchmelder

Entfernungen

Ortsmitte 1.0 km, Bäcker 1.0 km, Supermarkt 1.0 km, Restaurant 1.0 km, Arzt 1.0 km, Apotheke 5.0 km, Tankstelle 5.0 km, Autobahn 15 km, Bahnhof 15 km, Bushaltestelle 1.0 km, Flughafen 15 km, Fähre 1.0 km, Strand 0.1 km

Die Ferienregion Obersee

Nur 100 m vom Bodensee entfernt, finden Sie uns in ruhiger Lage (Sackgasse). "Hinter" dem Haus befinden sich die Weinberge und "vor" dem Haus, nur wenige Schritte entfernt, die Strandpromenade, Liegewiese und der Bodensee.

Die ausführliche Beschreibung dieser Ferienunterkunft mit Standortkarte, aktuellen Preisen und Saisonzeiten finden Sie unter

<https://www.meinefewo.de/ferienwohnung-81832.htm>

Kontakt zum Vermieter

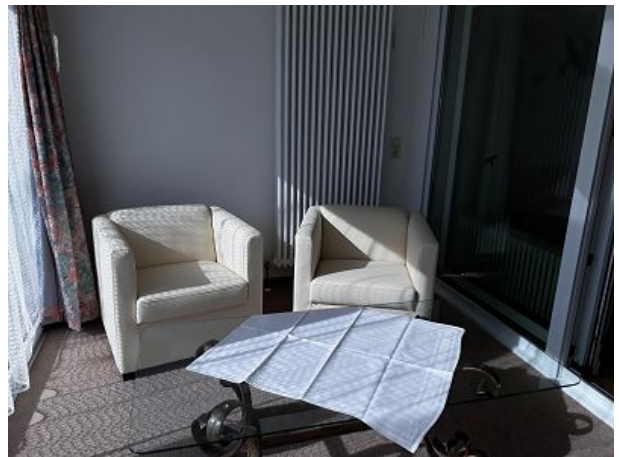
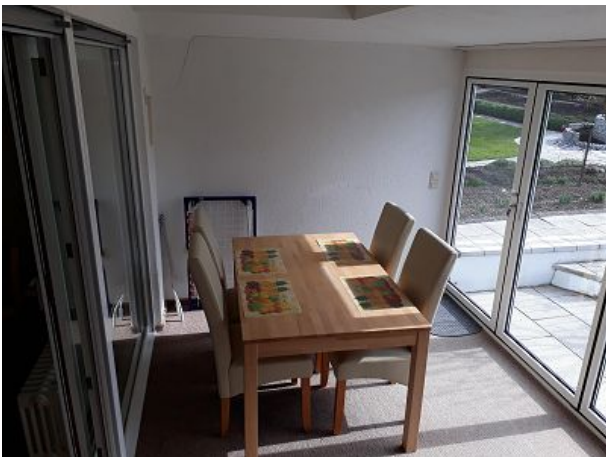
Frau Schuler

Telefon: +49 7532 80030

E-Mail: annette.schuler@gmx.de

HAUSPROSPEKT

Ein Service von meinefewo.de - Ferienwohnungen und Ferienhäuser in Deutschland



HAUSPROSPEKT

Ein Service von meinefewo.de - Ferienwohnungen und Ferienhäuser in Deutschland



HAUSPROSPEKT

Ein Service von meinefewo.de - Ferienwohnungen und Ferienhäuser in Deutschland

