

# HAUSPROSPEKT



Beschreibung unter <https://www.meinefewo.de/ferienhaus-81561.htm>

## **Gästehaus und Ferienwohnungen Ihle**

01773 Altenberg-Rehefeld-Zaunhaus, Osterzgebirge

Wir heißen Sie bei uns in Rehefeld im herrlichen Tal der Wilden Weißeritz im Erzgebirge recht herzlich willkommen.

In unserem neu errichteten Gästehaus stehen Ihnen eine große Ferienwohnung im Dachgeschoss für 5 Personen (2 Schlafzimmer mit jeweils DU/WC) und 2 Gästezimmer für je 2 Personen (jeweils mit DU/WC) im Obergeschoss zur Verfügung (jeweils eine Aufbettung möglich). Ein Zimmer ist behindertengerecht ausgestattet. Die Zimmer sowie die Ferienwohnung wurden vom DTV mit 4 Sternen klassifiziert.

Sie können bei Verfügbarkeit das gesamte Gästehaus als großes Ferienhaus mieten - insgesamt finden so bis zu 12 Personen Platz. Ideal geeignet für kleine Wander- oder Bikergruppen sowie als Unterkunft für Familienfeiern. Garten mit Grillplatz und Aufenthaltsraum mit Küche laden zum gemütlichen Beisammensein ein. Babybett und Hochstuhl sowie Trocken- und Abstellraum für Kleidung, Ski und Schlitten vorhanden. Waschmaschinennutzung möglich.

Darüber hinaus bieten wir in unserem Wohnhaus eine große Ferienwohnung mit Balkon für bis zu 5 Personen und eine kleine Ferienwohnung für 2 Personen an.

Wir freuen uns auf Ihren Besuch.

### **Auf einen Blick**

Max. 12 Personen  
150 qm Wohnfläche  
4 Schlafzimmer  
4 Bäder

### **Schlafplätze**

8 Doppelbetten (90x200)

### **Eigenschaften**

Kinderfreundlich, Nichtraucher, Barrierefrei, Haustiere auf Anfrage

### **Wohnen und Leben**

Heizung/Zentralheizung, Kaminofen, Fernseher, Flachbildfernseher, Radio, Internet WLAN, Telefon

### **Kochen und Essen**

Elektroherd, Backofen, Dunstabzugshaube, Geschirrspüler, Kühlschrank, Gefrierfach,

# HAUSPROSPEKT



Kaffeemaschine Filter, Wasserkocher, Esstisch/Essecke, Geschirr

## **Bad und Sanitär**

Dusche, Waschbecken, Spiegel, Haartrockner, WC

## **Haushaltshilfen**

Waschmaschine

## **Für die Kleinen**

Kinderhochstuhl, WC Kindersitz

## **Fuhrpark**

PKW-Stellplatz, Motorrad-Stellplatz, Carport, Fahrradunterstand, Fahrräder

## **Im Grünen**

Balkon, Garten, Gartenmöbel, Sonnenschirm, Grill, Feuerstelle

## **Spiel, Sport, Spaß**

Tischtennis, Sandkiste

## **Sonstiges**

Skiraum

## **Entfernungen**

Bäcker 6.0 km, Supermarkt 6.0 km, Restaurant 4.0 km, Arzt 6.0 km, Apotheke 6.0 km, Tankstelle 6.0 km, Autobahn 17 km, Bahnhof 6.0 km, Bushaltestelle 0.3 km, Flughafen 50 km

## **Die Ferienregion Osterzgebirge**

Unser Haus mit familiärer Atmosphäre bietet Ihnen Geborgenheit, Komfort und das Gefühl, ganz einfach zu Hause zu sein. Hier in der landschaftlich schönen Gegend des Erzgebirges können Sie sich im Sommer wie im Winter erholen- ein Naturerlebnis für die ganze Familie. Freunde des Motorradsports unterstützen wir bei der Auswahl ihrer Touren bzw. können wir Sie auch auf Wunsch begleiten und die Schönheiten unserer Umgebung zeigen.

Mountainbiker kommen voll auf ihre Kosten. Dabei bieten Touren auch auf dem benachbarten tschechischen Gebiet ungeahnte Möglichkeiten und wunderbare Rundblicke in das Böhmisches Becken. Aber auch Wanderer werden unsere ruhige Waldlage mit den umfangreichen Wanderwegen genießen und unvergessliche Urlaubstage bei uns verbringen.

Rehefeld bietet ebenso im Winter vielfältige Highlights z. B. mit der Snowtubing-Anlage oder der Sesselbahn zum Rodeln und Abfahrtsski. Das ausgedehnte Loipennetz lädt zu Langlauf Touren ein.

Ausflugsmöglichkeiten: Dresden 40 Km Entfernung, Spielzeugdorf Seiffen, Tagesfahrten nach

# HAUSPROSPEKT



Prag, Sommerrodelbahn in Altenberg, unmittelbare Nähe zur Bob-und Rennschlittenbahn.

**Die ausführliche Beschreibung dieser Ferienunterkunft mit Standortkarte, aktuellen Preisen und Saisonzeiten finden Sie unter**

**<https://www.meinefewo.de/ferienhaus-81561.htm>**

## **Kontakt zum Vermieter**

Familie Ihle

Telefon: +49 35057 50175

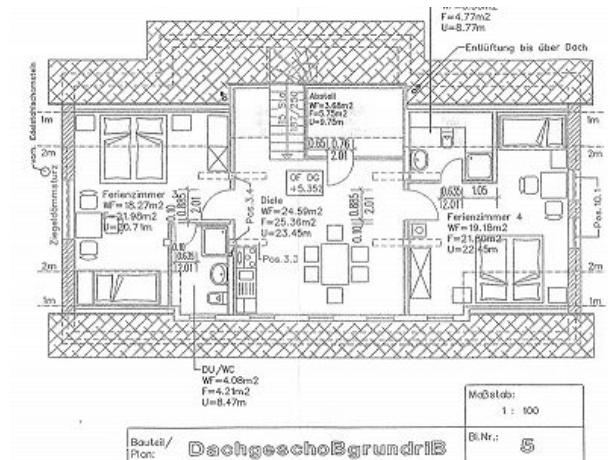
Mobil: +49 151 41265082

E-Mail: Fewoihle@aol.com

# HAUSPROSPEKT



# HAUSPROSPEKT



# HAUSPROSPEKT



# HAUSPROSPEKT

