

HAUSPROSPEKT

Ein Service von [meinefewo.de](https://www.meinefewo.de) - Ferienwohnungen und Ferienhäuser in Deutschland



Beschreibung unter <https://www.meinefewo.de/ferienwohnung-80460.htm>

Ferienwohnung Mackeldey

29699 Bomlitz, Südheide

Wir bieten Ihnen eine Erdgeschoßwohnung mit separatem Eingang am Ortsrand von Bomlitz. Unsere Wohnung bietet einen Wohn- Schlafrum mit Kabel-TV, Radio/CD/MC, Schlafcouch, Essecke, W-LAN sowie eine komplett eingerichtete moderne Einbauküche. Sie verfügt über 1 Schlafzimmer mit 2 Einzelbetten, 1 Schlafzimer mit 1 Einzelbett und Badezimmer mit Dusche und Badewanne. Die Wohnung ist geeignet für 2-4 Personen und ist bestens ausgestattet, um den Abend entspannt ausklingen zu lassen.

Auf der gemütlichen windgeschützten Terrasse können Sie weitere schöne Urlaubstage planen. Unsere Ferienwohnungsgäste haben freien W-Lan Anschluss. Haustiere können wir nicht aufnehmen. Da wir ein Nicht-Raucher-Haus sind, bitten wir Sie, auf der Terrasse zu rauchen. Ihren PKW können Sie hausnah auf einem Parkstreifen abstellen.

Auf einen Blick

Max. 4 Personen
70 qm Wohnfläche
2 Schlafzimmer
1 Wohn-/Schlafzimmer
1 Bad

Schlafplätze

3 Einzelbetten (90x200)
1 Schlafsofa (160x200)

Eigenschaften

Nichtraucher, Haustiere nicht erlaubt

Wohnen und Leben

Heizung/Zentralheizung, Flachbildfernseher, Kabel-TV, HiFi-Anlage, Radio, CD-Player, Internet WLAN

Kochen und Essen

Elektroherd, Backofen, Dunstabzugshaube, Geschirrspüler, Kühlschrank, Kaffeemaschine
Filter, Toaster, Esstisch/Essecke, Geschirr

Bad und Sanitär

Dusche, Badewanne, Waschbecken, Spiegel, Haartrockner, WC

Fuhrpark

PKW-Stellplatz

HAUSPROSPEKT

Ein Service von meinefewo.de - Ferienwohnungen und Ferienhäuser in Deutschland



Im Grünen

Terrasse, Gartenmöbel, Sonnenliegen

Die Ferienregion Südheide

In der Gemeinde Bomlitz leben ca. 7400 Einwohner. Sie liegt in der Vogelpark-Region im Zentrum des Städtedreiecks Hannover - Hamburg - Bremen, von den Autobahnen A7 und A 27 leicht zu erreichen. Unser Ort bietet Ihnen alle Einkaufsmöglichkeiten, Apotheken, Postagentur und medizinische Grundversorgung.

Zu ausgedehnten Wanderungen laden die Bachtäler und Erholungswälder der Eibia/Lohheide ein. Ein gern besuchtes Ziel ist die Cordinger Mühle im Ortsteil Benefeld, eine liebevoll restaurierte Wassermühle mit daneben stehendem Backhaus. Von April bis Oktober hat das Waldbad Bomlitz für Besucher geöffnet. Das gut besuchte Freibad erreichen Sie schnell mit dem Rad oder parken direkt mit dem Auto am Waldbad. Die Vogelpark-Region ist ideal für Radtouren. Flache, teils nur leicht hügelige Landschaften machen auch weniger Geübten Spaß.

Von hier aus haben Sie kurze Anfahrten zu den Tier- und Freizeitparks der Lüneburger Heide, wie z. B. den Welt-Vogelpark Walsrode, den Serengeti-Park Hodenhagen, oder den Heide-Park bei Soltau.

Die ausführliche Beschreibung dieser Ferienunterkunft mit Standortkarte, aktuellen Preisen und Saisonzeiten finden Sie unter

<https://www.meinefewo.de/ferienwohnung-80460.htm>

Kontakt zum Vermieter

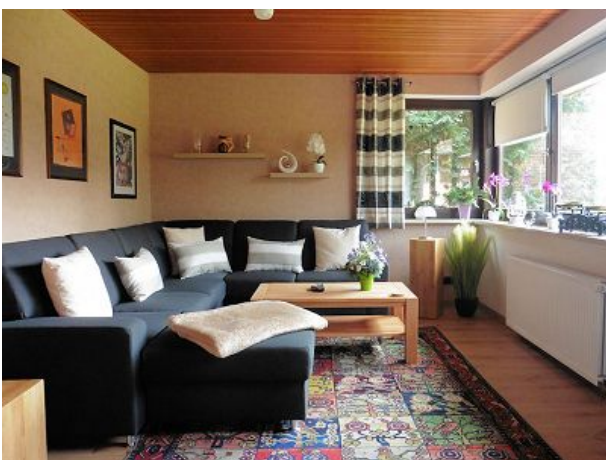
Herr Mackeldey

Telefon: +49 5161 49723

E-Mail: haraldundhelga@t-online.de

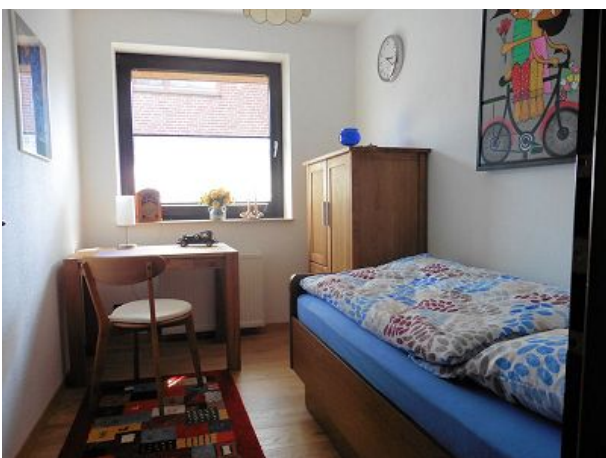
HAUSPROSPEKT

Ein Service von meinefewo.de - Ferienwohnungen und Ferienhäuser in Deutschland



HAUSPROSPEKT

Ein Service von meinefewo.de - Ferienwohnungen und Ferienhäuser in Deutschland



HAUSPROSPEKT

Ein Service von meinefewo.de - Ferienwohnungen und Ferienhäuser in Deutschland

