

Beschreibung unter <https://www.meinefewo.de/ferienwohnung-80182.htm>

## Appartement I im Obergeschoss mit Balkon

09484 Oberwiesenthal-Oberwiesenthal, Mittleres Erzgebirge

Sie wohnen bei uns in einem gepflegten und modernen Haus in bester Lage von Oberwiesenthal. Steigen Sie im Sommer direkt am Haus ins weitläufige Wander- und Mountainbikenetz ein und genießen Sie die erzgebirgische Landschaft auf deutscher und tschechischer Seite. Im Winter wohnen Sie direkt am Skihang "raus aus dem Haus und rauf auf die Piste". Alle touristischen und gastronomischen Einrichtungen, sowie Geschäfte befinden sich in unmittelbarer Nähe und sind zum großen Teil bequem zu Fuß zu erreichen. Ihr Quartier befindet sich im Obergeschoss unseres Hauses und verfügt über einen großen Balkon mit Blick zum Fichtelberg. Das Appartement ist komplett ausgestattet und verfügt über eine Küchenzeile mit Kühlschrank, Spüle, zwei Herdplatten, Kaffeemaschine, Toaster und Wasserkocher. Handtücher und Bettwäsche sind inklusive. Der kostenlose Parkplatz befindet sich direkt am Haus. Zusätzlich können Sie kostenfreies W-Lan nutzen. Am Wochenende bieten wir Ihnen unseren beliebten Brötchenservice an. Eine kleine Auswahl an alkoholischen Getränken, Bier und Mineralwasser halten wir ebenfalls für Sie bereit. Wir freuen uns sehr, Sie bald als unsere Gäste am Fuße des Fichtelberg begrüßen zu können.

### Auf einen Blick

Max. 2 Personen  
38 qm Wohnfläche  
1 Wohn-/Schlafzimmer  
1 Bad

### Schlafplätze

2 Doppelbetten (90x190)

### Eigenschaften

Nichtraucher, Allergikergerecht, Haustiere nicht erlaubt

### Wohnen und Leben

Heizung/Zentralheizung, Flachbildfernseher, Kabel-TV, CD-Player, Internet WLAN

### Kochen und Essen

Elektroherd, Kühlschrank, Gefrierfach, Kaffeemaschine Filter, Wasserkocher, Toaster, Esstisch/Essecke, Geschirr, Geschirrhandtücher

### Bad und Sanitär

Dusche, Waschbecken, Spiegel, Haartrockner, WC

### Haushaltshilfen

Wäscheständer, Putzmittel

# HAUSPROSPEKT



## **Fuhrpark**

PKW-Stellplatz, Fahrradunterstand

## **Im Grünen**

Balkon, Gartenmöbel

## **Sicherheit**

Rauchmelder, Feuerlöscher, Verbandskasten

## **Sonstiges**

Skiraum

## **Entfernungen**

Ortsmitte 0.5 km, Bäcker 0.3 km, Supermarkt 0.6 km, Restaurant 0.2 km, Arzt 0.4 km,  
Apotheke 0.5 km, Tankstelle 1.0 km, Autobahn 35 km, Bahnhof 1.0 km, Bushaltestelle 0.2 km

## **Die Ferienregion Mittleres Erzgebirge**

Grenzübergang Tschechien ca. 4 km

Annaberg-Buchholz (Annenkirche und Bergbautradition) 23 km

Chemnitz 56 km

Dresden 130 km

Karlovy-Vary (Tschechien, Kurstadt) 25 km

Prag 150 km

Fichtelberg Schwebebahn 0, 5 km

Fichtelbergbahn (dampfgetriebene Schmalspurbahn) 0, 7 km

Fichtelberg 0, 7 km

**Die ausführliche Beschreibung dieser Ferienunterkunft mit Standortkarte, aktuellen Preisen und Saisonzeiten finden Sie unter**

<https://www.meinefewo.de/ferienwohnung-80182.htm>

## **Kontakt zum Vermieter**

Frau Eibisch

Telefon: +49 37348 20410

E-Mail: eibisch.silke@gmx.de

# HAUSPROSPEKT



Hausansicht Sommer



Hausansicht Winter



gemütliche Sitzecke



Küchenzeile und Flach-TV



Doppelbett und Kleiderschrank



Esstisch hell und freundlich

# HAUSPROSPEKT



Blick Esstisch und Sitzecke



Küchenzeile



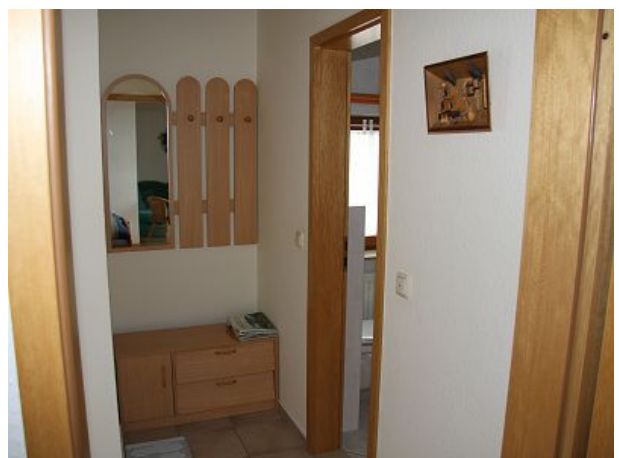
Dusche



WC mit Fenster



Duche und WC mit Fenster



Flur mit Garderobe



# HAUSPROSPEKT



Flur mit Zugang zum Balkon



Balkon mit Panoramablick



Blick zum Balkon



Blick zur Schwebbahn



Familie Eibisch beim Skifahren



Hauptskihang direkt am Haus

# HAUSPROSPEKT



Winterlandschaft am Fichtelberg



Gastgeberfamilie