

HAUSPROSPEKT



Beschreibung unter <https://www.meinefewo.de/ferienwohnung-79833.htm>

FeWo Ausgebaute Scheune im Quellenhof

94262 Kollnburg-Haberbühl, Bayerischer Wald

Verbringen Sie einen unvergesslichen Aufenthalt im Bayerischen Wald in unserer Ferienwohnung. Im Sommer genießen Sie laue Abende auf der Terrasse mit Holzkohlegrill und kühlen sich ab in dem auf dem 4000 qm großen Grundstück befindlichen Naturbadeteich. Im Winter lauschen Sie bei einem Glas Rotwein dem prasseln des Holzofens der für eine wohlige Wärme sorgt. Darüber hinaus bietet der Bayerische Wald zahlreiche Möglichkeiten zur Freizeitgestaltung.

Auf einen Blick

Max. 5 Personen
100 qm Wohnfläche
3 Schlafzimmer
2 Bäder

Schlafplätze

1 Doppelbett (200x200)
1 Doppelbett (180x200)
1 Einzelbett (90x200)

Eigenschaften

Kinderfreundlich, Hunde willkommen

Wohnen und Leben

Kamin, Flachbildfernseher, SAT-TV, HiFi-Anlage, Internet WLAN

Kochen und Essen

Elektroherd, Backofen, Mikrowelle, Geschirrspüler, Kühlschrank, Kaffeemaschine Filter, Wasserkocher, Toaster, Esstisch/Essecke, Geschirr, Geschirrhandtücher

Bad und Sanitär

Dusche, Badewanne, Waschbecken, Doppelwaschbecken, Spiegel, Haartrockner, WC

Haushaltshilfen

Bügelbrett, Bügeleisen, Staubsauger, Waschmaschine, Wäschetrockner

Fuhrpark

PKW-Stellplatz

Im Grünen

Wintergarten, Terrasse, Garten, Gartenteich, Sonnenschirm, Grill

HAUSPROSPEKT



Sicherheit

Rauchmelder, Verbandskasten

Entfernungen

Ortsmitte 5.0 km, Bäcker 7.0 km, Supermarkt 5.0 km, Restaurant 5.0 km, Arzt 7.0 km, Apotheke 7.0 km, Tankstelle 7.0 km, Autobahn 25 km, Bahnhof 7.0 km, Bushaltestelle 2.0 km

Die Ferienregion Bayerischer Wald

Urlaub im Sommer auf dem Quellenhof, das ist Urlaub für alle Sinne. Ob Aktivurlaub oder Kultururlaub, ob jung oder alt. In der näheren oder weiteren Umgebung gibt es zahlreiche Freizeitangebote und viele Möglichkeiten, die aus Ihrem Urlaub ein besonderes Erlebnis machen. Unsere Ferienwohnungen für bis zu 12 Personen sind dabei ein idealer Ausgangspunkt.

Genießen Sie die herrliche Landschaft zu Fuß, beim Wandern & Nordic Walking und erkunden Sie die Natur mit Rad, Auto oder mit dem Motorrad.

Unternehmen Sie Ausflüge in eines der zahlreichen Museen oder verbringen Sie einen gemütlichen Abend in einem der reichlich vorhandenen Biergärten.

Sie können Ihre Zeit auch beim Angeln, Reiten, Baden oder Golfen in nächster Umgebung verbringen. Für Ihre Kinder werden unter anderem Unternehmungen wie Sommerrodelbahn, Kletterwald oder der Waldwipfelweg angeboten.

Die ausführliche Beschreibung dieser Ferienunterkunft mit Standortkarte, aktuellen Preisen und Saisonzeiten finden Sie unter

<https://www.meinefewo.de/ferienwohnung-79833.htm>

Kontakt zum Vermieter

Herr Alois Augenstein

Telefon: +49 9962 950896

Mobil: +49 170 6688175

E-Mail: kontakt@quellenhof-kollnburg.de

HAUSPROSPEKT



Quellenhof Gesamtansicht



Terrasse mit Grill



Naturbadeteich



Holzofen und Essecke



Küche



Wohnzimmer mit Klavier

HAUSPROSPEKT



Doppelbettzimmer



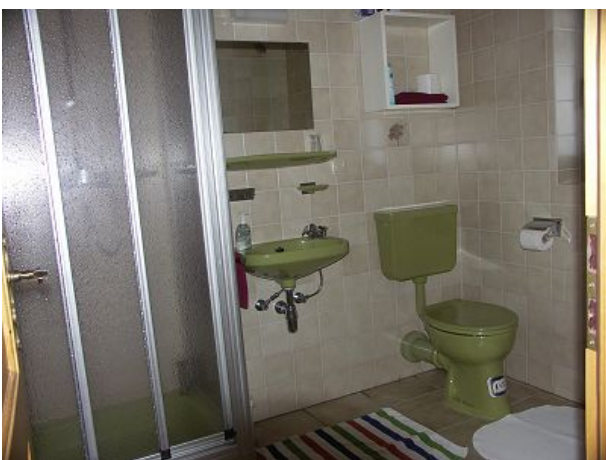
Doppelbettzimmer



Einzelbettzimmer



Bad



Bad