

Beschreibung unter <https://www.meinefewo.de/ferienwohnung-79000.htm>

## **Gästehaus Keller**

87659 Hopferau, Ostallgäu

Unsere gemütliche, neu renovierte Ferienwohnung im 1. Stock bietet Platz für 4 Personen.

Aufteilung der Wohnung:

Großer, heller und freundlicher Wohnraum (25 qm) mit Essecke, Sofaecke und ausklappbarem Doppelbett

Neues modernes Schlafzimmer mit Doppelbett (Boxspringbett) und Einzelbett

Voll ausgestattete Küchenzeile (u. a. Elektroherd, Toaster, Wasserkocher, etc.)

Badezimmer mit Waschbecken, Dusche und großem Spiegelschrank sowie separates WC

Alle Räume mit Laminatboden. Die Wohnung verfügt über einen großen möblierten Südbalkon (20qm) mit Blick auf den Garten und die Allgäuer Berge.

### **Auf einen Blick**

Max. 4 Personen

55 qm Wohnfläche

1 Schlafzimmer

1 Wohn-/Schlafzimmer

1 Bad

### **Schlafplätze**

2 Doppelbetten (180x200)

2 Schlafsofas (160x200)

1 Einzelbett (90x200)

### **Eigenschaften**

Kinderfreundlich, Seniorengerecht, Nichtraucher, Haustiere nicht erlaubt

### **Wohnen und Leben**

Heizung/Zentralheizung, Fliegenschutzgitter, Flachbildfernseher, Kabel-TV, SAT-TV, Radio, CD-Player, Kassettenrekorder, Internet WLAN

### **Kochen und Essen**

Elektroherd, Backofen, Dunstabzugshaube, Kühlschrank, Gefrierfach, Kaffeemaschine Filter, Wasserkocher, Toaster, Eierkocher, Esstisch/Essecke, Geschirr, Geschirrhandtücher

### **Bad und Sanitär**

Dusche, Waschbecken, Spiegel, Haartrockner, Separates WC

### **Haushaltshilfen**

Bügelbrett, Bügeleisen, Staubsauger, Waschmaschine, Wäscheständer, Putzmittel

# HAUSPROSPEKT



## **Für die Kleinen**

Kinderhochstuhl

## **Fuhrpark**

PKW-Stellplatz, Fahrradunterstand

## **Im Grünen**

Balkon, Garten, Gartenmöbel, Sonnenliegen, Sonnenschirm

## **Sicherheit**

Rauchmelder

## **Entfernungen**

Ortsmitte 0.4 km, Bäcker 0.4 km, Supermarkt 0.4 km, Restaurant 0.4 km, Arzt 5.0 km, Apotheke 5.0 km, Tankstelle 0.4 km, Autobahn 6.0 km, Bahnhof 1.5 km, Bushaltestelle 0.2 km

## **Die Ferienregion Ostallgäu**

Unser Haus liegt in ruhiger und zentraler Lage im schönen Urlaubsort Hopferau. Gaststätten und Einkaufsmöglichkeiten sind in wenigen Gehminuten erreichbar. Hopferau ist idealer Ausgangspunkt für Wanderungen, Berg- und Radtouren: Tegelberg (10 km), Breitenberg (10 km), Buchenberg (20 km), Zugspitze (60 km), Alpe Beichelstein (4 km), Schloßbergalm und Burgruinen (5 km), Saloberalm (7 km), Käse-Bier-Wanderweg, Fackelwanderungen zur Alpe Beichelstein

Für Wasserfreunde gibt es zahlreiche Bäder und Seen, die zum Schwimmen, Segeln und Surfen einladen: Alpenbad Pfronten (7 km), Kristalltherme Schwangau (10 km), ABC Bad Nesselwang (15 km), Hopfensee (3, 5 km), Weißensee (5 km), Alatsee (7 km), Förgensee mit Schifffahrt (7 km)

Auch bei schlechtem Wetter bietet unsere Region zahlreiche Attraktionen:

Käsereibesichtigung (5 Gehminuten), Kletterhalle Rieden, Allgäulino Wertach

Höhepunkte unserer Region: Königsschlösser Neuschwanstein und Hohenschwangau sowie die Wieskirche.

**Die ausführliche Beschreibung dieser Ferienunterkunft mit Standortkarte, aktuellen Preisen und Saisonzeiten finden Sie unter**

<https://www.meinefewo.de/ferienwohnung-79000.htm>

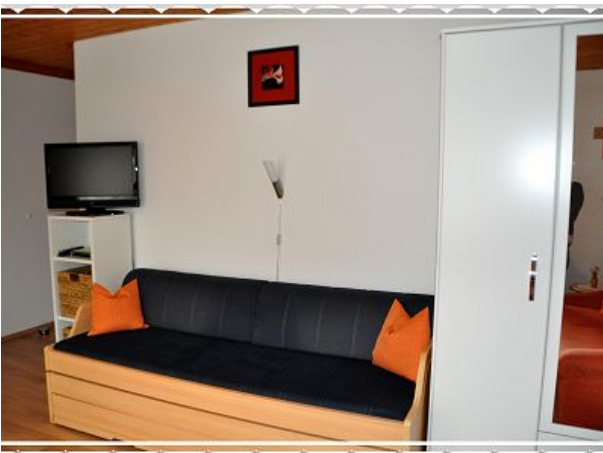
## **Kontakt zum Vermieter**

Frau Keller

Telefon: +49 8364 8210

E-Mail: [keller.hopferau@web.de](mailto:keller.hopferau@web.de)

# HAUSPROSPEKT





# HAUSPROSPEKT



# HAUSPROSPEKT

