

Beschreibung unter <https://www.meinefewo.de/ferienwohnung-78981.htm>

## Ferienwohnung Am Turm

97638 Mellrichstadt, Rhön

Herzlich Willkommen in unserer schönen Ferienwohnung, die wir für Sie im Dachgeschoss unseres Hauses - in einer ruhigen Wohnsiedlung frei von Durchgangsverkehr gelegen - eingerichtet haben.

Auch Sie werden von ihr begeistert sein und sich von Anfang an wohl fühlen. Die Wohnung ist 90 m<sup>2</sup> groß und komplett neu eingerichtet. Erholung und Entspannung pur finden Sie in unserem Halbwintergarten mit herrlichem Blick auf die Rhön oder ins Thüringer Land.

Ebenso führen Spazier-, Wander-, Nordic-Walking- und Radwanderwege direkt an unserem Haus vorbei in die herrliche Natur. Auch Kurz- und Wochenendurlauber sind bei uns Herzlich Willkommen.

Ausstattung: 2 Schlafzimmer (Bettwäsche und Handtücher inklusive), Esszimmer, Diele, Wohnzimmer, Küche, Bad/WC. Im Garten befindet sich ein schöner Grillplatz.

### Auf einen Blick

Max. 6 Personen  
90 qm Wohnfläche  
2 Schlafzimmer  
1 Wohn-/Schlafzimmer  
1 Bad

### Schlafplätze

1 Doppelbett (180x200)  
2 Einzelbetten (90x200)  
2 Zustellbetten (90x200)

### Eigenschaften

Kinderfreundlich, Nichtraucher, Hunde willkommen, Haustiere auf Anfrage

### Wohnen und Leben

Heizung/Zentralheizung, SAT-TV, DVD-Player, Radio, CD-Player, Internet WLAN

### Kochen und Essen

Elektroherd, Backofen, Dunstabzugshaube, Mikrowelle, Geschirrspüler, Kühlschrank, Gefrierfach, Kaffeemaschine Filter, Wasserkocher, Toaster, Brotmaschine, Eierkocher, Geschirr, Geschirrhandtücher

### Bad und Sanitär

# HAUSPROSPEKT



Badewanne mit Dusche, Waschbecken, Spiegel, Handtuchrockner, Haartrockner, WC

## Haushaltshilfen

Staubsauger, Wäscheständer, Putzmittel

## Für die Kleinen

Kinderhochstuhl

## Fuhrpark

PKW-Stellplatz, Motorrad-Stellplatz

## Im Grünen

Terrasse, Balkon, Garten, Sonnenliegen, Grill, Außenkamin

## Sicherheit

Rauchmelder

## Entfernungen

Ortsmitte 0.8 km, Bäcker 0.7 km, Supermarkt 1.4 km, Restaurant 0.8 km, Arzt 0.8 km, Apotheke 0.9 km, Tankstelle 0.9 km, Autobahn 5.0 km, Bahnhof 1.5 km, Bushaltestelle 0.6 km

## Die Ferienregion Rhön

In der unmittelbaren um Mellrichstadt bindet sich z. B. der Frikenhäuser See, das Mühlfelder Schloss, Wasserschloss Roßrieth und Unsleben, Ostheim mit seiner Kirchenburg und der Lichtenburg, in Fladungen das fränkische Freilandmuseum, natürlich die wunderschöne Rhön mit seinem Kloster Kreuzberg und dann noch die Wasserkuppe mit dem Berg der Flieger und natürlich noch viel viel mehr.

Direkt vor unser Haustüre beginnen sehr schöne Rad und Wanderwege. Erwähnen möchten wir noch die Nähe zu dem Weltbad Bad Kissingen, die Barkockstadt Fulda, Meiningen mit seinen Theater, Eisenach mit der Wartburg, Bamberg und so vieles mehr.

**Die ausführliche Beschreibung dieser Ferienunterkunft mit Standortkarte, aktuellen Preisen und Saisonzeiten finden Sie unter**

<https://www.meinefewo.de/ferienwohnung-78981.htm>

## Kontakt zum Vermieter

Familie Hückl

Telefon: +49 9776 7812

Mobil: +49 172 8301242

E-Mail: [Klausturm3@yahoo.de](mailto:Klausturm3@yahoo.de)

# HAUSPROSPEKT



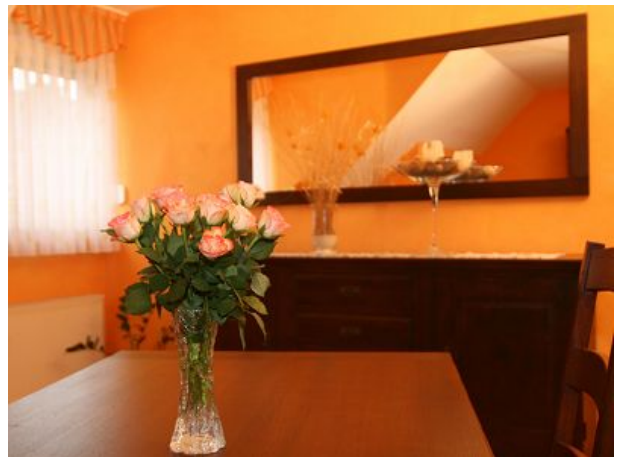
FW oben mit Balkon



Esszimmer



Esszimmer



Esszimmer



Wohnzimmer



Wohnzimmer

# HAUSPROSPEKT



Balkon mit Fernsicht



Schlafzimmer II



Schlafzimmer I



Schlafzimmer I



Bad



Bad

# HAUSPROSPEKT



Küche



Küche



Garten und Grillplatz



Grillplatz



Balkon überdacht



Haus

# HAUSPROSPEKT



Flur



Gleich um die Ecke