

HAUSPROSPEKT



Beschreibung unter <https://www.meinefewo.de/ferienhaus-78442.htm>

Ferienhaus Brielow

14778 Beetzsee-Brielow, Havelland

Apartment für zwei Personen mit geräumiger Küche, geräumigem Bad mit Wanne und Dusche + Gäste-WC

1 zumietbares Schlafzimmer mit Doppelbett für 2 Erwachsene, Doppelstockbett für 2 Kinder und 1 Schlafzimmer mit 2 Einzelbetten oder auch Kinderreisebett bis 3 Jahre kostenlos. Wenn Ihre Kinder gern zelten, besteht auch dafür die Möglichkeit - zwei zubuchbare Zelte sind vorhanden.

Die Immobilie befindet sich in einer ruhigen Lage in der Gemeinde Beetzsee (Brielow), mit Carport für 2 Autos, Garten, Terrasse, Grillmöglichkeit, Feuerschale, Kinderspielplatz. Wir bieten außerdem 2 Fahrräder/Mountainbike.

Ausgiebige Radtouren und Waldspaziergänge bieten sich an. Man kann hier auch einfach nur relaxen und die Ruhe genießen. Wer dann auch Interesse am Wasserwandern hat, oder Tagesausflüge mit dem Kanu bzw Kajak, dem bieten wir in Milow die Möglichkeit.

Im Ort befindet sich ein Edeka bzw Bäcker. In ca 10 Minuten mit dem Auto, sind Sie in Brandenburg an der Havel mit vielen Einkaufs,- Freizeitangeboten. Und in ca 1 Stunde sind Sie in Berlin. Ganz in der Nähe befindet sich der Beetzsee und die Regattastrecke.

Auf einen Blick

Max. 8 Personen

80 qm Wohnfläche

2 Schlafzimmer

1 Wohn-/Schlafzimmer

1 Bad

Schlafplätze

2 Doppelbetten (140x200)

1 Etagenbett (90x200)

2 Einzelbetten (90x200)

2 Kinderbetten (60x120)

1 Schlafsofa (140x190)

Eigenschaften

Kinderfreundlich, Seniorengerecht, Nichtraucher, Hunde willkommen

Wohnen und Leben

Heizung/Zentralheizung, Flachbildfernseher, Digital-TV, DVD-Player, Radio, Internet WLAN

HAUSPROSPEKT



Kochen und Essen

Elektroherd, Backofen, Dunstabzugshaube, Mikrowelle, Geschirrspüler, Kühlschrank, Gefrierfach, Kaffeemaschine Filter, Wasserkocher, Toaster, Eierkocher, Mixer, Waffeleisen, Fondue, Raclette, Esstisch/Essecke, Geschirr, Geschirrhandtücher

Bad und Sanitär

Dusche, Badewanne, Waschbecken, Spiegel, Haartrockner, WC, Separates WC

Haushaltshilfen

Bügelbrett, Bügeleisen, Staubsauger, Waschmaschine, Wäscheständer, Putzmittel

Für die Kleinen

Kinderhochstuhl, Kindertritt, WC Kindersitz

Fuhrpark

PKW-Stellplatz, Motorrad-Stellplatz, Carport, Fahrradunterstand, Fahrräder

Im Grünen

Terrasse, Garten, Gartenmöbel, Grill, Feuerstelle

Spiel, Sport, Spaß

Spielplatz, Sandkiste

Sicherheit

Rauchmelder, Feuerlöscher, Verbandskasten

Entfernungen

Ortsmitte 1.0 km, Bäcker 1.0 km, Supermarkt 1.0 km, Restaurant 0.9 km, Arzt 5.0 km, Apotheke 2.0 km, Tankstelle 2.0 km, Autobahn 12 km, Bahnhof 10 km, Bushaltestelle 0.8 km, Fähre 13 km

Die Ferienregion Havelland

liegt im Naturpark Westhavelland (Beetzsee). Der Naturpark gehört mit der Havel, ihren Nebenflüssen und Seen zu den gewässerreichsten Regionen Deutschlands. Spektakulär ist auch der dunkle Nachthimmel über dem Naturpark, an dem die Milchstraße in vollem Glanz erstrahlt. Für diese Naturschönheit vor den Toren Berlins wurde der Naturpark als "Sternenpark Westhavelland" ausgezeichnet - Deutschlands erster Sternenpark! Biber und Fischotter sind hier ebenso zu Hause wie eine bemerkenswerte Vielfalt an Fischen, Insekten und Pflanzen.

So sind Tagestouren, die auch als Rundtouren angeboten werden oder kurze geruhsame Kanutouren möglich. Einige Kanuverleiher bieten Rückholserve an wie zum Beispiel die Kanuvermietung Milow.

Seit mehreren Jahren berührt der Beetzsee-Havel-Radweg und der Storchenwanderweg die Gemeinde. Beide führen als Rundwege um den Beetzsee.

HAUSPROSPEKT



Die Ferienregion Beetzsee ist eine der Urlaubsregionen Brandenburgs mit den höchsten Zuwächsen. So bieten auch die Städte wie Brandenburg, Rathenow und Potsdam sehr schöne und interessante Ausflugsziele.

Wir wünschen viel Spaß bei uns - es wird Ihnen gefallen.

Die ausführliche Beschreibung dieser Ferienunterkunft mit Standortkarte, aktuellen Preisen und Saisonzeiten finden Sie unter

<https://www.meinefewo.de/ferienhaus-78442.htm>

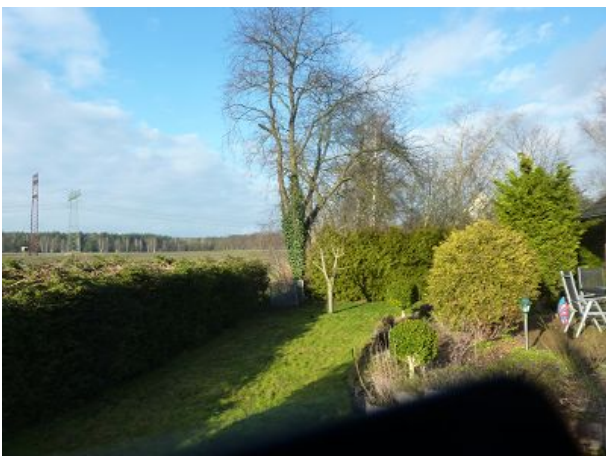
Kontakt zum Vermieter

Frau Kerstin Mauch

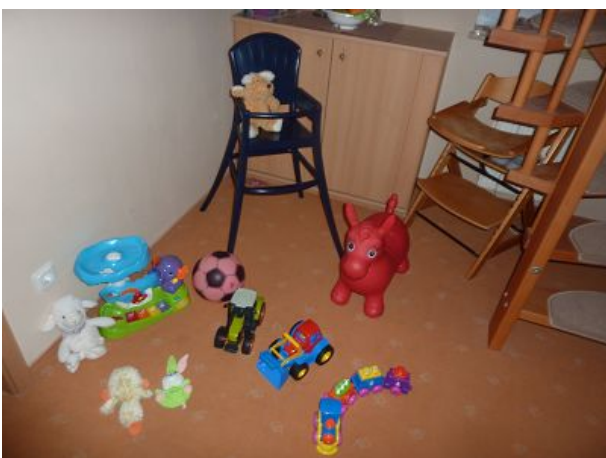
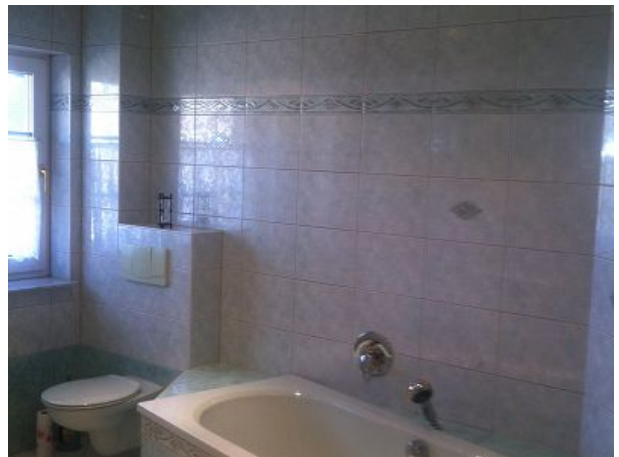
Mobil: +49 172 5655710

E-Mail: info@das-havel-kanu.de

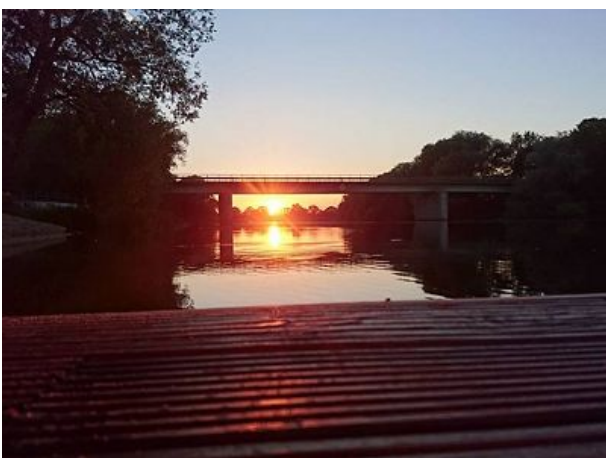
HAUSPROSPEKT



HAUSPROSPEKT



HAUSPROSPEKT



HAUSPROSPEKT

