

HAUSPROSPEKT



Beschreibung unter <https://www.meinefewo.de/ferienwohnung-78076.htm>

Landhaus Volkmer am Wallberg - Enzian

83700 Rottach-Egern-Trinis, Tegernsee-Schliersee

Ausgezeichnet vom Deutschen Tourismusverband mit ** vier Sternen**

Am Fuße des Wallbergs erwartet Sie ein Feriendomizil mit Stil und Niveau - das Landhaus Volkmer in Rottach-Egern.

Diese Wohnung befindet sich im 2. Stock. Ein gemütliches Wohnzimmer mit Essecke sowie einem Schlafzimmer mit Doppelbett und ein Schlafzimmer mit einem französischem Bett, Küche und Bad erwarten Sie. Mit ca. 65 m² und einen S/O Balkon - frühstücken Sie auf dem Balkon in der Sonne unter einem Sonnenschirm und beginnen gut gelaunt Ihren Tag!

Auf einen Blick

Max. 3 Personen
65 qm Wohnfläche
2 Schlafzimmer
1 Bad

Schlafplätze

1 Doppelbett (180x200)
1 Doppelbett (140x200)
1 Zustellbett (90x200)
1 Babybett (60x120)

Eigenschaften

Kinderfreundlich, Nichtraucher, Hunde willkommen, Haustiere auf Anfrage

Wohnen und Leben

Heizung/Zentralheizung, Flachbildfernseher, SAT-TV, Digital-TV, HiFi-Anlage, Radio, Internet WLAN

Kochen und Essen

Elektroherd, Backofen, Dunstabzugshaube, Geschirrspüler, Kühlschrank, Gefrierfach, Kaffeemaschine Filter, Kaffeemaschine Pad/Kapsel, Wasserkocher, Toaster, Brotmaschine, Mixer, Waffeleisen, Esstisch/Essecke, Geschirr, Geschirrhandtücher

Bad und Sanitär

Dusche, Badewanne, Waschbecken, Spiegel, Kosmetikspiegel, Haartrockner, WC

Haushaltshilfen

Staubsauger, Putzmittel

HAUSPROSPEKT



Für die Kleinen

Kinderhochstuhl, Wickelaufgabe

Fuhrpark

PKW-Stellplatz, Fahrradunterstand

Im Grünen

Balkon, Sonnenschirm

Sicherheit

Safe/Tresor, Rauchmelder

Sonstiges

Skiraum

Die Ferienregion Tegernsee-Schliersee

In ca. 50 Minuten erreichen Sie von München aus eines der schönsten Naturgebiete - den Tegernsee. Jegliche Sportmöglichkeiten eröffnen sich direkt vor unserer Haustüre. Ob Drachenfliegen, Golfen, Wandern oder Radeln - gemütlich oder professionell - Segeln oder Baden, Reiten oder Tennisspielen - hier ist für Jeden etwas dabei! In ca. 1,5 - 2,0 Std. erreichen Sie zu Fuß ohne Anstrengungen, da der Weg ohne Berg und Tal immer an der Weißach entlang führt, die königl. bayer. Fischzucht. Genießen Sie Ihre Brotzeit im Freien oder in der Hütte mit frisch geräuchertem Lachs oder Saibling mit einem Glas kaltem Weißwein. Guten Appetit! Ausgezeichnete Köche pflegen rund um den Tegernsee die Kultur der bayerischen Küche. Sie werden Restaurants, Berghütten oder Kneipen entdecken, die ein Flair an Gemütlichkeit, Herzlichkeit und Lebensfreude spüren lassen. Fazit: Erholung pur!

Die ausführliche Beschreibung dieser Ferienunterkunft mit Standortkarte, aktuellen Preisen und Saisonzeiten finden Sie unter

<https://www.meinefewo.de/ferienwohnung-78076.htm>

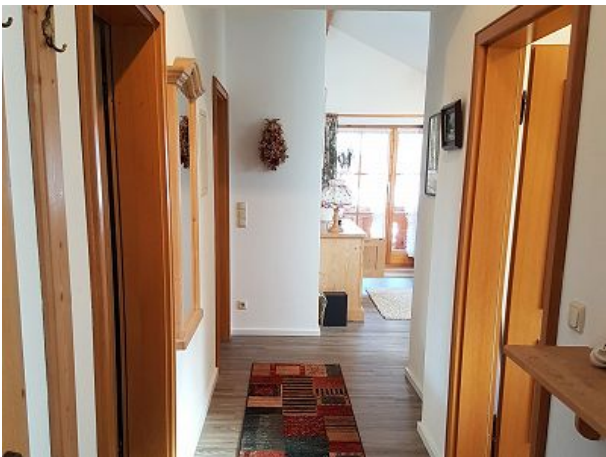
Kontakt zum Vermieter

Frau Ortrud Volkmer

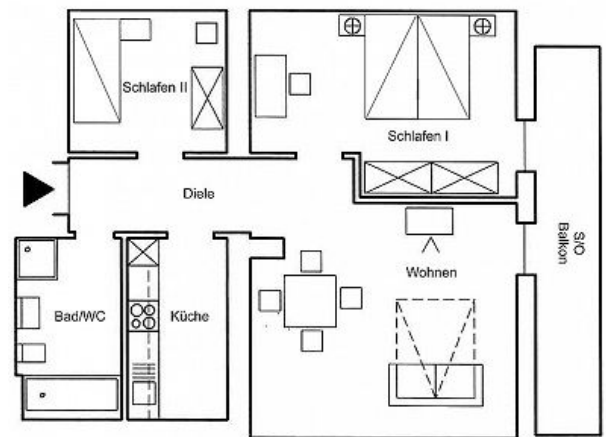
Mobil: +49 171 3684813

E-Mail: landhausvolkmer@t-online.de

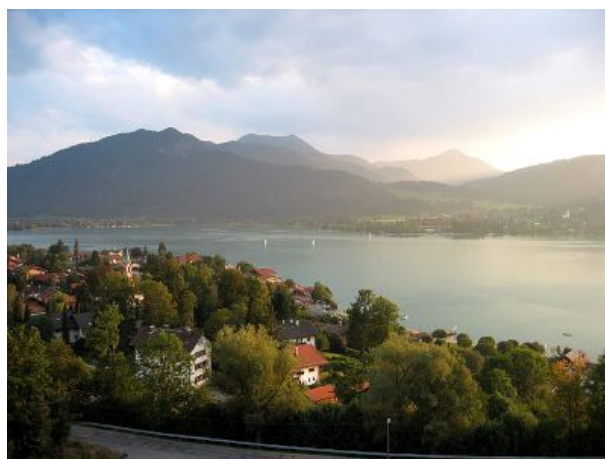
HAUSPROSPEKT



HAUSPROSPEKT



HAUSPROSPEKT



HAUSPROSPEKT

