

Beschreibung unter <https://www.meinefewo.de/ferienwohnung-77666.htm>

Ferienwohnung Blumenland

32699 Extertal-Laßbruch, Teutoburger Wald

Ausgezeichnet vom Deutschen Tourismusverband mit * drei Sternen**

Im Kreis Lippe, in der Gemeinde Extertal (NRW) liegt, abseits von befahrenen Straßen, diese neue Ferienwohnung. Auf einer Größe von 70 Quadratmetern, zzgl. eines großen Balkons, erwartet Sie eine komplett ausgestattete Wohnung. Handtücher und immer frische Bettwäsche sind im Preis inbegriffen. Die komfortable Küche ist ausgestattet mit sämtlichen Elektrogeräten. Kaffee, Kaffeepads und Tee stehen frei zur Verfügung. Für Kochprofis stehen alle Grundgewürze sowie neuestes Geschirr zur Verfügung.

Ein großes Wohnzimmer mit Essecke, großen Flach-TV, und freiem WLAN wird Sie begeistern.

Auf dem großen Balkon können Sie, je nach Lust und Wetterlage, gemütlich grillen. Grill und Zubehör stehen dafür bereit.

Durch die ruhige Lage können Sie abschalten vom Alltag und Ihre Seele baumeln lassen. Im Ort befindet sich ein solar beheiztes Freibad. Für Wanderfreunde stehen viele gut ausgeschilderte Wanderwege (z. B. der Patensteig) zur Verfügung.

Viele gemütliche Städte sind in Kurzer Zeit zu erreichen und laden zum bummeln ein (Rinteln, Hameln, Detmold, Lemgo, Bielefeld u. v. a.)

Freuen Sie sich auf einen erholsamen Urlaub.

Auf einen Blick

Max. 4 Personen

70 qm Wohnfläche

1 Schlafzimmer

1 Wohn-/Schlafzimmer

1 Bad

Schlafplätze

1 Doppelbett (180x200)

1 Schlafsofa (130x190)

Eigenschaften

Kinderfreundlich, Nichtraucher, Haustiere nicht erlaubt

Wohnen und Leben

Heizung/Zentralheizung, Flachbildfernseher, SAT-TV, Spielekonsole, Radio, Internet WLAN

Kochen und Essen

Elektroherd, Backofen, Mikrowelle, Elektrogrill, Geschirrspüler, Kühlschrank, Gefrierfach, Kaffeemaschine Filter, Kaffeemaschine Pad/Kapsel, Wasserkocher, Toaster, Eierkocher,

HAUSPROSPEKT



Esstisch/Essecke, Geschirr, Geschirrhandtücher

Bad und Sanitär

Dusche, Badewanne, Waschbecken, Spiegel, Kosmetikspiegel, Haartrockner, WC

Haushaltshilfen

Bügelbrett, Bügeleisen, Staubsauger, Waschmaschine, Wäscheständer, Wäschetrockner, Putzmittel

Fuhrpark

PKW-Stellplatz

Im Grünen

Balkon, Gartenmöbel, Grill

Sicherheit

Rauchmelder, Verbandskasten

Entfernungen

Ortsmitte 0.5 km, Bäcker 2.0 km, Supermarkt 4.0 km, Restaurant 4.0 km, Arzt 2.0 km, Apotheke 2.0 km, Tankstelle 2.0 km, Autobahn 12 km, Bahnhof 10 km, Bushaltestelle 1.0 km, Flughafen 50 km

Die Ferienregion Teutoburger Wald

Die Ferienwohnung liegt im Kreis Lippe (NRW) in der Gemeinde Extertal, im nordlippischen Bergland zwischen Weserbergland und Teutoburger Wald.

Die Umgebung bietet sich an für Wanderfreunde. Die meisten Wanderwege sind gut ausgeschildert und gut begehbar. Die abwechslungsreiche Gegend mit Höhenzügen ist geeignet für das Fahrrad.

Im Ort befindet sich ein solarbeheiztes Freibad mit großer Liegewiese und Kiosk.

In kurzer Zeit kann man viele Städte besuchen. In der Kreisstadt Detmold gibt es viele Sehenswürdigkeiten, z. B. das Lippische Landesmuseum, die Innenstadt, das Hermansdenkmal, die Externsteine sowie das Freilichtmuseum. Weitere Städte wie Lemgo, Bielefeld, Paderborn, Hameln, Rinteln oder Hannover sind in kurzer Zeit verkehrstechnisch gut zu erreichen.

Aber auch diejenigen Urlauber, die sich wirklich ausruhen und entspannen möchten, ist bei uns im Extertal an der richtigen Adresse.

Ich freue mich auf Ihren Besuch

Die ausführliche Beschreibung dieser Ferienunterkunft mit Standortkarte, aktuellen Preisen und Saisonzeiten finden Sie unter

<https://www.meinefewo.de/ferienwohnung-77666.htm>

HAUSPROSPEKT



Kontakt zum Vermieter

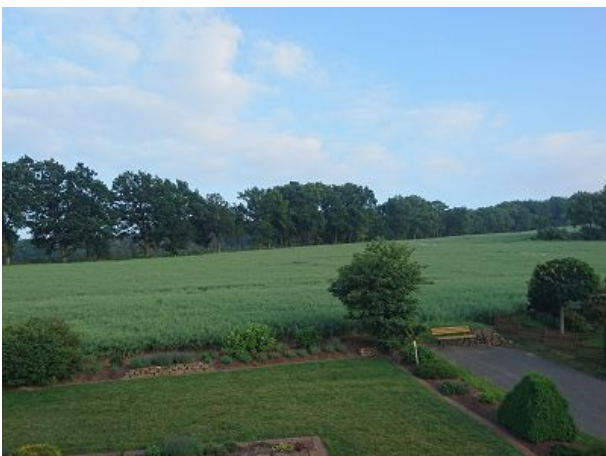
Herr Bebermeier

Telefon: +49 5754 92204

Mobil: +49 171 3089837

E-Mail: CBebermeier@t-online.de

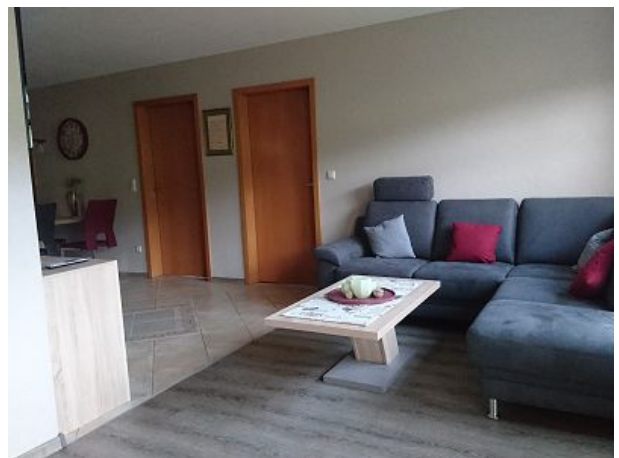
HAUSPROSPEKT



HAUSPROSPEKT



HAUSPROSPEKT



HAUSPROSPEKT

