

Beschreibung unter <https://www.meinefewo.de/ferienwohnung-77608.htm>

Elbpriel Ferienobsthof Schliecker

21635 Jork-Borstel, Altes Land

Sie wohnen in einer alten reetgedeckten Scheune, im Appartement Elbpriel. Das Appartement ist ca. 30 qm groß, mit einer vollständig eingerichteten Küchenzeile, Esstisch mit Stühlen, 2 Sessel mit Tisch und einem Ehebett ausgestattet.

Im Spitzboden, der über eine Hochleiter zu erreichen ist, ist ein Schlafplatz für 2 Personen. Besonders geeignet für Kinder, die finden es toll dort oben zu schlafen! Die Kinder genießen den Platz auf dem Hof und können mit den Spielfahrzeugen diesen erkunden!

Fernsehen, Radio und WLAN sind gegeben. Das Bad hat eine ebenerdige Dusche. Bettwäsche und Handtücher incl.

Sie schauen durch Sprossenfenster auf die Terrasse in den Burweg hinein. Sie können auf der Terrasse sitzen und die Ruhe genießen.

Die Scheune liegt in einer ruhigen Nebenstraße direkt am Deich/Elbe auf unserem Obsthof. Nahe gelegene Cafés und Restaurants sind zu Fuß oder mit dem Auto in ein paar Minuten zu erreichen.

Auf einen Blick

Max. 4 Personen
30 qm Wohnfläche
1 Wohn-/Schlafzimmer
1 Bad

Schlafplätze

1 Doppelbett (160x200)
1 Einzelbett (80x200)
1 Einzelbett (90x200)

Eigenschaften

Kinderfreundlich, Nichtraucher, Haustiere auf Anfrage

Wohnen und Leben

Heizung/Zentralheizung, Fernseher, Flachbildfernseher, SAT-TV, Radio, Internet WLAN

Kochen und Essen

Dunstabzugshaube, Mikrowelle, Geschirrspüler, Kühlschrank, Gefrierfach, Kaffeemaschine
Filter, Wasserkocher, Toaster, Esstisch/Essecke, Geschirr, Geschirrhandtücher

HAUSPROSPEKT



Bad und Sanitär

Dusche, Waschbecken, Spiegel, Haartrockner, WC

Haushaltshilfen

Bügelbrett, Bügeleisen, Staubsauger, Wäscheständer

Für die Kleinen

Kinderhochstuhl, Baby-Badewanne

Fuhrpark

PKW-Stellplatz, Fahrradunterstand

Im Grünen

Terrasse, Garten, Gartenmöbel, Sonnenliegen, Sonnenschirm, Grill

Spiel, Sport, Spaß

Tischtennis, Sandkiste, Kinderfahrzeuge, Trampolin

Sicherheit

Rauchmelder, Feuerlöscher

Entfernungen

Ortsmitte 4.0 km, Bäcker 4.0 km, Supermarkt 4.0 km, Restaurant 1.5 km, Arzt 4.0 km, Apotheke 4.0 km, Tankstelle 4.0 km, Autobahn 6.0 km, Bahnhof 25 km, Bushaltestelle 0.1 km, Flughafen 40 km, Fähre 2.0 km

Die Ferienregion Altes Land

Genießen Sie die Ruhe, die Tiere, das Hofflair bei uns auf dem Obsthof. Beginnen Sie den Tag auf der Terrasse bei einem gemütlichen Frühstück.

Besonders sind die Radtouren, die Sie von uns aus nach Buxtehude, Stade oder auf dem Deich entlang starten können. Fahren Sie durch die Obstplantagen und genießen Sie die Pracht an Bäumen mit Früchten behangen. In der Blütezeit sind die Farbspiele der rosa weißen Blüten mit dem blauen Himmel einzigartig.

Mit der Fähre können Sie ab dem Lüheanleger, von Cranz oder von Finkenwerder aus, nach Schulau, Blankenese oder Hamburg Landungsbrücken Ausflüge unternehmen. Mit der Fähre von Finkenwerder aus haben Sie nach Hamburg rein schon die erste Hafensrundfahrt.

Das Jorker Museum aber auch das Kiekeberg Freilichtmuseum in Rosengarten geben nähere Auskünfte über die alten Häuser und unsere Gegend.

Das Freibad in Hollern - Twielenfleth ist mit dem Blick auf die Elbe ein High Light.

HAUSPROSPEKT



Sprechen Sie uns gerne an, wir geben Ihnen weitere Ideenhilfen! Ihre Familie Ferienobsthof
Altes Land - Arnd Schliecker

**Die ausführliche Beschreibung dieser Ferienunterkunft mit Standortkarte, aktuellen
Preisen und Saisonzeiten finden Sie unter**

<https://www.meinefewo.de/ferienwohnung-77608.htm>

Kontakt zum Vermieter

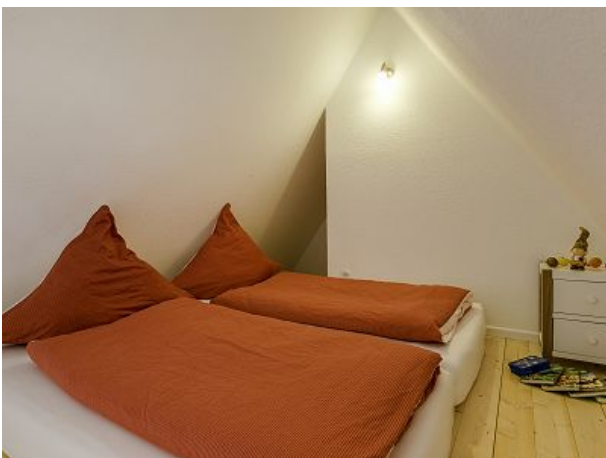
Frau Schliecker

Telefon: +49 4162 8104

Mobil: +49 151 28597002

E-Mail: info@ferienobsthof-altesland.de

HAUSPROSPEKT



HAUSPROSPEKT



HAUSPROSPEKT



HAUSPROSPEKT

