

Beschreibung unter <https://www.meinefewo.de/ferienwohnung-75715.htm>

Fewo-Töpferort Görzke

14828 Görzke, Fläming

Liebevoll und komfortabel eingerichtete Ferienwohnung für 2-3 Personen mit großer Küche, kombiniertem Schlaf/Wohnraum und Terrasse sowie Garten. Die 2011 renovierte Ferienwohnung befindet sich im Erdgeschoß unseres Zweifamilienhauses. Sie ist zum größten Teil auf die Bedürfnisse gehbehinderter Menschen ausgerichtet. Eine kleine Südterrasse auf dem Hof und auch ein Teil unseres Gartens mit Wiese und Grillplatz laden zum Verweilen ein. Ruhige, dörfliche Lage. Bauern-Garten mit Vogelvoliere, Zwerghühnern, Kaninchen und 2 Katzen. Anreise A9/B107 oder A2 oder mit Bahn bis Bad-Belzig/Wiesenburg und dann mit dem Bus 588. Eine Infomappe mit touristischen Tipps steht ihnen zur Verfügung. Starten sie von hier ihre Erkundungstouren zu den Burgen in der Nähe, zur Steintherme nach Bad Belzig oder Wandern sie den Burgen-Kunst- oder Töpferwanderweg oder sie Radeln auf unseren tollen Radwegen (ehemalige Bahnstrecke). Staunen sie über die Vielfalt unser ortsansässigen 6 Töpfereien

Auf einen Blick

Max. 3 Personen
40 qm Wohnfläche
1 Wohn-/Schlafzimmer
1 Bad

Schlafplätze

2 Einzelbetten (90x200)
1 Schlafsofa (100x190)

Eigenschaften

Kinderfreundlich, Seniorengerecht, Nichtraucher, Haustiere auf Anfrage

Wohnen und Leben

Heizung/Zentralheizung, Fliegenschutzgitter, SAT-TV, Radio, Internet WLAN

Kochen und Essen

Elektroherd, Backofen, Dunstabzugshaube, Geschirrspüler, Kühlschrank, Gefrierfach, Kaffeemaschine Filter, Wasserkocher, Toaster, Eierkocher, Mixer, Esstisch/Essecke, Geschirr, Geschirrhandtücher

Bad und Sanitär

Dusche, Waschbecken, Spiegel, Handtuchrockner, Haartrockner, WC

Haushaltshilfen

Bügelbrett, Bügeleisen, Staubsauger, Wäscheständer, Putzmittel

HAUSPROSPEKT



Für die Kleinen

Kinderhochstuhl, Baby-Badewanne

Fuhrpark

Fahrräder

Im Grünen

Terrasse, Garten, Gartenmöbel, Sonnenliegen, Sonnenschirm, Grill

Sicherheit

Rauchmelder, Feuerlöscher, Verbandskasten

Entfernungen

Ortsmitte 0.5 km, Bäcker 0.8 km, Supermarkt 0.8 km, Restaurant 0.1 km, Arzt 0.5 km, Apotheke 0.5 km, Tankstelle 13 km, Autobahn 13 km, Bahnhof 12 km, Bushaltestelle 0.1 km

Die Ferienregion Fläming

Einen Besuch Wert ist unser Handwerkerhof, mit seinen Museen (Puppen-Keramik und Forst). Im Ort gibt es ein kleines Freibad von Mai bis September. 6 Töpfereien warten auf Ihren Besuch, bestaunen Sie die Vielfalt des Keramik-Handwerks.

Görzke liegt am Burgenwanderweg und im Hohen Fäming, dieser lädt mit seinen sanften Hügeln und vielen Wäldern zum Wandern und Radeln ein. Reiterhof und Forellenhof liegen in 2 km Entfernung. Sehenswert ist der Wiesenburger Schloßpark 9 km. Naturparkzentrum Raben mit Burg Rabenstein. Lutherstadt Wittenberg 40 km. Wörlitzerpark. Burg Ziesar oder Bad Belzig.

Nicht zu vergessen die Steintherme in Bad Belzig (19 km)

Die ausführliche Beschreibung dieser Ferienunterkunft mit Standortkarte, aktuellen Preisen und Saisonzeiten finden Sie unter

<https://www.meinefewo.de/ferienwohnung-75715.htm>

Kontakt zum Vermieter

Frau Schwechheimer

Telefon: +49 33847 41162

Mobil: +49 152 03420818

E-Mail: ines-schwechheimer@t-online.de

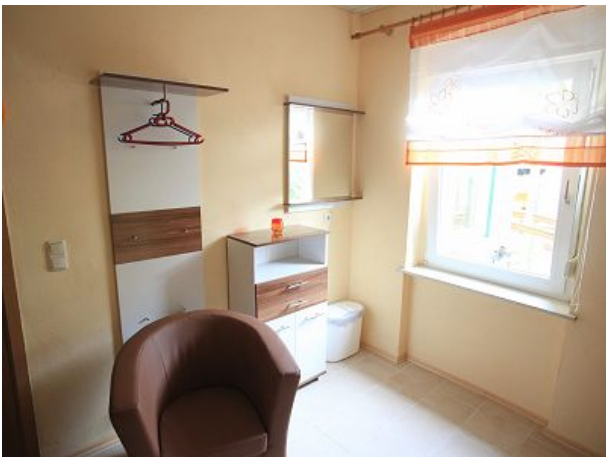
HAUSPROSPEKT



Wohn-Schlafrum



Herzlich Willkommen



Bad



Küche



Bad



Terrasse auf dem Hof

HAUSPROSPEKT



Blick auf Görzke



Blick auf Görzke vom Töpferwanderweg

HAUSPROSPEKT



Töpfermarkt immer Ostersonntag



Töpfermarkt



HAUSPROSPEKT

