

Beschreibung unter <https://www.meinefewo.de/ferienwohnung-75509.htm>

Der kleine Loft in historischen Mauern

14542 Werder-Werder (Havel), Havelland

Ferienwohnung mit Galerie, lichtdurchflutet, 2 Pers., 2 min zum Wasser

Ihre Loft ist gelegen auf der unter Denkmalschutz stehenden Havelinsel Werder, direkt am historischen Marktplatz und umgeben von dem Charme der bis in das 16. Jahrhundert zurückreichenden märkischen Bebauung. Den Bäcker für die frischen Brötchen zum Frühstück können Sie sozusagen in Pantoffeln erreichen und eine Badestelle an der Havel liegt nur wenige Fußminuten von der Wohnung entfernt. Der Loft verfügt über eine Wohnfläche von ca. 58 qm und befindet sich im ersten Obergeschoß einer ehemals zum Hotel Stadt Wien gehörenden Remise. Die großzügig mit einem offenen Wohn- und Eßplatz gestaltete Wohnung wird ergänzt durch eine Galerie, welche ausgestattet ist mit einem Doppelbett und einem gemütlichen Leseplatz. Ein großer Balkon mit einem Strandkorb schließt sich der verglasten Giebelseite des Loft's an.

Märkischer Golfclub Werder-Kemnitz: In ca. 8 km Entfernung von der Ferienwohnung befindet sich die oben genannte Golfanlage.

Auf einen Blick

Max. 2 Personen
58 qm Wohnfläche
1 Schlafzimmer
1 Bad

Schlafplätze

1 Doppelbett (160x200)

Eigenschaften

Nichtraucher, Allergikergerecht

Wohnen und Leben

Fußbodenheizung, Flachbildfernseher, Kabel-TV, Radio, Internet WLAN

Kochen und Essen

Elektroherd, Backofen, Dunstabzugshaube, Mikrowelle, Geschirrspüler, Kühlschrank, Gefrierfach, Kaffeemaschine Filter, Espressomaschine, Wasserkocher, Toaster, Eierkocher, Mixer, Esstisch/Essecke, Geschirr, Geschirrhandtücher

Bad und Sanitär

Dusche, Waschbecken, Spiegel, Kosmetikspiegel, Handtuchrockner, Haartrockner, WC

HAUSPROSPEKT



Haushaltshilfen

Staubsauger, Putzmittel

Fuhrpark

Fahrradständer, Fahrradunterstand

Im Grünen

Balkon, Strandkorb

Sicherheit

Rauchmelder

Entfernungen

Ortsmitte 0.1 km, Bäcker 0.2 km, Supermarkt 0.7 km, Restaurant 0.2 km, Arzt 0.6 km, Apotheke 0.6 km, Tankstelle 1.9 km, Autobahn 10 km, Bahnhof 2.5 km, Bushaltestelle 0.7 km, Flughafen 45 km

Die Ferienregion Havelland

Die Insel Werder ist idyllisch in einem der vielen Havelseen gelegen und Luftlinie lediglich 5 km von der Landeshauptstadt Potsdam entfernt. Belegt ist eine erste Besiedlung der Insel durch Fischer für das 9. oder 10. Jahrhundert, wobei Fischernetze und die typischen Havelkähne auch heute noch davon zeugen, dass der Fischfang auf der Insel zu Hause ist. Auf der Insel finden Sie eine bis in das 16. Jahrhundert zurückreichende restauriert märkische Bebauung, romantische, kopfsteingepflasterte Gassen und Winkel mit verzaubernden Blicken auf die Havel, die zum Träumen und Baden einladen. Ausgehend von der Insel ist jeder Spaziergang, jede Fahrrad- oder Bootstour ein Erlebnis. Die acht Regionalparks in Brandenburg und Berlin bilden eine Park- und Seenlandschaft direkt vor Ihrer Haustür mit einem unvergleichlichen Freizeitangebot für große und kleine Leute. Neben dem Erlebnis eines beschaulichen Inselurlaubs haben auch historisch, architektonisch oder kulturell Interessierte zu jeder Jahreszeit die Möglichkeit, einen unvergleichlichen Erlebnisurlaub zu genießen. Die pulsierenden Städte Potsdam und Berlin erreichen Sie – auch ohne Auto – mit dem Fahrrad und auf dem Wasserweg.

Die ausführliche Beschreibung dieser Ferienunterkunft mit Standortkarte, aktuellen Preisen und Saisonzeiten finden Sie unter

<https://www.meinefewo.de/ferienwohnung-75509.htm>

Kontakt zum Vermieter

Frau Heise

Telefon: +49 4761 73302

Mobil: +49 1522 3187102

HAUSPROSPEKT

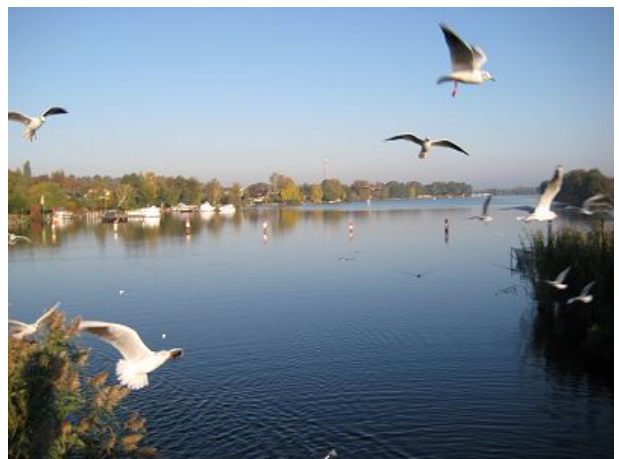


E-Mail: irmgard-agnes@web.de

HAUSPROSPEKT



HAUSPROSPEKT



HAUSPROSPEKT



Blick auf den Essbereich



Werder im Mai