

Beschreibung unter <https://www.meinefewo.de/ferienhaus-75212.htm>

Ferienhaus Langenhecke 18

53902 Bad Münstereifel, Nordeifel

Herzlich Willkommen im wunderschönen Bad Münstereifel!

Das Ferienhaus Langenhecke 18 wurde um 1750 erbaut und steht Ihnen nach 2.-jähriger, aufwendiger Sanierung als Urlaubsdomizil zu Verfügung. Sie können den Charm eines historischen Fachwerkhauses spüren und trotzdem den Komfort eines modernen und komplett neu eingerichteten Gebäudes genießen. Das Haus wurde kernsaniert somit entsprechen die Wohnräume dem Standart eines Neubaus.

Das Ferienhaus bietet auf 65 qm und 2 Etagen Platz für 4 Personen. Für Kurzaufenthalte steht zusätzlich eine Schlafcouch und ein Gästebett zur Verfügung.

Unser Ferienhaus ist auf 2 Ebenen aufgeteilt. Das Erdgeschoss ist offen gestaltet und besteht aus einer gemütlichen Sitzecke mit Kabel-TV und einer Mikro-Stereoanlage mit Radio und CD Spieler. Die Einbauküche ist komplett ausgestattet. In der ersten Etage befindet sich ein gemütliches Doppelschlafzimmer sowie das Bad. Vom Balkon blicken Sie auf den Bad Münstereifeler Wald und die alte Burganlage. Das zweite geräumige Schlafzimmer befindet sich im Dachgeschoss.

Auf einen Blick

Max. 4 Personen
65 qm Wohnfläche
2 Schlafzimmer
1 Bad

Schlafplätze

2 Doppelbetten (180x200)
1 Schlafsofa (140x190)
1 Babybett (70x140)
1 Zustellbett (90x190)

Eigenschaften

Kinderfreundlich, Seniorengerecht, Nichtraucher, Allergikergeeignet, Hunde willkommen

Wohnen und Leben

Heizung/Zentralheizung, Flachbildfernseher, Kabel-TV, HiFi-Anlage, Radio, CD-Player, Internet WLAN, Telefon

Kochen und Essen

Elektroherd, Backofen, Mikrowelle, Geschirrspüler, Kühlschrank, Gefrierfach, Kaffeemaschine
Filter, Wasserkocher, Toaster, Eierkocher, Mixer, Sandwichtoaster, Esstisch/Essecke,
Geschirr

HAUSPROSPEKT



Bad und Sanitär

Dusche, Waschbecken, Spiegel, Haartrockner, WC

Haushaltshilfen

Staubsauger, Wäscheständer, Putzmittel

Für die Kleinen

Kinderhochstuhl, WC Kindersitz

Fuhrpark

Motorrad-Stellplatz, Carport, Garage

Im Grünen

Balkon, Gartenmöbel, Sonnenmarkise

Sicherheit

Safe/Tresor, Rauchmelder, Verbandskasten

Entfernungen

Ortsmitte 0.2 km, Bäcker 0.4 km, Supermarkt 1.0 km, Restaurant 0.2 km, Arzt 0.1 km, Apotheke 0.4 km, Tankstelle 0.7 km, Autobahn 4.0 km, Bahnhof 0.3 km, Bushaltestelle 0.3 km, Flughafen 50.0 km

Die Ferienregion Nordeifel

Seit August 2014 hat Bad Münstereifel ein Outlet mit bekannten Markenanbietern. In der Kernstadt befinden sich das Heimatmuseum das Apothekenmuseum sowie das Puppenmuseum. Das Eifelbad mit Außenbecken und 80m Wasserrutsche ist fußläufig zu erreichen.

Das größte bewegliche Radioteleskop befindet sich im ca.15 km entfernten Effelsberg. Zum Freizeitpark Phantasialand Brühl sind es ca. 35 km. Ein Ausflug nach Köln oder Bonn ca. 60 Km ist zu empfehlen.

Die ausführliche Beschreibung dieser Ferienunterkunft mit Standortkarte, aktuellen Preisen und Saisonzeiten finden Sie unter

<https://www.meinefewo.de/ferienhaus-75212.htm>

Kontakt zum Vermieter

Frau Jung

Telefon: +49 2253 8070

Mobil: +49 160 93721531

E-Mail: helga.jung1@t-online.de

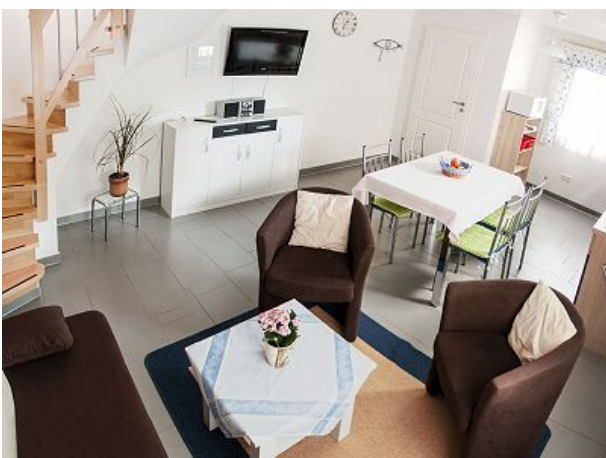
HAUSPROSPEKT



Strassenansicht



Wohnbereich Erdgeschoss



Küche mit Esstisch

HAUSPROSPEKT



Erstes Schlafzimmer Obergeschoss



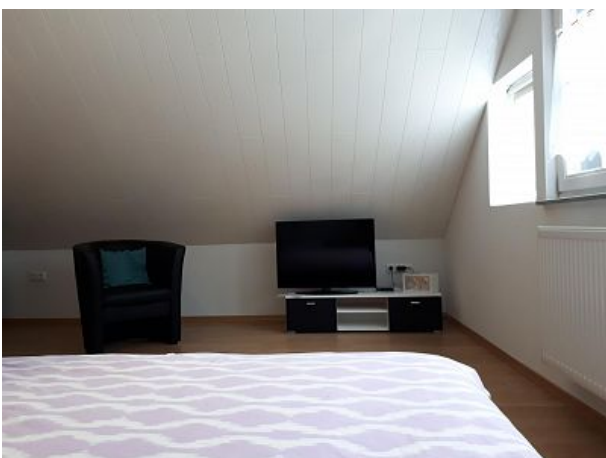
Blick zum Flur und Balkontüre



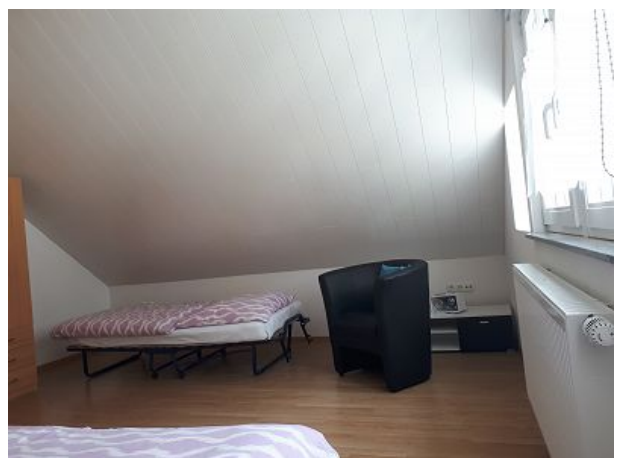
Erstes Schlafzimmer



Schlafzimmer Dachgeschoss



TV und Radio



Gästebett auf Wunsch

HAUSPROSPEKT

